



**COMUNE DI AVELLINO**

Settore Assetto e Sviluppo del Territorio  
Servizio Piani e Programmi

**Piano Urbanistico Attuativo Campetto S. Rita**  
**Zona di Sostituzione e Ricomposizione "RU07"**  
*Legge Regionale n. 16 - 22.12.2004 e ss.mm.ii. – art. 26*



**ELA. 2 – TAVOLE DI PROGETTO**

Responsabile servizio P.P.  
arch. Luigi DE CESARE



Progetto  
arch. Angelo RAPA



---

## **COMUNE DI AVELLINO**

### **Assessorato all'Urbanistica**

Settore Assetto e Sviluppo del Territorio  
Servizio Piani e Programmi

---

#### **Assessore Urbanistica - Governo del territorio - Pianificazione e PUC - Mobilità:**

prof.ssa arch. Emma BUONDONNO

#### **Dirigente:**

ing. Luigi A. M. CICALESE

#### **Responsabile:**

arch. Luigi DE CESARE

#### **Gruppo di progettazione interna:**

arch. Angelo Rapa  
arch. Vito Guerriero  
arch. Stefano Tarantino

---

### **Indice Tavole:**

---

TAV 2.1 A1 – Planimetria di Progetto su rilievo aerofotogrammetrico scala 1: 500  
TAV 2.2 A1 – Planimetria di Progetto su rilievo catastale scala 1: 500  
TAV 2.3 A1 – Sezioni di progetto scala 1: 500  
TAV 2.4 A1 – Planimetria Quotata delle Aree e dei Vincoli scala 1: 500  
TAV 2.5 A1 – Planimetria di Progetto - Schemi di calcolo delle aree scala 1: 500



LEGENDA	
	Perimetro PUA
	Fabbricati pubblici (Servizi)
	Fabbricati privati (Delocalizzazioni)
	Numero massimo dei piani
	Viabilità interna (veicolare)
AREE PUBBLICHE	
	Verde pubblico
	Aree a parcheggio
	Passaggi Pedonali e Spazi attrezzati
	Alberature
	Quote altimetriche di progetto

**PROGETTO**

elaborato di progetto: scala **1 : 500**

**TAV 2 A1**

**Planimetria Area di intervento - Zonizzazione su rilievo Aerofotogrammetrico**



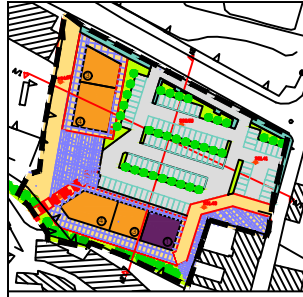
LEGENDA	
	Perimetro PUA
	Fabbricati pubblici (Servizi)
	Fabbricati privati (Delocalizzazioni)
	Numero massimo dei piani
	Viabilità interna (veicolare)
AREE PUBBLICHE	
	Verde pubblico
	Aree a parcheggio
	Passaggi Pedonali e Spazi attrezzati
	Alberature
	Quote altimetriche di progetto

**PROGETTO**

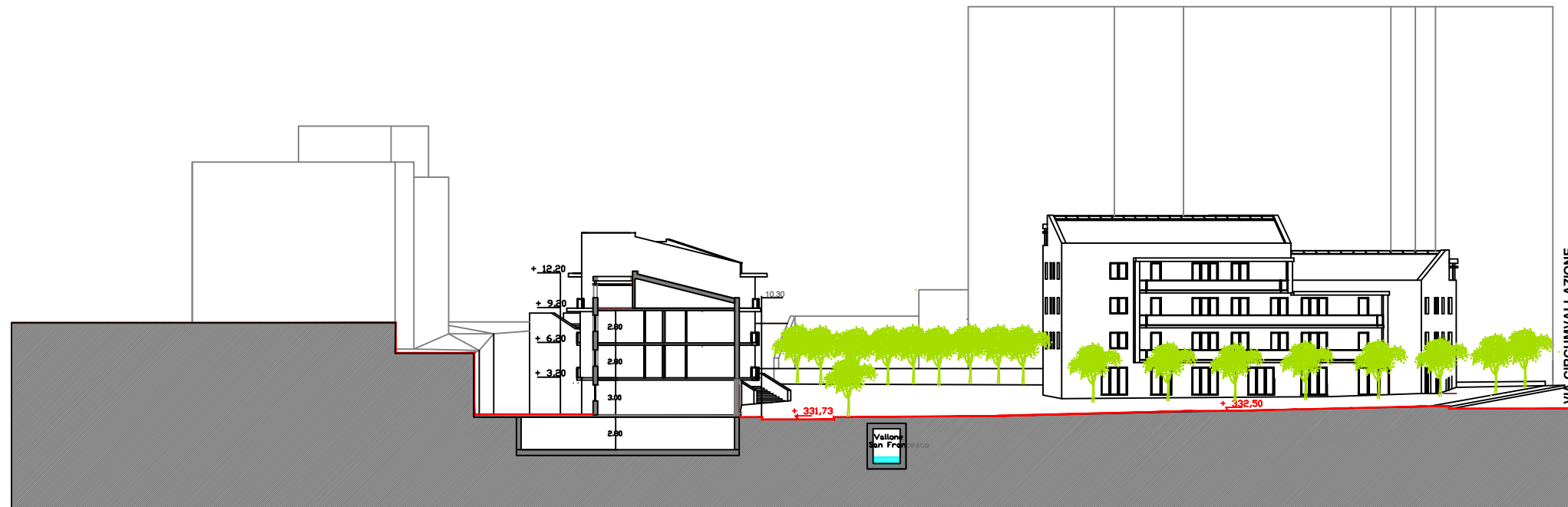
elaborato di progetto: scala **1 : 500**

**TAV 2 A2**

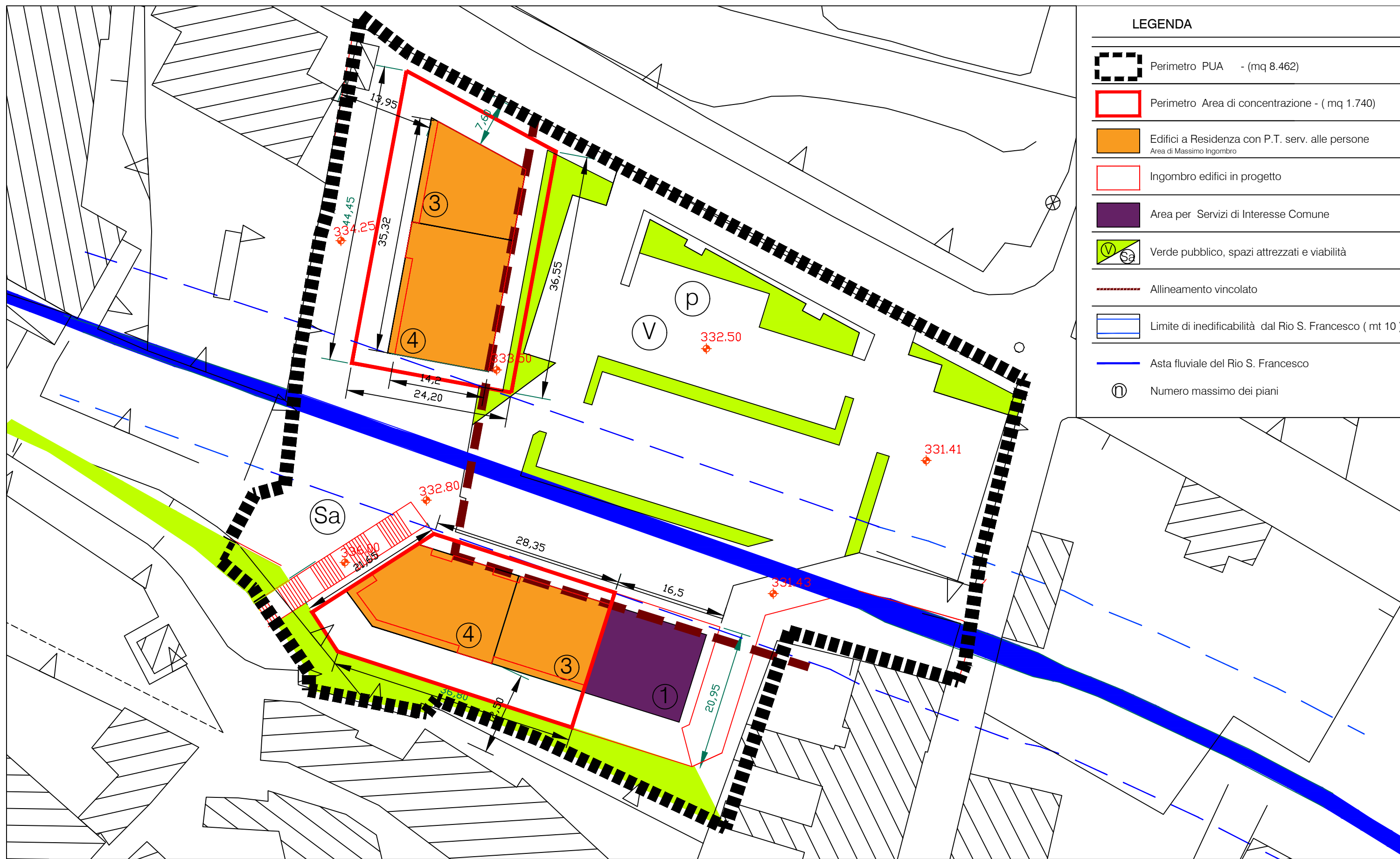
**Planimetria Area di intervento - Zonizzazione su base catastale**



SEZIONE A1



SEZIONE A2



**LEGENDA**

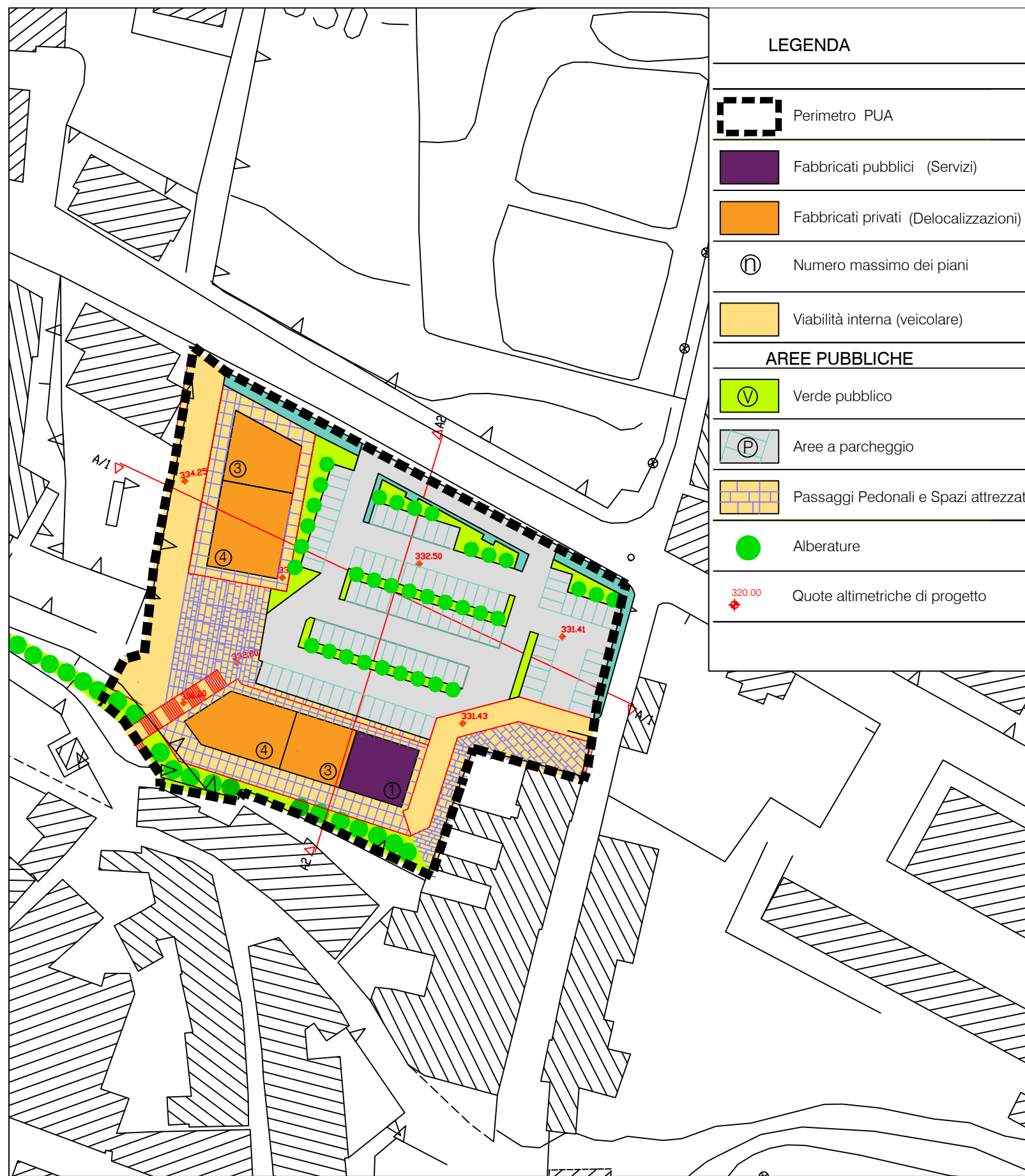
-  Perimetro PUA - (mq 8.462)
-  Perimetro Area di concentrazione - (mq 1.740)
-  Edifici a Residenza con P.T. serv. alle persone  
Area di Massimo Ingombro
-  Ingombro edifici in progetto
-  Area per Servizi di Interesse Comune
-  Verde pubblico, spazi attrezzati e viabilità
-  Allineamento vincolato
-  Limite di inedificabilità dal Rio S. Francesco ( mt 10 )
-  Asta fluviale del Rio S. Francesco
-  Numero massimo dei piani

**PROGETTO**

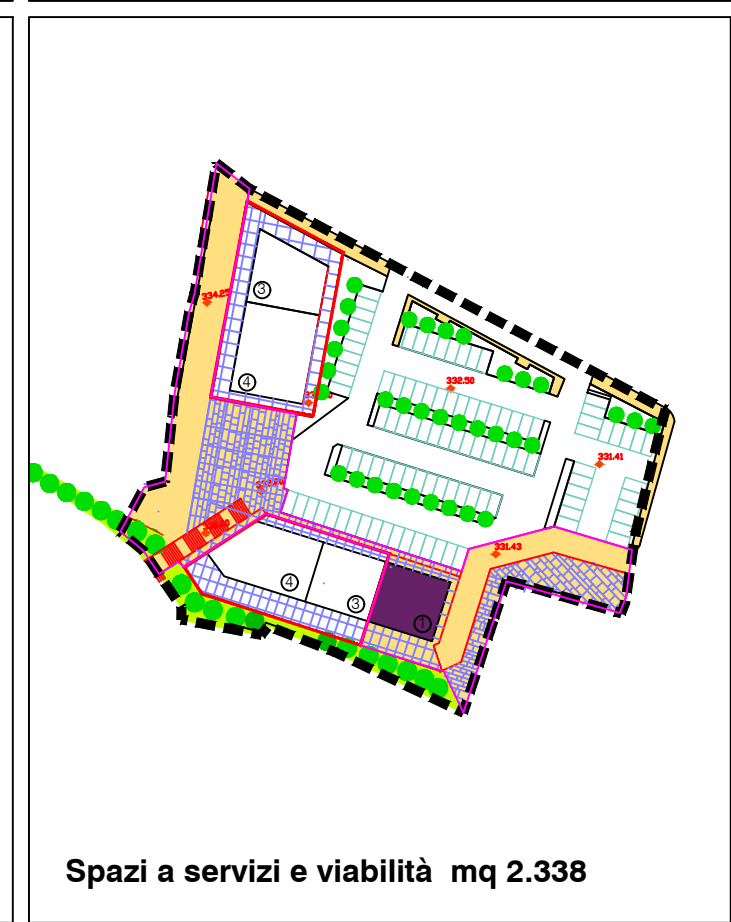
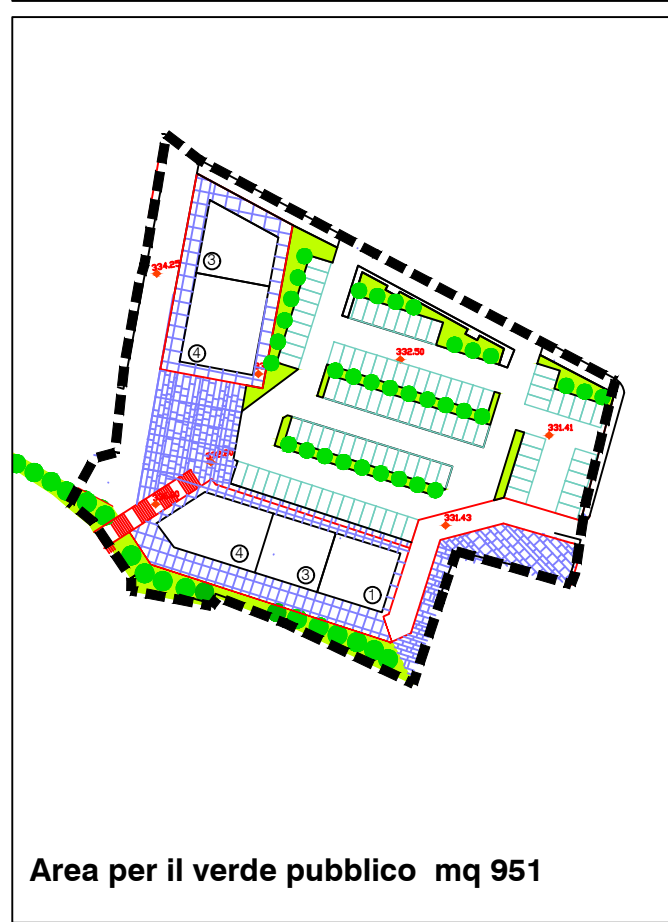
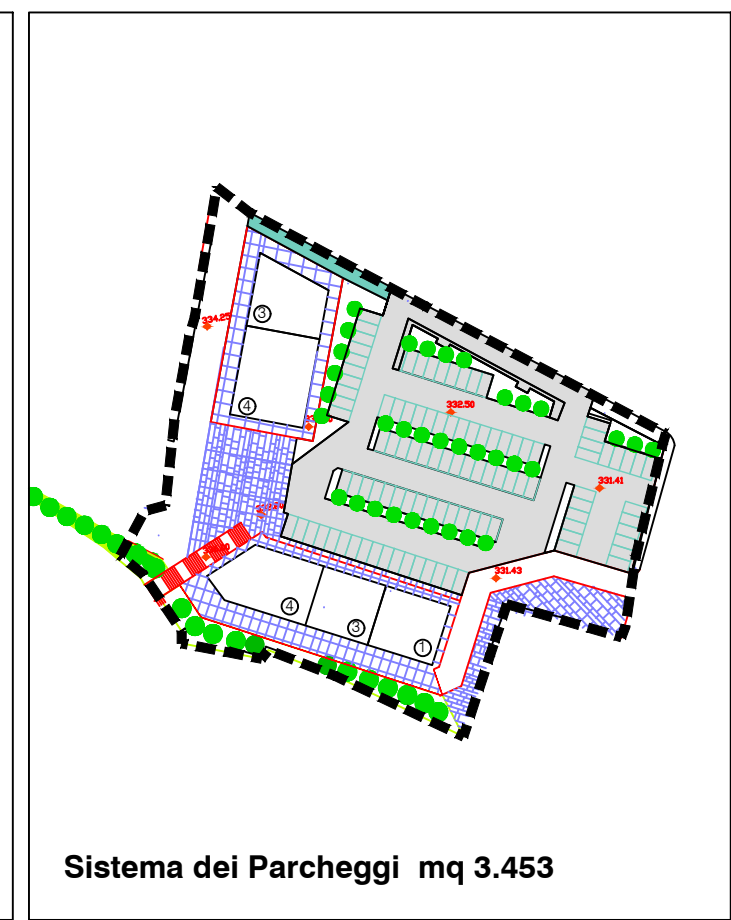
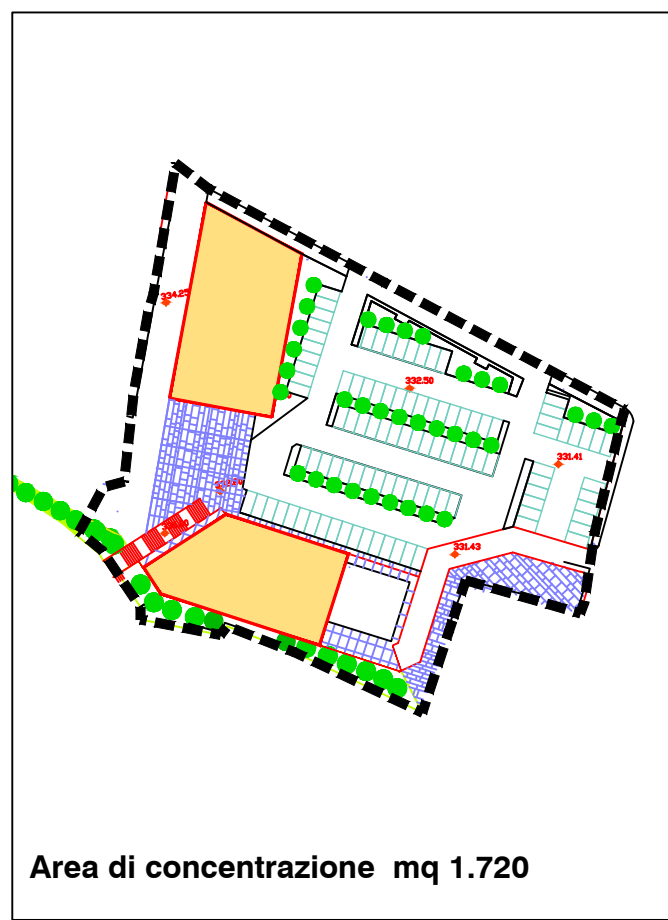
elaborato di progetto: scala **1 : 500**

**TAV 2 A4**

**Planimetria Area Quotata delle Aree e dei Vincoli**



LEGENDA	
	Perimetro PUA
	Fabbricati pubblici (Servizi)
	Fabbricati privati (Delocalizzazioni)
	Numero massimo dei piani
	Viabilità interna (veicolare)
AREE PUBBLICHE	
	Verde pubblico
	Aree a parcheggio
	Passaggi Pedonali e Spazi attrezzati
	Alberature
	Quote altimetriche di progetto



**PROGETTO**

elaborato di progetto: scala **1 : 1000**