



COMUNE DI AVELLINO
Settore Assetto e Sviluppo del Territorio
Servizio Piani e Programmi

Piano Urbanistico Attuativo – Campo Genova
Zona di Riqualificazione “Rq01”
Legge Regionale n. 16 - 22.12.2004 e ss.mm.ii. – art. 26



ELA. 8 – SCHEMI TIPOLOGICI

Responsabile Servizio P.P.
arch. LUIGI DE CESARE



Progetto
arch. ANGELO RAZA



COMUNE DI AVELLINO

Assessorato all'Urbanistica

Settore Assetto e Sviluppo del Territorio
Servizio Piani e Programmi

Responsabile:

arch. Luigi DE CESARE

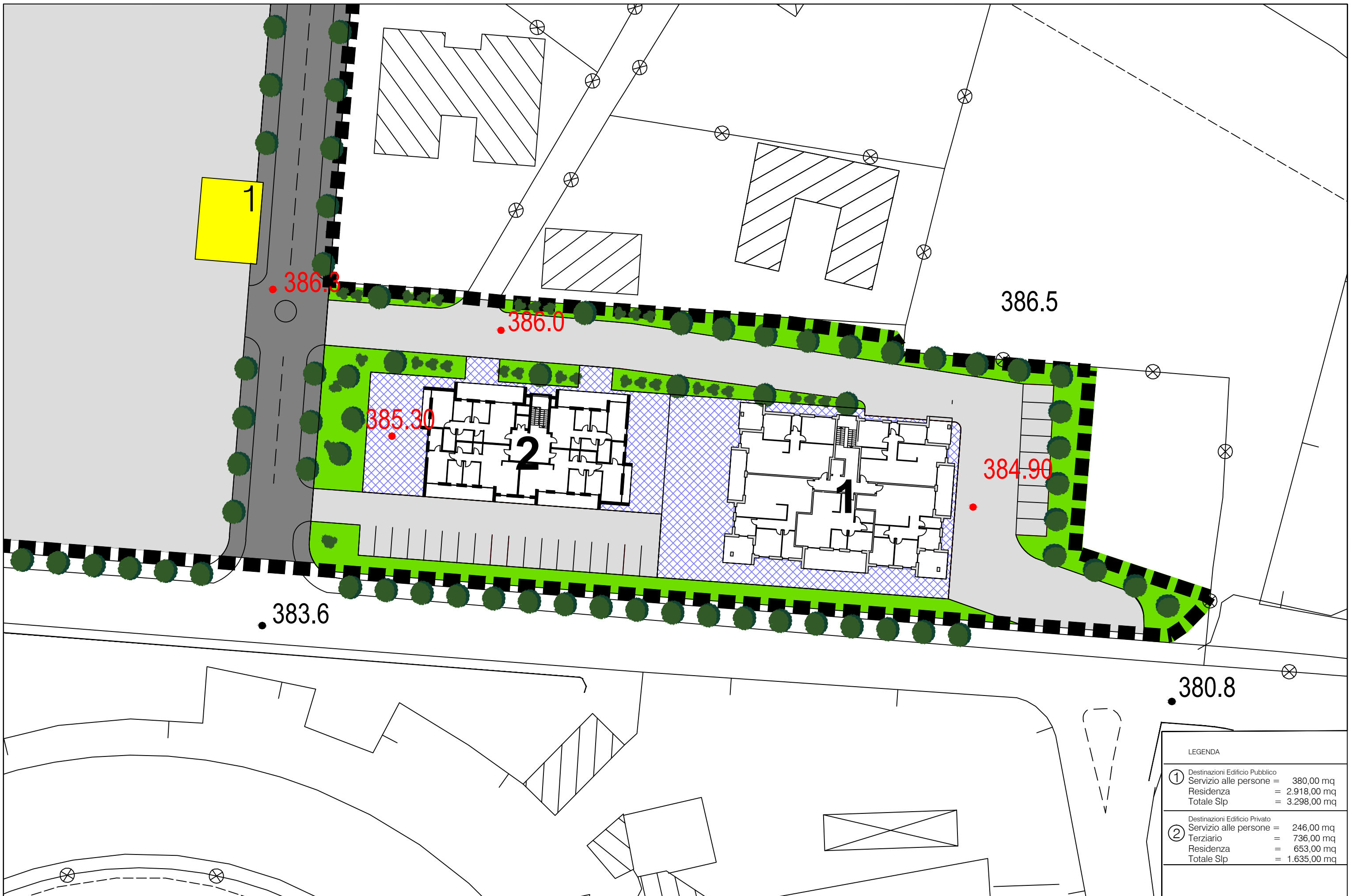
Gruppo di progettazione interna:

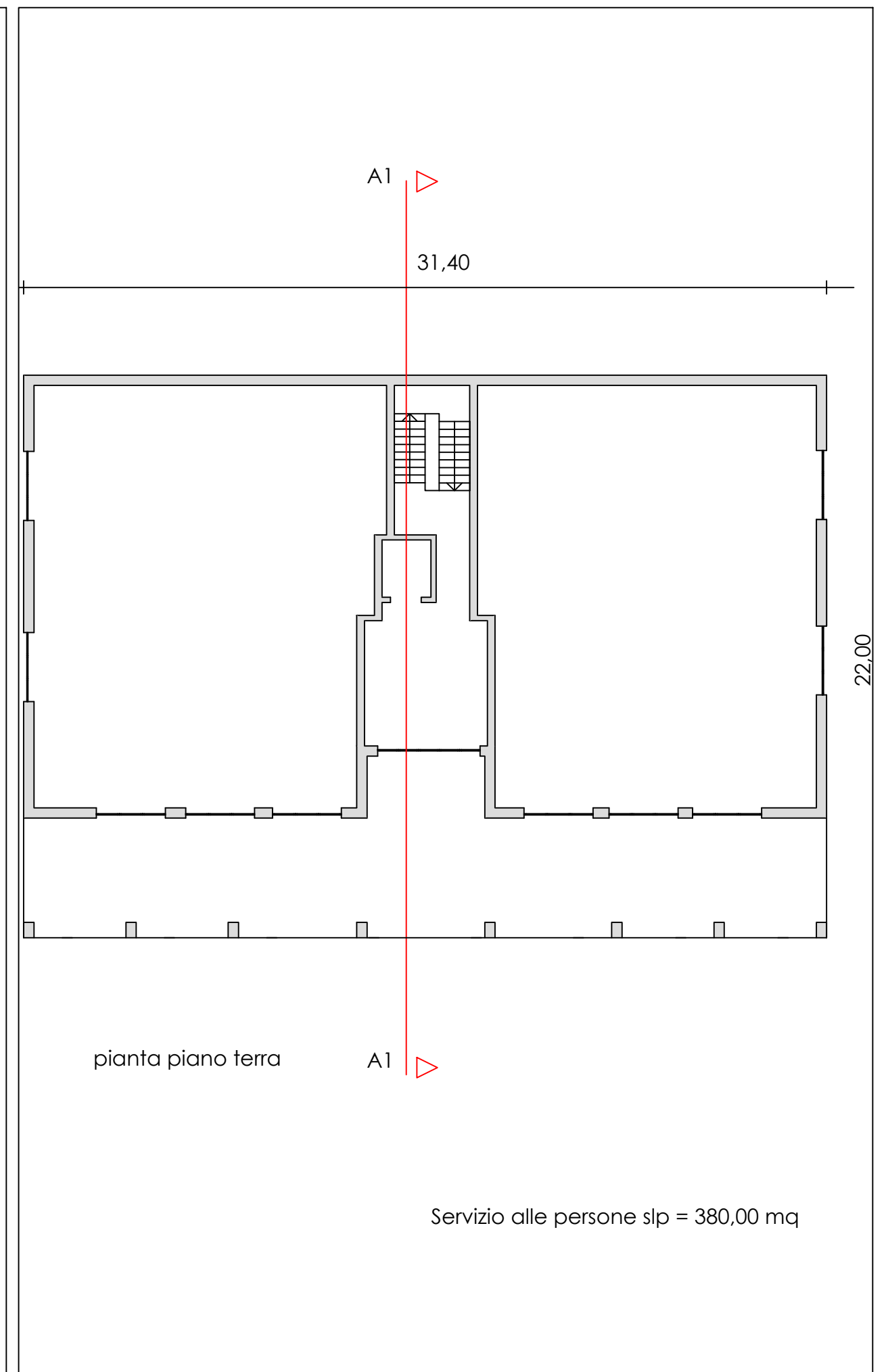
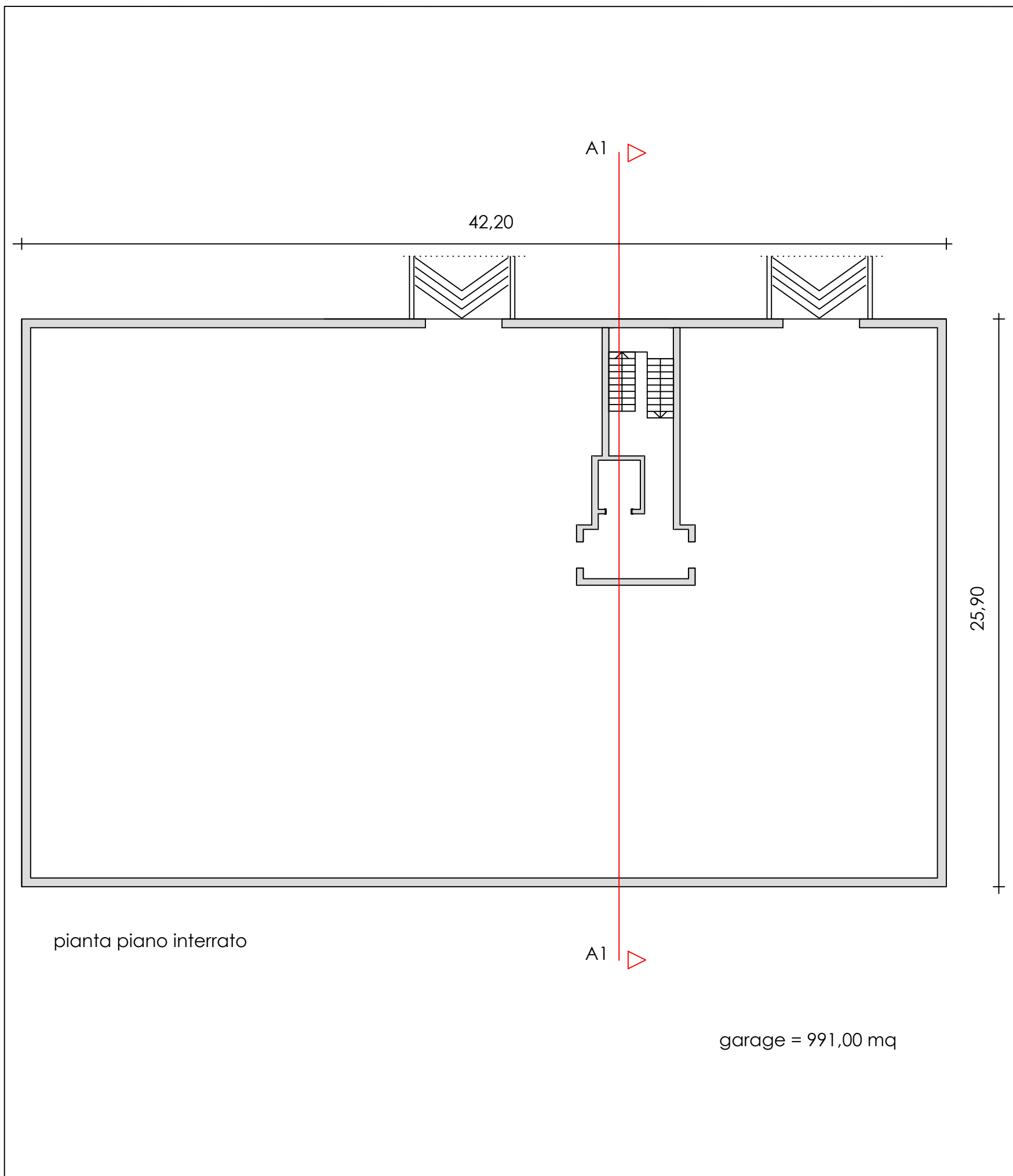
arch. Angelo Rapa
arch. Vito Guerriero
geom. Ciro Giordano

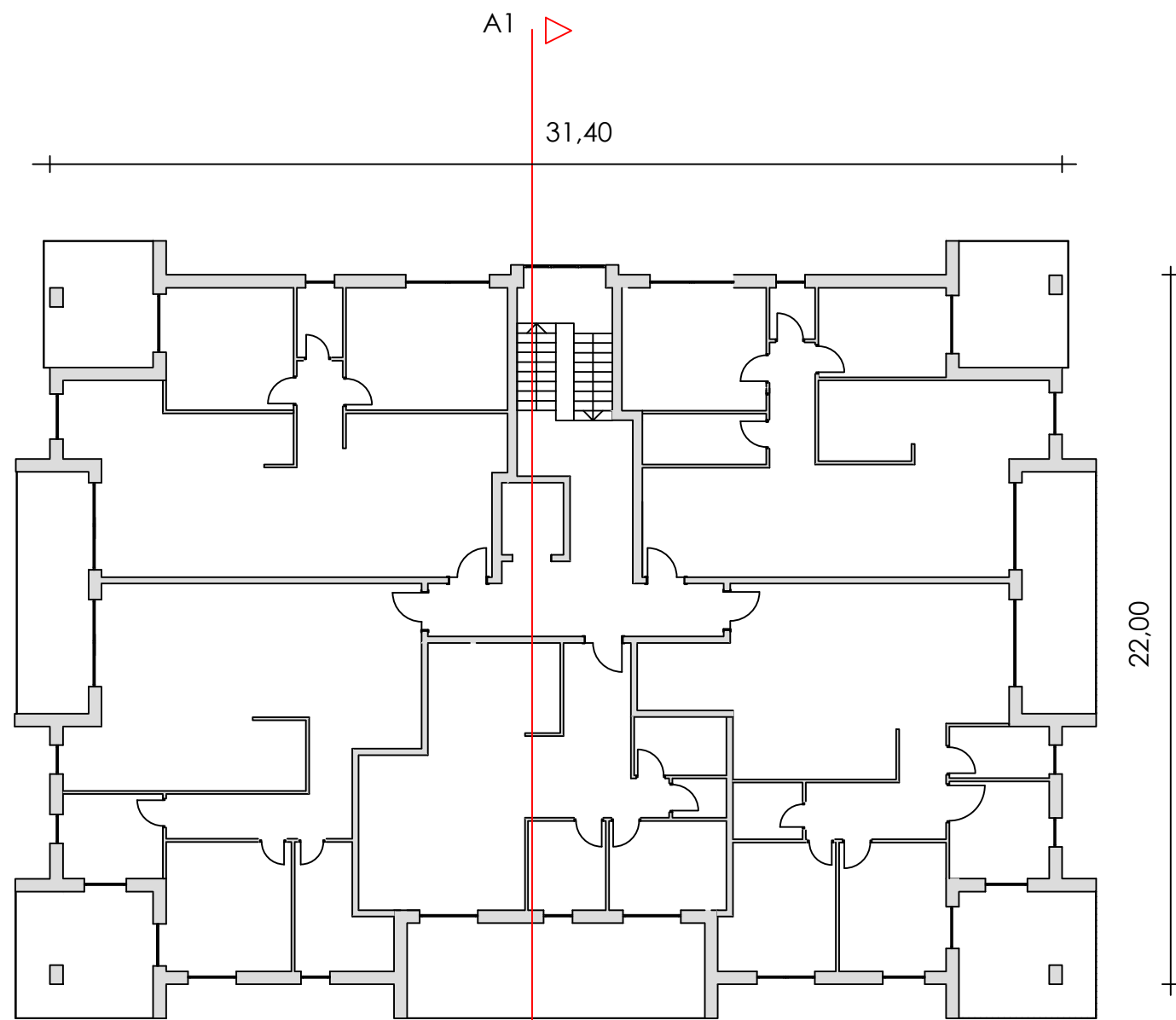
Indice Tavole:

TAV 8.0 – Inquadramento tipologico	scala 1: 500
TAV 8.1 A1 – Edificio pubblico – Piante	scala 1: 200
TAV 8.1 A2 – Edificio pubblico – Piante	scala 1: 200
TAV 8.1 A3 – Edificio pubblico – Prospetti e sezioni	scala 1: 200
TAV 8.2 A1 – Edificio privato – Piante	scala 1: 200
TAV 8.2 A2 – Edificio privato – Piante	scala 1: 200
TAV 8.2 A3 – Edificio privato – Prospetti e sezioni	scala 1: 200





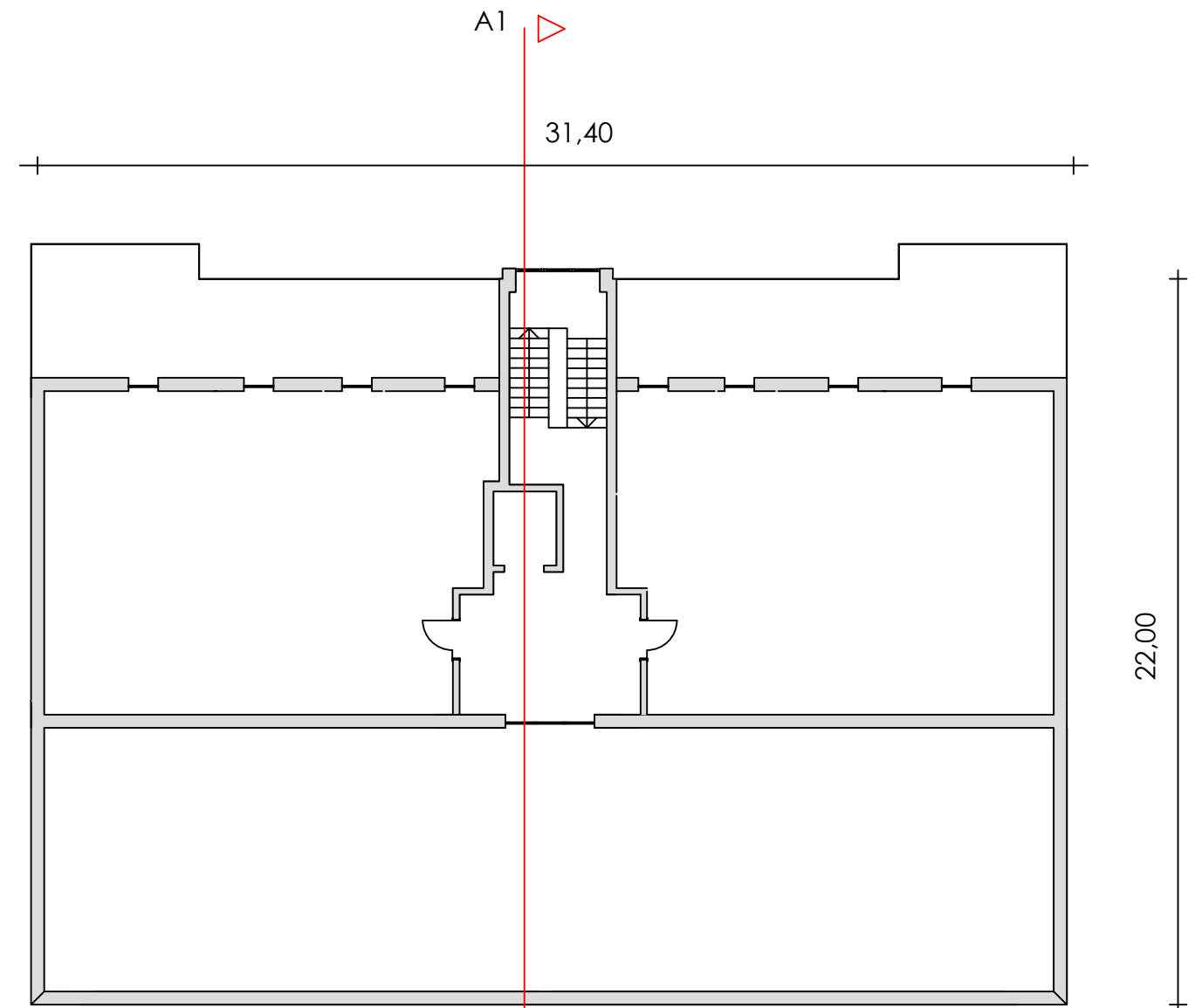




pianta piano tipo

A1

Residenza slp = 583,60 mq per piano



pianta sottotetto

A1

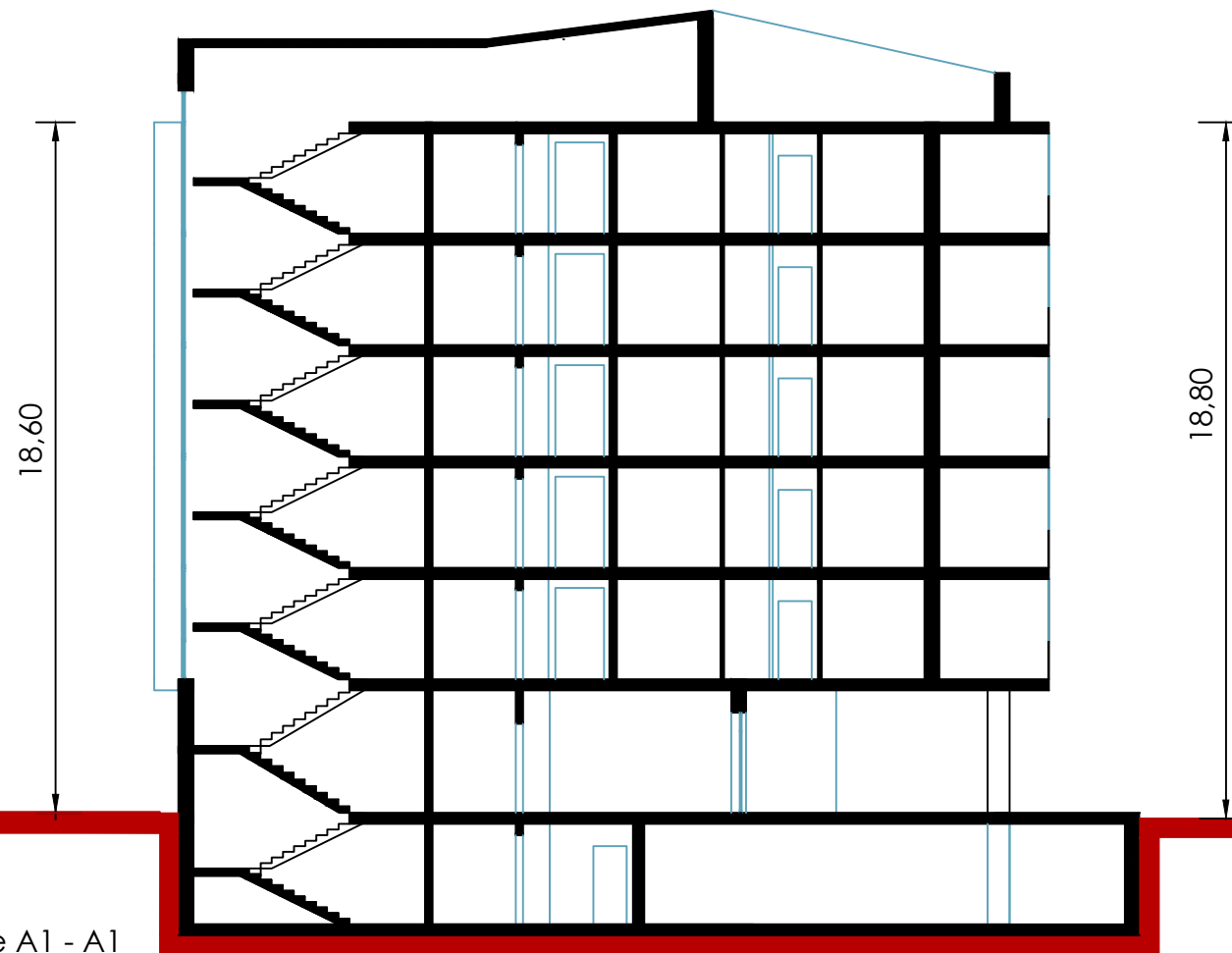
Locali deposito



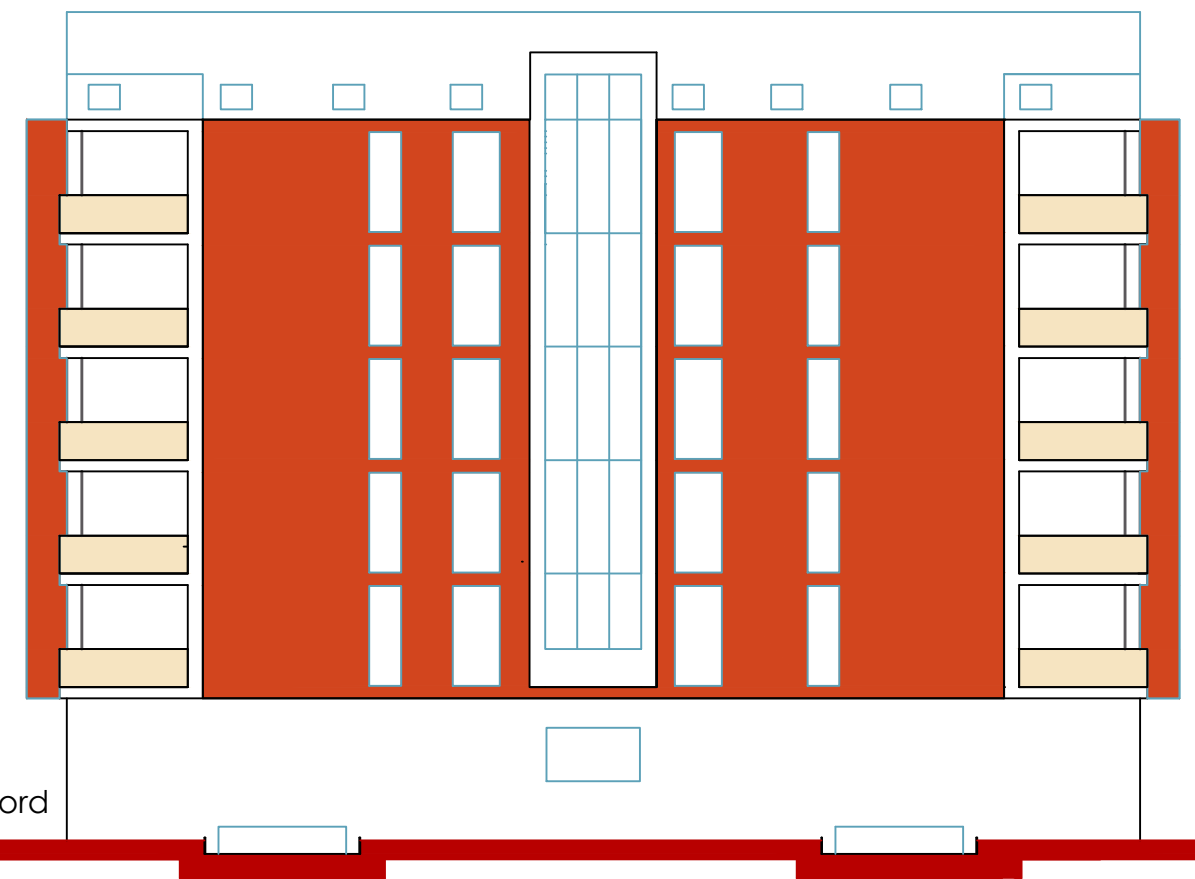
Prospetto lato est



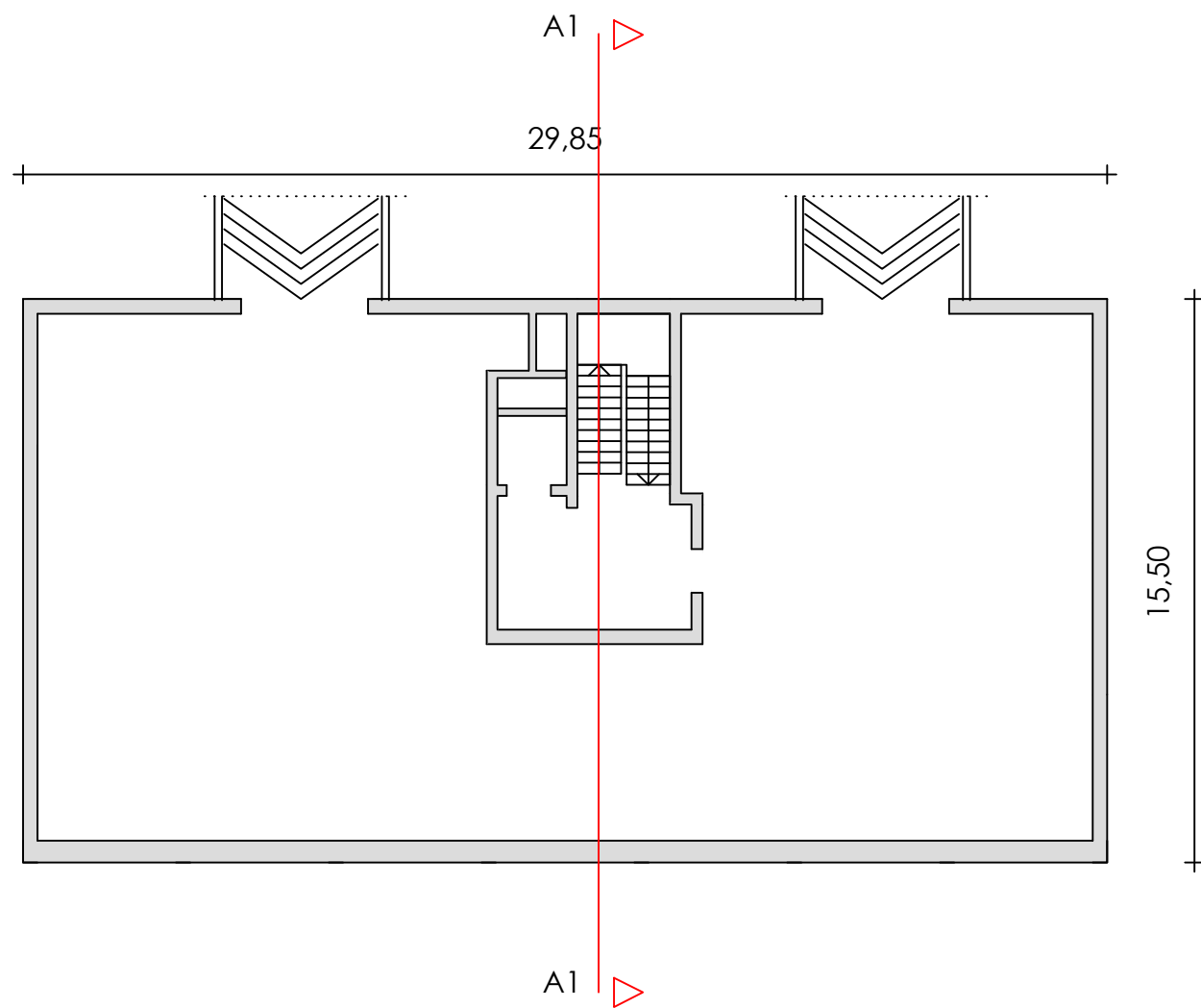
Prospetto lato sud



Sezione A1 - A1

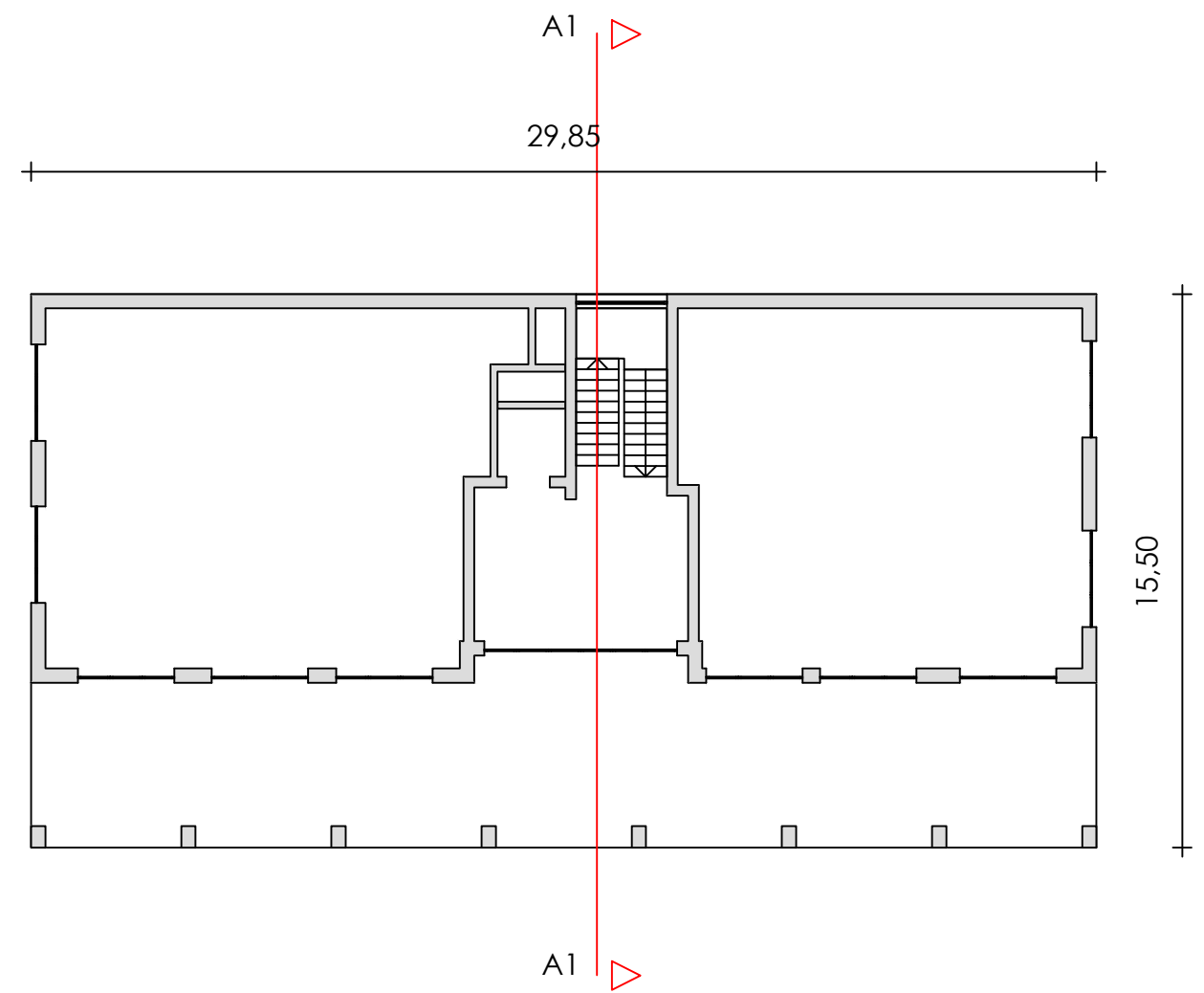


Prospetto lato nord



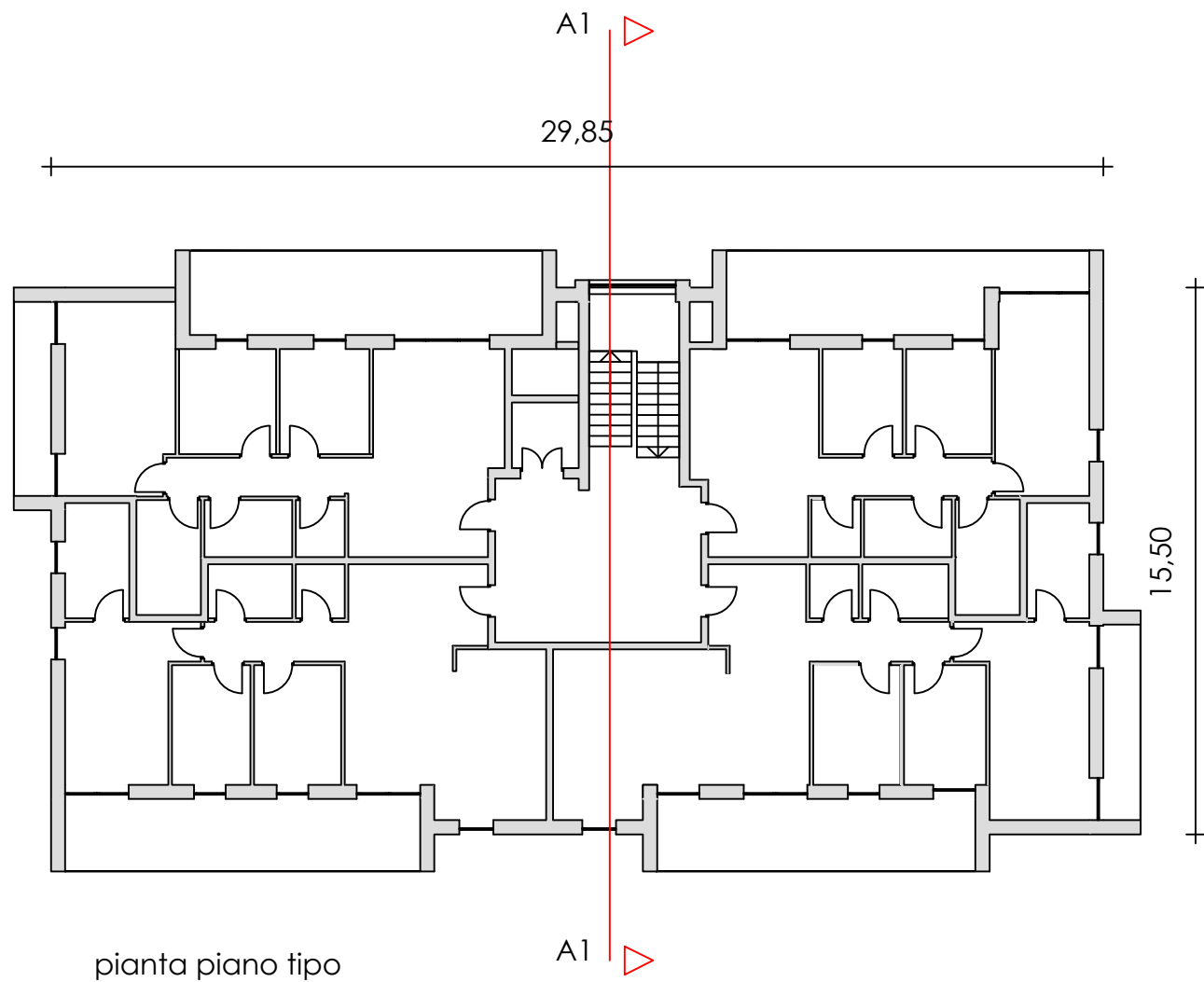
pianta piano interrato

garage = 372,00 mq

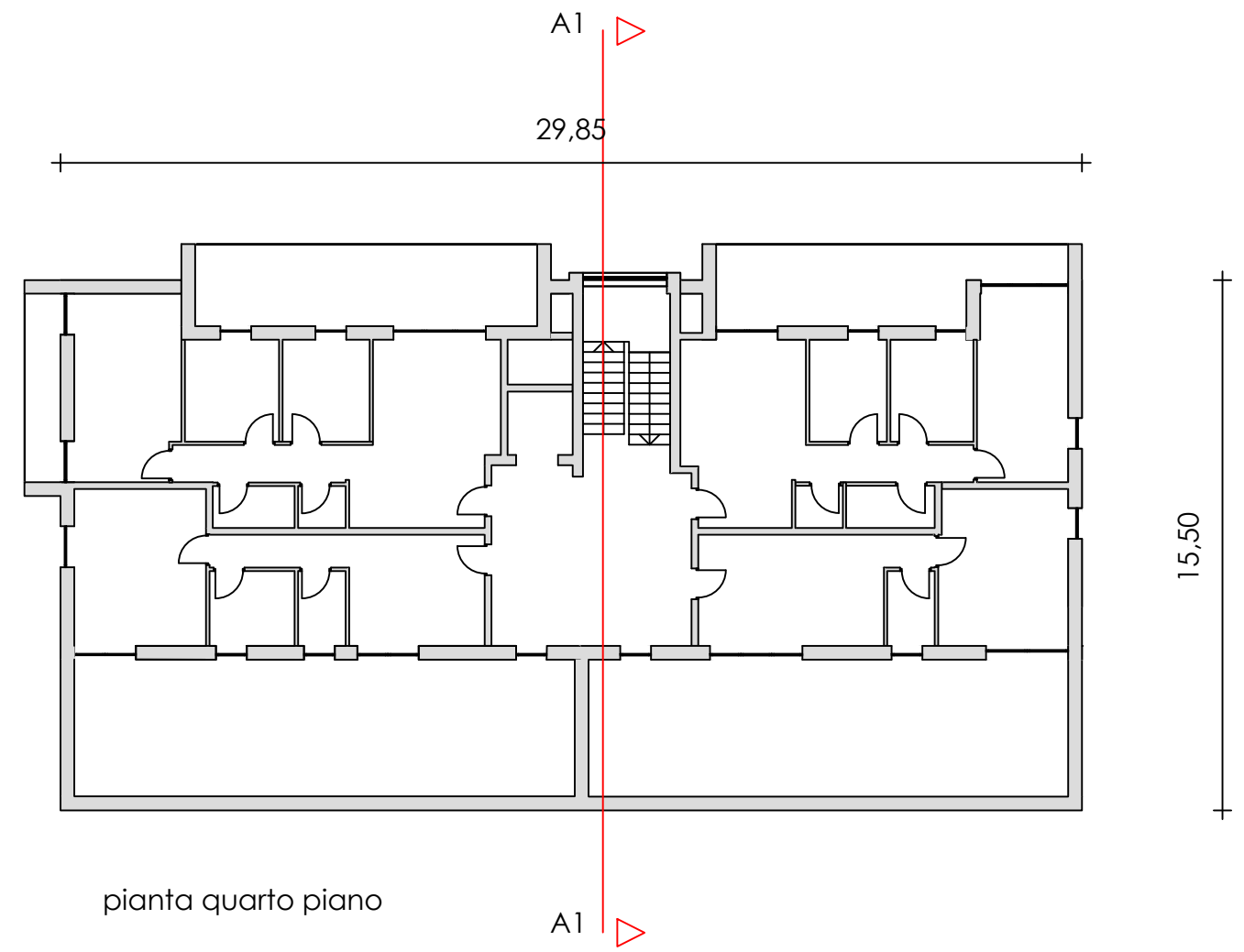


pianta piano terra

Servizio alle persone slp = 246,00 mq



Terziario slp = 736,00 mq
 Residenza slp = 368,00 mq



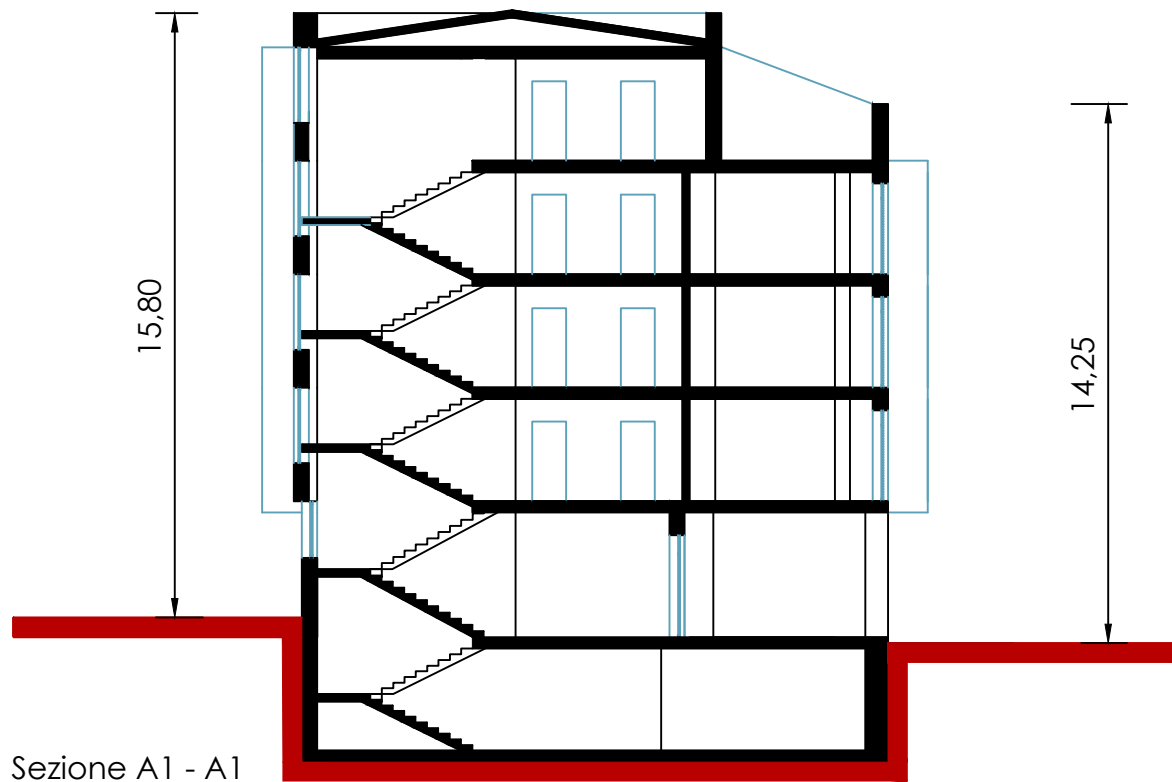
Residenza slp = 285,00 mq



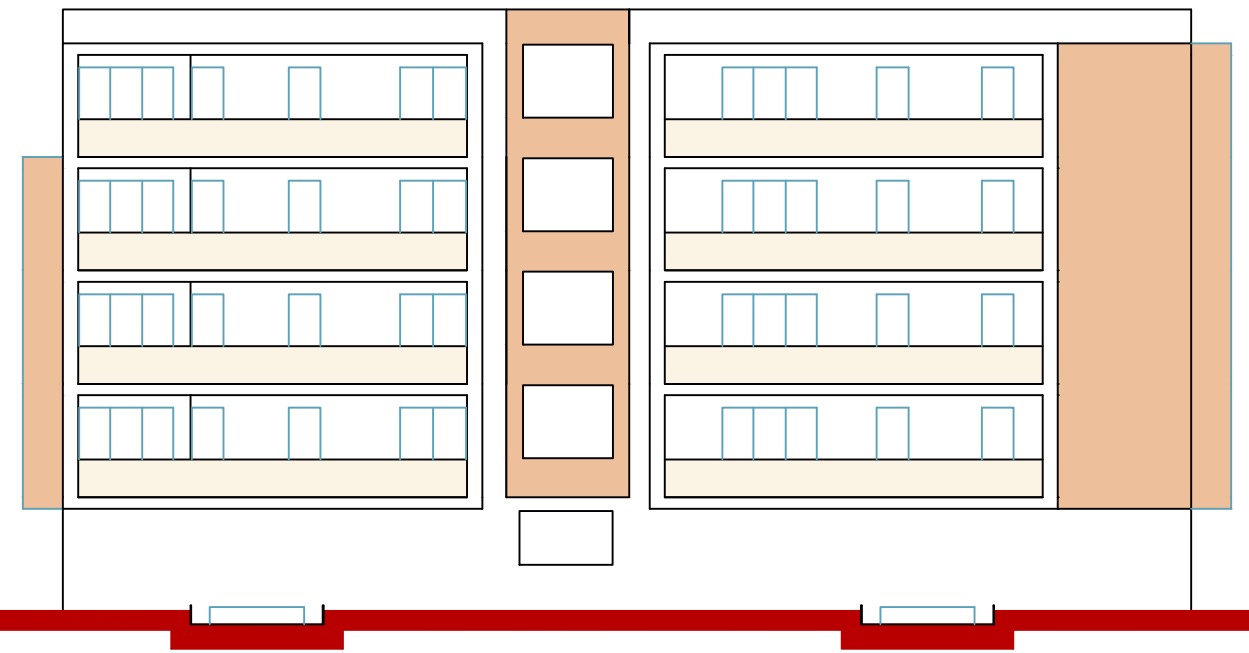
Prospetto lato est



Prospetto lato sud



Sezione A1 - A1



Prospetto lato nord