

TEATRO CARLO GESUALDO

CHI SIAMO

La formula giuridico/gestionale dell'Istituzione è stata individuata **dal Consiglio Comunale nel 1999, regolamentata dallo stesso nel 2002 e resa operativa nel 2003**, dopo una breve ed inefficace sperimentazione di gestione diretta, quale migliore strumento utile a garantire la funzionalità del Teatro.

Tale formula **riconosce nell'autonomia gestionale e amministrativa i pilastri fondamentali** del proprio essere, puntando a fornire il Comune di un "braccio" operativo più autonomo, snello, veloce e leggero rispetto alla burocrazia comunale, pur nel pieno rispetto dei principi generali enunciati dal Tuel.

LA MISSION

All'Istituzione Teatro "Carlo Gesualdo" è stata affidata la gestione del Teatro Comunale e la promozione della cultura in ogni forma ed espressione attraverso attività teatrale articolata nelle stagioni concertistiche, liriche, di danza, di prosa ed ogni altra iniziativa che possa ricondursi a rappresentazione teatrale, promuovendo inoltre attività di formazione ed informazione del pubblico di ogni età, compreso quello scolastico.

Ai sensi dell'art. 2 del Regolamento, **l'Istituzione non persegue fini di lucro** ma opera per la crescita sociale, culturale e civile della comunità.

PRINCIPI DI GESTIONE

Ai sensi dell'art. 12 del Regolamento, l'Istituzione gestisce i servizi ed esplica la propria attività secondo criteri di efficacia, efficienza ed economicità.

All'Istituzione sono assicurate **condizioni di autonomia gestionale** nell'ambito dei compiti assegnati, in particolare spettano ad essa:

- la gestione dei beni in dotazione;
- la gestione dello stanziamento annuo proveniente dal bilancio del comune;
- la gestione degli altri mezzi finanziari di cui dispone;
- tutti gli atti di gestione del personale assegnato.

IL CONSIGLIO D'AMMINISTRAZIONE

Il Consiglio d'Amministrazione è stato nominato dal Sindaco Giuseppe Galasso il 25 Novembre 2010 e confermato dal Sindaco Paolo Foti il 19 Luglio 2013.

L'art.4, comma 11 del Regolamento dell'Istituzione stabilisce che ad ogni Consigliere compete un gettone di presenza equivalente a quello dei consiglieri comunali.

L'art.6 comma 2, prevede che il Presidente percepisce un'indennità pari a quella dell'Assessore Comunale.

Il DL 78/2010 ha reso onorifica la carica di Presidente e rideterminato a ribasso l'importo dei gettoni di presenza per gli Organi Collegiali.

Quindi **dall'atto dell'insediamento nel 2010** il Presidente non ha mai percepito alcuna indennità e il CdA ha espressamente rinunciato a tutti i gettoni di presenza.

IL PERSONALE

All'Istituzione sono state assegnate dal Comune **3** risorse:

- 1** Funzionario amministrativo categoria D (Direttore) a tempo pieno e indeterminato;
- 1** Istruttore amministrativo categoria C a tempo pieno e indeterminato;
- 1** Funzionario amministrativo categoria D a tempo parziale (50%) e determinato.

IL TEATRO IN CIFRE

	STAGIONE 2010/2011	STAGIONE 2014/2015	INCREMENTO IN NUMERI	PERCENTUALE DI INCREMENTO
ABBONAMENTI	2.202	2.770 (STAGIONE 2015/2016)	+568	+25,8%
BIGLIETTI VENDUTI	20.786	26.526	+5.740	+24,6%
PRESENZE TOTALI	56.553	92.412	+35.859	+63,4%
RECITE	53	79	+26	+49%
CARTELLONI	5	7	+2	+40%
LABORATORI DIDATTICI	1	3	+2	+200%
OPERA LIRICA	0	1	+1	+100%
PROGETTI ALTA FORMAZIONE	0	1	+1	+100%
EVENTI INTERNAZIONALI	0	7	+7	+100%
AGEVOLAZIONI	0	3	+3	+100%
SPONSOR	3	16	+13	+433%
ASSOCIAZIONI CONVENZIONATE	43	127	+84	+195%
INCASSO ABBONAMENTI E BIGLIETTI	881.762,64 €	957.400,51 €	+75.637,87 €	+8,58%

NEGLI ULTIMI 5 ANNI
DALLA STAGIONE 2011-12 ALLA STAGIONE 2015-16

ABBONAMENTI 13.372

NUMERO DI RECITE 236

PRESENZE 313.474

ARTISTI 1.465

BIGLIETTI VENDUTI 100.988

EVENTI INTERNAZIONALI 23

**NUMERO DI ABBONATI ALLA RASSEGNA "GRANDE TEATRO"
DALLA STAGIONE 2002/03 ALLA STAGIONE 2015/16**

2002/03	973	2009/10	1022
2003/04	1111	2010/11	888
2004/05	1136	2011/12	1374
2005/06	1050	2012/13	1385
2006/07	930	2013/14	1135
2007/08	875	2014/15	1043
2008/09	724	2015/16	1205

 **RECORD
ASSOLUTO**

I NOSTRI PARTNER

I NOSTRI PARTNER



Domenico Cimarosa
Conservatorio di Musica di Avellino



ALCUNI TRA GLI ALTRI PARTNER

- ACCADEMIA DEI DOGLIOSI
- AIPA
- AMDOS
- ANIMA MEA
- ASPETTANDO GIFFONI FILM FESTIVAL
- ASSOCIAZIONE CULTURALE PANTA REI
- ASSOCIAZIONE CULTURALE SERENITY ART
- ASSOCIAZIONE CULTURALE "TEATRALMENTE"
- ASSOCIAZIONE DONATORI VOLONTARI POLIZIA DI STATO
- ASSOCIAZIONE ROSETO – CASA DI RIPOSO PER ANZIANI
- AZIENDA OSPEDALIERA " SAN GIUSEPPE MOSCATI"
- BABBAALRUM
- BORGO DEI FILOSOFI
- DIOCESI DI AVELLINO
- DIOCESI DI NAPOLI
- C'ENTRO PER IL CENTRO
- CHIESA SAN CIRO MARTIRE
- CHIESA SAN FRANCESCO D'ASSISI – BORGO FERROVIA
- CHIESA SANTA MARIA DEL ROSETO
- CIRCOLO IMMAGINAZIONE
- COMUNE DI CASERTA
- COMUNE DI FORINO

- COMUNE DI FRIGENTO
- COMUNE DI GESUALDO
- COMUNE DI LACEDONIA
- COMUNE DI NAPOLI
- COMUNE DI PRATOLA SERRA
- COMUNE DI SANT'ANGELO DEI LOMBARDI
- COMUNE DI SERINO
- COMUNE DI SOLOFRA
- COMUNE DI ROCCA SAN FELICE
- COMUNITÀ TERAPEUTICA "VILLA DORA"
- FESTIVAL ELEMENTI
- ESERCITO ITALIANO
- FESTIVAL NAZIONALE DI CABARET CITTÀ DI AVELLINO "RE DI BRONZO"
- FESTIVAL FLUSSI
- FONDAZIONE ANTONIETTA CIRINO ONLUS – PROGETTO PARKINSON AVELLINO
- FONDAZIONE OFFICINA SOLIDALE ONLUS
- FORUM DEI GIOVANI
- GIFFONI FILM FESTIVAL
- INAIL
- ISTITUTO ITALIANO DEGLI STUDI GESUALDIANI
- LA BELLA ESTATE

- LA CASA SULLA ROCCIA
- LACENO D'ORO
- LICEO "P.E. IMBRIANI" AVELLINO
- METAEDIL COM
- OPERA BASTILLE DI PARIGI
- PREMIO "CHARLOT " PAESTUM
- PROLOCO DI AVELLINO
- PROVVEDITORATO AGLI STUDI DELLA PROVINCIA DI AVELLINO
- RADIO FRANCE
- REGGIA DI CASERTA
- ABBAZIA DI MONTEVERGINE
- SLOW FOOD
- SOCIETÀ FILOSOFICA ITALIANA -SEZIONE AVELLINO
- SPONZFEST
- S.S. FELICE SCANDONE
- TOMMARIELLO D'ORO
- TOTALIFE
- UNICEF
- UNIVERSITÀ DEGLI STUDI DI SALERNO
- U.S. AVELLINO 1912
- ZIALIDIASOCIALCLUB

GESUALDO E I MEDIA



12.036 Articoli Web

9.741 Articoli Stampa

1.224 Servizi Tv

1 Trasmissione Sky (Italia's Got Talent)

3 Partecipazioni Rai (Ti Lascio Una Canzone, Concerto Di Natale, Una Voce Per Assisi)

LE ATTIVITA' DI SOCIAL MEDIA MARKETING



SITO WEB ISTITUZIONALE

Creato nel 2012 ha ricevuto circa 800 iscrizioni alla "newsletter"



PROFILO FACEBOOK

Nato nel settembre 2011 conta ad oggi 12.267 fan con oltre 10.000 visualizzazioni mensili



PROFILO TWITTER

Creato nel gennaio 2012 è collegato alla pagina Facebook istituzionale.
Ad oggi conta 947 follower e 3531 tweet



CANALE YOUTUBE

Creato nel 2011 conta 256 video pubblicati (spot, interviste agli artisti, video servizi di spettacoli ed eventi collaterali, ecc..) per 222.116 visualizzazioni totali.



PROFILO GOOGLE+

Profilo di sola presentazione. Ad oggi conta 16.000 visite

I PROGETTI STORICI

LA RASSEGNA SCUOLE A TEATRO

La rassegna “Scuole a Teatro” è dedicata ai giovani studenti irpini dai 3 ai 18 anni.

Coinvolge ogni anno scuole di Avellino e provincia avvicinando i giovani spettatori al mondo del teatro.

Giunta quest’anno alla sua XIV edizione, offre proposte diverse tra loro, in grado di far riflettere e generare domande ed emozioni sulla vita in tutti i suoi aspetti.

È nota l’importanza che la rassegna riveste per la città, per i giovani, per gli insegnanti che aderiscono a questa iniziativa riconoscendone l’alto valore formativo.

IL CARTELLONE IN CIFRE (dal 2011)

27.233 studenti coinvolti

241 scuole coinvolte

36 compagnie italiane in scena

43 repliche

IL CORO DI VOCI BIANCHE E CORO GIOVANILE

Il Teatro Carlo Gesualdo vanta, tra le sue produzioni, il Coro di "Voci Bianche" e il "Coro Giovanile" diretto dal maestro Cinzia Camillo.

Nato nel febbraio del 2005 è oggi una splendida realtà artistica.

In pochi anni l'ensemble, formato da bambini e ragazzi dai 6 ai 18 anni, ha raccolto notevoli riconoscimenti e attestati di stima.

Il repertorio musicale del Coro è frutto di ricerche ed elaborazioni musicali che spaziano tra i più svariati generi: dal classico al moderno, dal popolare all'internazionale.

IL LABORATORIO IN CIFRE (dal 2005)

975 iscritti

58 partecipazioni ad eventi e spettacoli

I NUOVI PROGETTI

IL CORSO DI LAUREA IN DISCIPLINE COREUTICHE

Il corso di Diploma Accademico di primo Livello in Discipline Coreutiche Tecnico-Compositive, attivato il 6 novembre 2012, in collaborazione con l'Accademia Nazionale di Danza di Roma **è stato il primo corso di laurea attivato in Italia nel suo genere**, ed è rivolto a tutti gli studenti che intendano approfondire la pratica performativa e quella compositiva nell'ambito della produzione artistica coreutica.

Il Corso ha portato ad Avellino collaborazioni nazionali e internazionali con le più innovative realtà nel campo della danza.

IL CORSO DI LAUREA IN CIFRE

21 studenti da tutta Italia

14 allievi che hanno ultimato il percorso di studi

6 laureati a gennaio 2016

34 docenti italiani

8 docenti stranieri

6 spettacoli

LA RASSEGNA GESUALDO DANZA

La Stagione Teatrale 2012-13 vede l'introduzione di un nuovo cartellone di spettacoli **«Gesualdo Danza»**. Realizzato in collaborazione con l'**Accademia Nazionale di Danza di Roma**, con il **Circuito Campano della Danza** e il **Teatro Pubblico Campano**, il primo cartellone vede il debutto in scena dei 20 allievi del Corso di Laurea in Coreografia.

Nel 2014 il cartellone si arricchisce di tre appuntamenti «On stage», performance artistiche sul palcoscenico del Gesualdo con una innovativa disposizione scenica che annulla le distanze tra pubblico e danzatore.

La rassegna 2015-16 è stata annullata.

IL CARTELLONE IN CIFRE

9 spettacoli

115 artisti danzatori

3 convegni internazionali

L'ORCHESTRA GIOVANILE

Il 2012 ha regalato una importante novità al Teatro di Avellino, un progetto nato nel segno del dialogo e della valorizzazione dei giovani artisti.

Lezioni individuali, musica a piccoli gruppi ed esercitazioni orchestrali hanno permesso la nascita dell'**Orchestra giovanile del Teatro Carlo Gesualdo** che ha sempre avuto come obiettivo l'esecuzione di concerti pubblici, saggi e collaborazioni con altre forme d'arte (teatro e canto).

IL LABORATORIO IN CIFRE (dal 2012)

210 iscritti

15 insegnanti

10 partecipazioni in eventi e spettacoli

LA SCUOLA DI TEATRO PER BAMBINI E RAGAZZI

Dalla Stagione **2012/13** è attiva **la scuola di teatro per bambini e ragazzi dai 5 ai 18 anni**.

La scuola di teatro è un progetto lungimirante che ha l'ambizione di stimolare nuove generazioni nel fare teatro, attraverso un metodo che coinvolge l'intero spettro sensoriale del bambino il quale vive l'esperienza di cimentarsi in diverse discipline.

Nel corso dei vari anni accademici la didattica è stata arricchita da stage tenuti dalle più prestigiose compagnie italiane di teatro per ragazzi.

IL LABORATORIO IN CIFRE (dal 2013)

206 iscritti

31 insegnanti

6 eventi e spettacoli

LA RASSEGNA ESTIVA

Fino al 2011 le attività del Teatro Gesualdo subivano uno stop nel periodo estivo.

Nel luglio 2011 nasce la prima rassegna estiva dedicata alla musica jazz e d'autore «Musica al Parco», in collaborazione con l'Associazione I Senzatempo.

Sede della rassegna Estiva il Parco all'aperto del Teatro Gesualdo.

LA RASSEGNA IN CIFRE (dal 2011)

33 concerti

210 artisti di **18** Paesi del Mondo

10mila presenze di pubblico

LA RASSEGNA ARTE IN SCENA

Nel 2012 nasce “Arte in Scena”, progetto di teatro aperto a tutte le forme d’arte, a tutti i linguaggi della cultura e a tutti i talenti che coltivano e difendono il bello, fortemente voluto dalla presidenza dell’Istituzione Teatro Comunale.

Grazie alla partnership con Progress, i foyer del Teatro comunale di Avellino per cinque anni si sono trasformati in una **prestigiosa galleria d’arte contemporanea**, una vetrina per proporre alla città alcuni dei suoi più importanti artisti.

Arte in scena ha all’attivo **53 eventi**.

L’edizione del 2016, completamente dedicata alla fotografia, ospiterà **9 mostre**.

I BILANCI

COSTI ATTIVITA'	TOTALE	ISTITUZIONE	TEATRO PUBBLICO CAMPANO	DISAVANZO TPC
2011	€ 1.876.255,99	€ 826.709,44	€ 1.049.546,55	- € 104.783,91
2012	€ 2.264.192,63	€ 1.099.790,06	€ 1.164.402,57	- € 137.247,65
2013	€ 2.311.306,64	€ 1.083.687,61	€ 1.227.619,03	- € 94.338,03
2014	€ 2.283.312,56	€ 1.068.462,57	€ 1.214.849,99	- € 48.121,11
2015	€ 2.082.000 ca Consuntivo in redazione	€ 985.000 ca Consuntivo in redazione	€ 1.097.763,78	- € 79.363,27

CONTRIBUTI COMUNE	TOTALE	PERCENTUALE SUL COSTO TOTALE
2011	€ 358.500,00	19,10%
2012	€ 418.500,00	18,48%
2013	€ 418.686,78	18,11%
2014	€ 438.500,00	19,20%
2015	€ 302.512,97	14,52%

DIFFERENZA 2015 SUL 2014= - €135.987,03

CONTRIBUTI REGIONE	TOTALE	PERCENTUALE SUL COSTO TOTALE
2011	€ 126.976,48	6,76%
2012	€ 130.793,48	5,77%
2013	€ 278.349,52	12,04%
2014	€ 262.988,95	11,51%
2015	€ 199.800,00	9,59%

DA EROGARE ANCORA € 450.612,24

PERCENTUALE DI AUTOFINANZIAMENTO

2011	74,14%
2012	75,75%
2013	69,85%
2014	69,29%
2015	75,89%

ALTRE ENTRATE	2011	2012	2013	2014	2015
ABBONAMENTI E BIGLIETTI	€ 881.762,64 STAGIONE 2010/11	€ 966.654,92 STAGIONE 2011/12	€ 1.072.781,00 STAGIONE 2012/13	€ 1.105.728,88 STAGIONE 2013/14	€ 957.400,51 STAGIONE 2014/15
SAGGI DI DANZA	€ 147.681,00	€ 239.660,00	€ 190.732,00	€ 74.917,00	€ 165.000,00
BAR	€ 7.376,40	€ 10.890,66	€ 7.915,06	€ 10.418,85	€ 14.640,00
INCASSI RASSEGNE	€ 29.424,00	€ 62.461,00	€ 55.558,00	€ 51.749,92	€ 54.880,50
LABORATORIO CORO	€ 13.873,00	€ 14.245,00	€ 17.635,00	€ 18.890,00	€ 22.195,00
LABORATORIO ORCHESTRA	////////////////////	€ 9.815,00	€ 17.615,00	€ 12.580,00	€ 20.325,00
LABORATORIO TEATRO	////////////////////	////////////////////	€ 13.185,00	€ 14.900,00	€ 23.785,00

ENTRATE DAGLI SPONSOR

2011 € 20.060,00

2012 € 29.772,80

2013 € 12.770,00

2014 € 112.640,00

2015 € 45.822,00

Sponsor 2014

Cosmopol S.p.A.; Progress – Capaldo S.p.A.; Confiditalia; Zurigo Assicurazioni Ag. Di Avellino; Ente Provinciale per il Turismo di Avellino; Banca Popolare di Bari; Metaedilcom s.r.l.; Vemati s.r.l.; Partenauto S.p.A.; Donnachiara s.r.l.; GVD Decò s.r.l.; Domu s.r.l.; Polisportiva Avellino; Dr. Fabrizio Virginio Pesiri – notaio; Pasta Baronìa – De Matteis Agroalimentare S.p.A.; Basso Fedele & Figli s.r.l.

Sponsor 2015

Progress – Capaldo S.p.A.; Cosmopol S.p.A.; Pasta Baronìa – De Matteis Agroalimentare S.p.A.; Ente Provinciale per il Turismo di Avellino; Polisportiva Avellino; Minù s.a.s.

PRINCIPALI COSTI	2011	2012	2013	2014	2015
ENERGIA ELETTRICA	€ 29.951,47	€ 43.915,71	€ 74.358,44	€ 174.549,55	€ 68.313,46
RISCALDAMENTO	€ 54.250,00	€ 60.017,00	€ 65.995,00	€ 91.649,93	€ 73.624,51
TELEFONO	€ 8.829,92	€ 10.820,31	€ 15.570,35	€ 14.381,23	€ 12.933,50
UTENZA IDRICA	€ 1.619,00	€ 1.680,00	€ 1.656,00	€ 1.784,33	€ 1.138,00
IMPIANTI TECNICI	€ 89.353,28	€ 47.795,00	€ 44.023,28	€ 39.671,13	€ 39.666,38
IMPIANTI DI SOLLEVAMENTO	€ 14.324,74	////////////////////	€ 24.520,00	€ 17.977,14	€ 15.233,78

**RISULTATI D'ESERCIZIO
AVANZO/DISAVANZO DI AMMINISTRAZIONE**

2011	+ € 4.919,01
2012	+ € 7.838,75
2013	+ € 5.2961,81
2014	+ € 647,06
2015	- € 60.000,00 ca

PROGETTI DA AVVIARE

- ✿ La Stagione Teatrale 2016/17
- ✿ La Stagione Estiva 2016
- ✿ Gli spettacoli dei laboratori didattici di Coro, Orchestra e Scuola di Teatro
- ✿ Partnership triennale con il Teatro di San Carlo
- ✿ Progetto di formazione per 30 giovani attori
- ✿ Nuovo progetto di Alta Formazione Universitaria
- ✿ Coproduzioni con Associazioni del territorio

I LUOGHI RECUPERATI

I LUOGHI RECUPERATI



IL PALCOSCENICO
LA SALA DANZA
LA SALA PROVE
LE AULE DANZA
LA SALA STAMPA
IL FORUM DEI GIOVANI
L'UFFICIO TEATRO RAGAZZI
IL PARCO
IL BELVEDERE
I FOYER



IL PALCOSCENICO



DATI TECNICI

Palcoscenico: larghezza mt. 26; profondità mt. 15; altezza mt. 17,50 - Golfo Mistico: larghezza mt 16; profondità mt 5; altezza mt 2,50

Dal 2012 il Teatro Gesualdo si è dotato di un suo **“ridotto”**, uno spazio adatto per esibizioni e spettacoli che richiedono una maggiore vicinanza tra pubblico e attore. Ad ospitare questo ridotto è lo stesso palcoscenico del Teatro Gesualdo che, con una **capienza di circa 200 posti** (disposti su spalti o in semplice semicerchio) e la sua ottima acustica, diventa luogo ideale per spettacoli d’avanguardia, stage formativi e concerti da camera.

LA SALA DANZA



La sala danza, di oltre **100mq**, è situata al terzo piano della struttura uffici.

Viene spesso **noleggiata** dalle scuole di danza regionali per prove e stage formativi. Oltre alla Sala Danza il Teatro Gesualdo vanta la presenza di oltre **15 camerini, sala trucco e sartoria**, sistemati tra il primo e il terzo piano della struttura.

LA SALA PROVE



Il Teatro Gesualdo si sviluppa anche lungo via Fricchione (al lato dell'ingresso principale di Piazza Castello) con **l'ala dedicata ai laboratori**. Nello specifico una vasta sala prove ospita le lezioni e le prove di:

- Coro di Voci Bianche e Coro Giovanile del Teatro Gesualdo
- Orchestra Giovanile del Teatro Gesualdo
- Scuola di Teatro per bambini e ragazzi del Teatro Gesualdo

La struttura, inoltre, ospita anche il cine-forum dell'associazione Zia Lidia Social Club

LE AULE DANZA



Il Teatro Gesualdo di Avellino ha ospitato dal 2012 il primo Corso di Laurea triennale in Italia di Discipline Coreutiche, in collaborazione con l'Accademia Nazionale di Danza di Roma. Gli allievi del corso, nel corso del triennio, hanno avuto a disposizione, oltre alla sala danza, **due aule** (di cui una multimediale) per le lezioni teoriche.

LA SALA STAMPA



Il Teatro Gesualdo ha una propria Sala Stampa dove vengono ospitate conferenze e presentazioni, non solo del teatro, ma anche di associazioni ed enti di tutto il territorio provinciale.

La sala stampa, con i suoi **27 posti**, ha ospitato per un biennio gli incontri della **Società Filosofica Italiana di Avellino**, nonché presentazioni di libri/convegni/piccoli eventi.

UFFICIO TEATRO RAGAZZI



Con ingresso da Piazza XXIII Novembre, adiacente al Duomo di Avellino, si trovano gli uffici del Teatro Gesualdo.

Oltre agli Uffici di presidenza, amministrazione e segreteria, negli ultimi anni, è stato costituito l'ufficio Teatro Ragazzi che, dal 2011 si occupa **dell'organizzazione e gestione del Cartellone «Scuole a Teatro»** e dal 2012 del laboratorio **«Scuola di Teatro per Bambini e Ragazzi»**

IL PARCO



La Struttura di proprietà Comunale è stata **inaugurata nel 2008**, ma solo **dal 2011** il Teatro Gesualdo ha messo in piena attività estiva lo spazio, inaugurando la **Rassegna Estiva di Jazz «Musica al Parco»**.

Il Parco del Teatro, con una arena di **300 posti**, costituisce il punto di incontro ideale tra Teatro e natura, creando un connubio spettacolare per serate all'aperto.

IL BELVEDERE PISANO



Ubicato **su La Collina della Terra**, nel cuore del centro storico di Avellino, si staglia il magnifico Belvedere Giuseppe Pisano, una terrazza che domina dall'alto Avellino.

Il Belvedere è **luogo ideale per eventi estivi, incontri informali, concerti e spettacoli.**

Il Belvedere nel 2014 è stato **location della rassegna estiva «La Bella Estate»** e, da 5 anni, ospita l'importante co-produzione del Teatro Gesualdo: **«Flussi, festival internazionale di arti digitali».**

IL FORUM DEI GIOVANI



Lungo l'ingresso degli uffici di Piazza XXIII novembre troviamo la sede del Forum dei Giovani di Avellino. **Una delle sale a piano terra** è stata affidata alla neonata assemblea cittadina giovanile come luogo per le riunioni e come ufficio aperto al pubblico.

Tre volte a settimana **il centro storico si anima con la presenza di numerosi ragazzi** che, in uno spazio a loro dedicato, discutono e progettano su temi che riguardano la città.

I FOYER



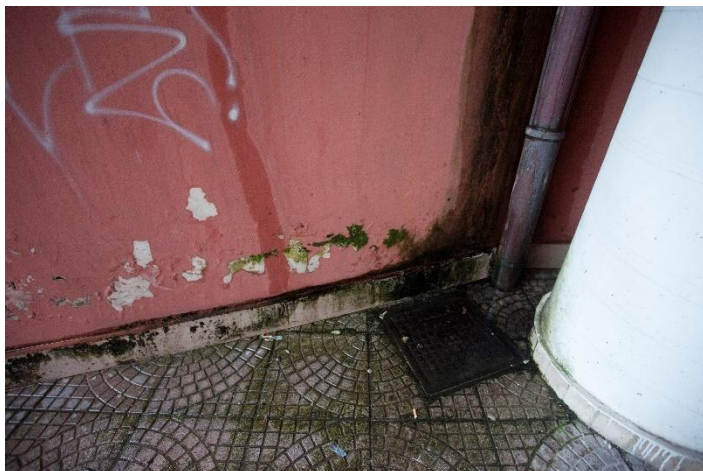
Arredati gratuitamente grazie all'intervento degli sponsor, dal 2012 i **foyer** del Gesualdo ospitano la rassegna «Arte in Scena», convegni, presentazioni di libri, piccoli eventi.

L'EDIFICIO E LA PIAZZA

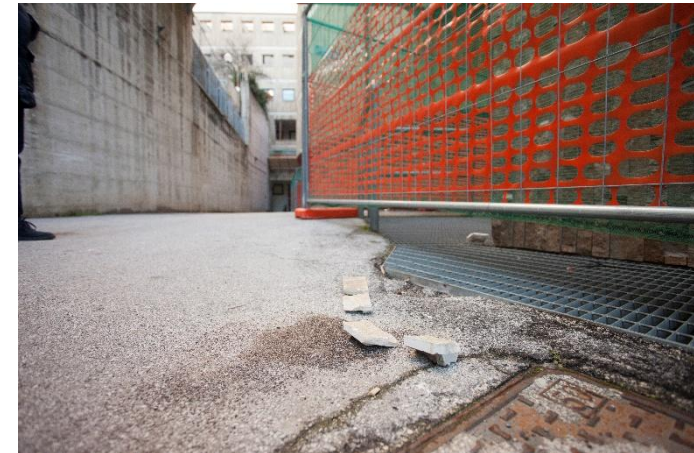
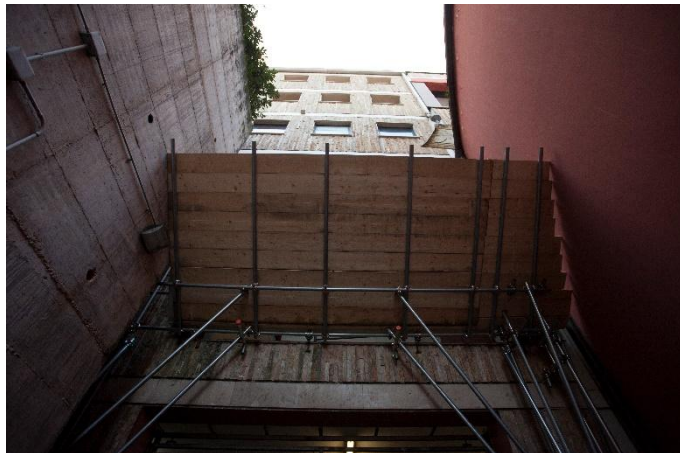
PIAZZA CASTELLO



VIA FRICCHIONE



CALATA MONTAGNOLA



LE FACCIATE



LE INFILTRAZIONI

