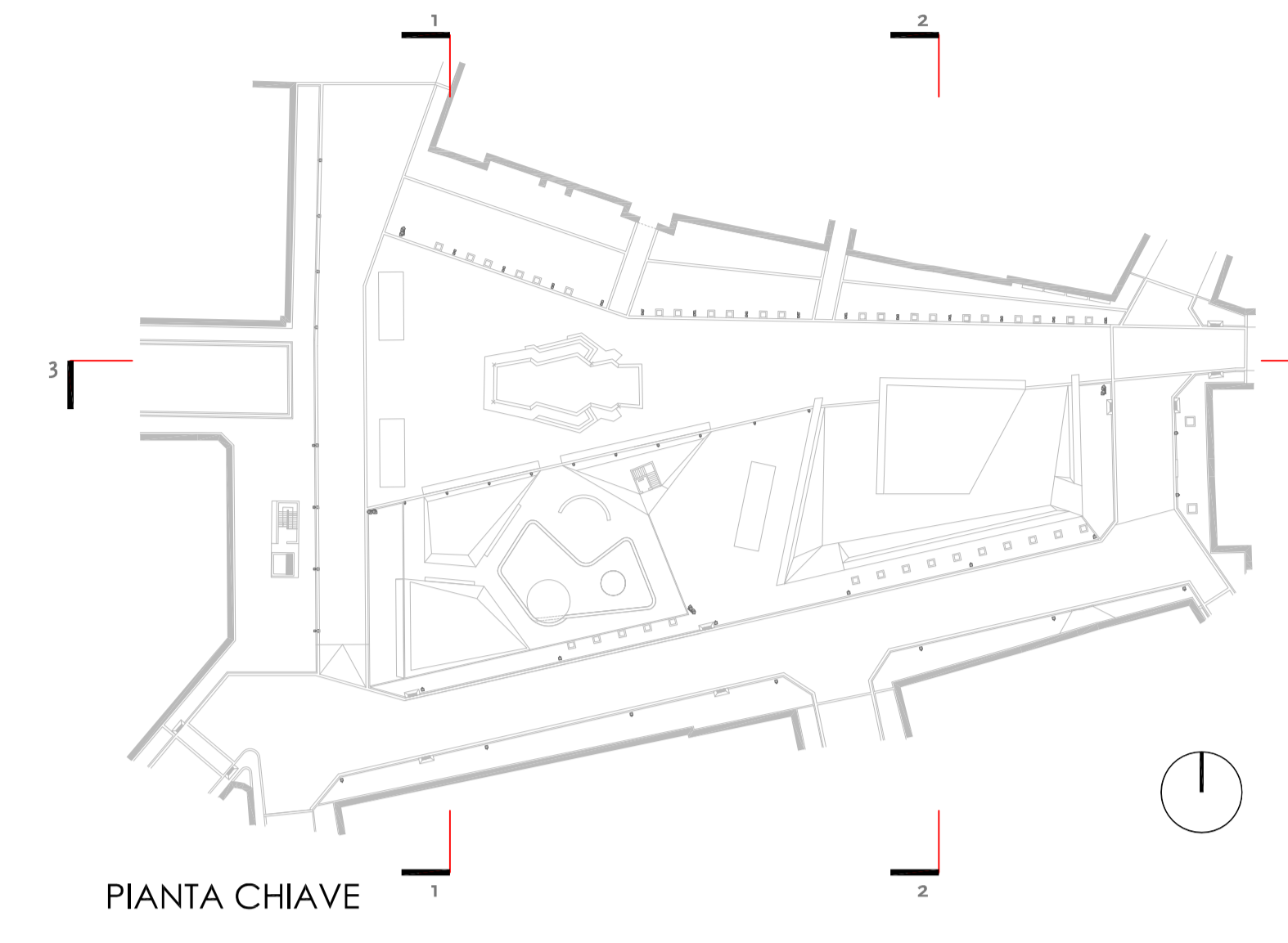




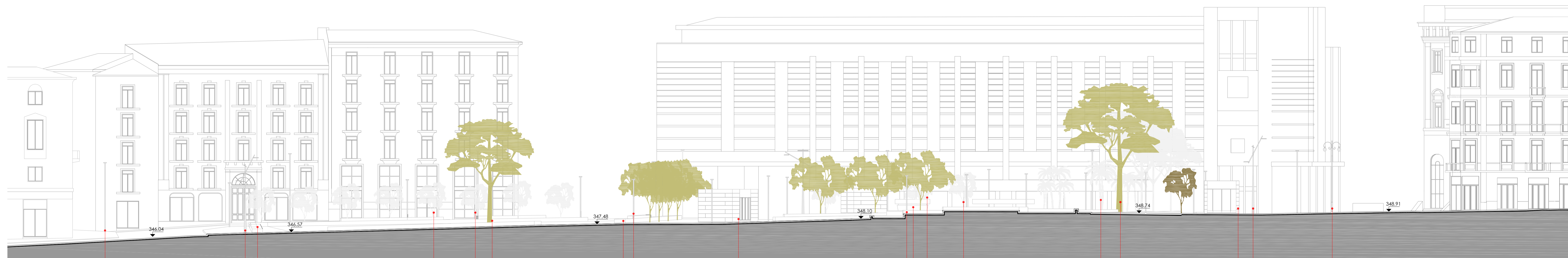
SEZIONE 1 scala 1:200



PIANTA CHIAVE



SEZIONE 2 scala 1:200



SEZIONE 3 scala 1:200

0 2 10 20

OPERAZIONE COFINANZIATA DAL P.O. FESR CAMPANIA 2007-2013 ASSE 6
 OBIETTIVO OPERATIVO 6.1 "CITTA' MEDIE"

CITTA' DI AVELLINO
 PROGRAMMA INTEGRATO URBANO P.I.U. EUROPA CITTA' DI AVELLINO
 Attuazione programma "PIU EUROPA CITTA' DI AVELLINO" - AV. PIU. 01A_05
 Lavori di Riqualificazione Piazza Libertà Sistemazioni superficiali
 CUP : G37H12000210006

PROGETTO ESECUTIVO (redatto ai sensi del D.Lgs. 163/2006 e Regolamento n°207/2010 e s.m.l.)

Progettisti Arch. Rosalia I. Baldanza Ing. Michele Candela Arch. Giuseppina Cerchia Arch. Antonietta Freda Ing. Diego Mauriello Arch. Salvatore Porreca	Coordinatore e supervisore della progettazione architettonica Prof. Arch. Ferruccio Izzo
Consulente Storico - Architettonico Prof. Arch. Pasquale Belfiore	

4.2 Sezioni di progetto scala 1:200 agosto 2014

Il Dirigente LL.PP. - R.U.P.
 Ing. Luigi A.M. Cicalese