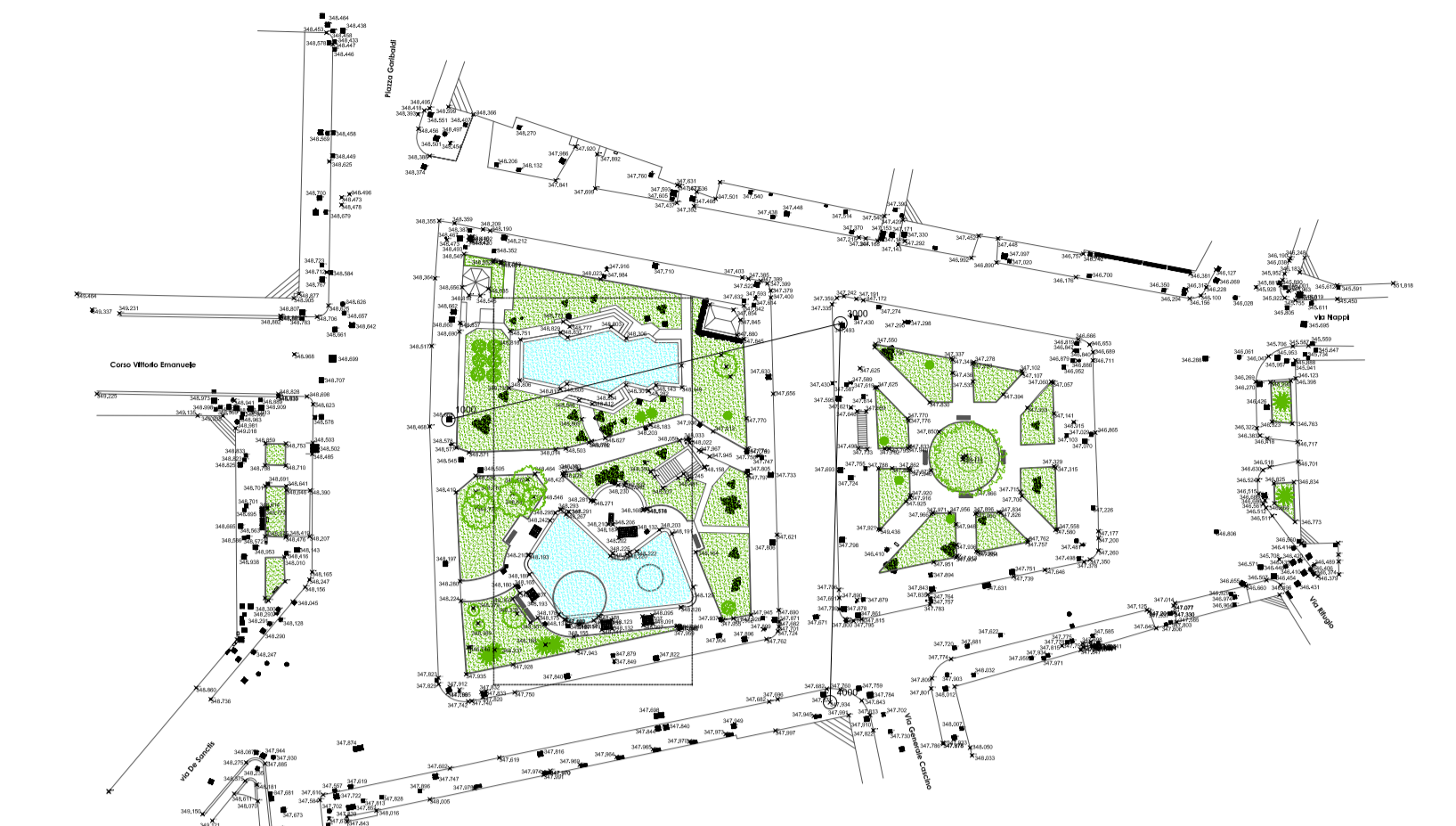


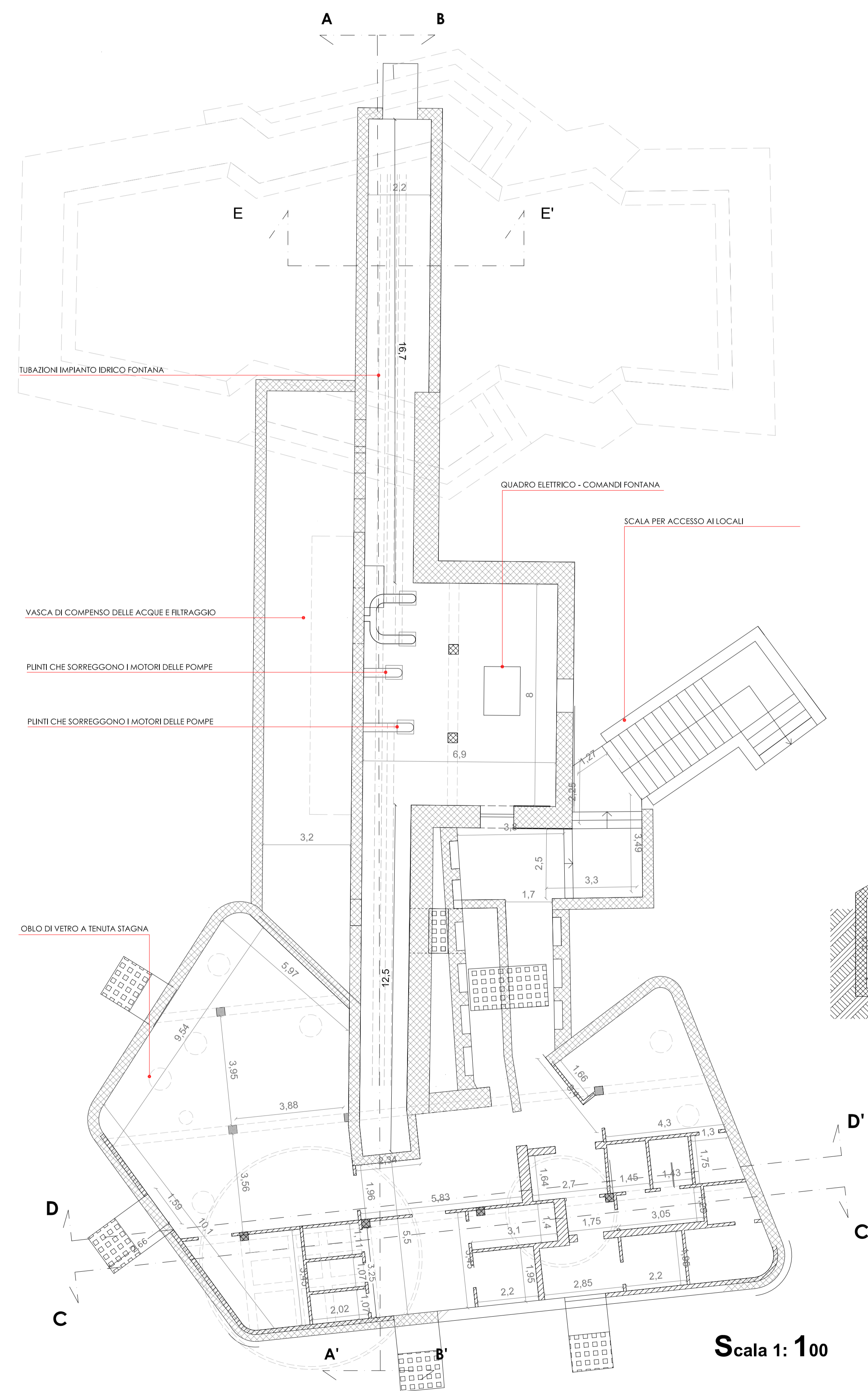
Progettisti Arch. Rosalia I. Balzarza Ing. Michele Candela Arch. Giuseppina Cerchia Arch. Antonietta Freda Ing. Diego Mauriello Arch. Salvatore Parecica	Coordinatore e supervisore della progettazione architettonica Prof. Arch. Feruccio Izzo	Consulente Storico - Architettonico Prof. Arch. Pasquale Belliere
---	---	---

Il Dirigente LL.PP. - R.U.P.
 Ing. Luigi A.M. Cicalese



PLANIMETRIA DI RIFERIMENTO

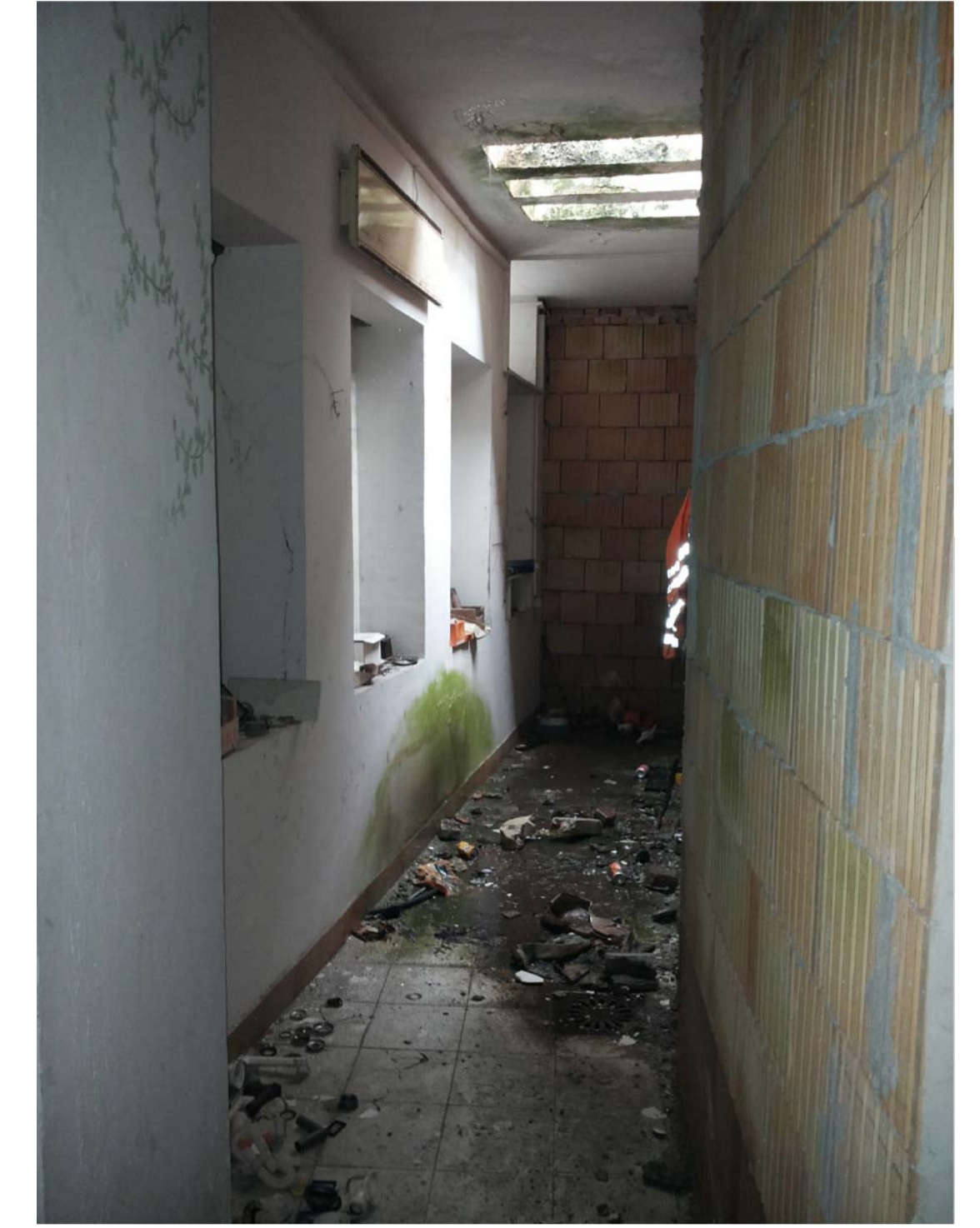
PLANIMETRIA LOCALE INTERRATO SOTTOFONTANE



1-SCALA D'ACCESSO AI LOCALI INTERRATI



2- VISTA INTERNA AI LOCALI



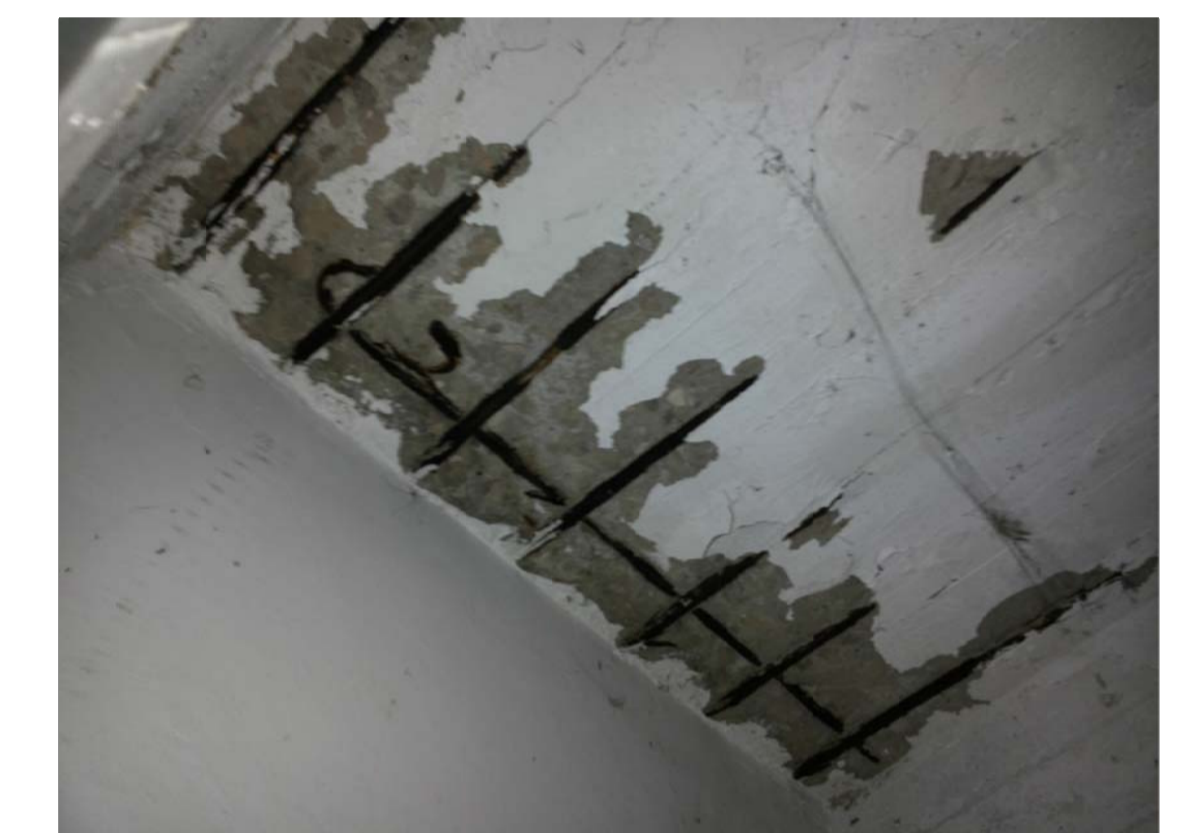
4- VISTA INTERNA AI LOCALI



1- VISTA INTERNA AI LOCALI



1- PARTICOLARE DEL TRAVE



3- PARTICOLARE DEL SOLAIO



5- PARTICOLARE DELL'OBLO NEL SOLAIO DELLA FONTANA EX ECA



1- PARTICOLARE SOLAIO-PARETE

