



La tua
Campania
cresce in
Europa



**OPERAZIONE FINANZIATA DAL P.O. FESR CAMPANIA 2007-2013 ASSE 6
OBIETTIVO OPERATIVO 6.1 "CITTA' MEDIE"**

CITTA' DI AVELLINO

Settore Lavori Pubblici

PROGRAMMA INTEGRATO URBANO P.I.U. EUROPA CITTA' DI AVELLINO

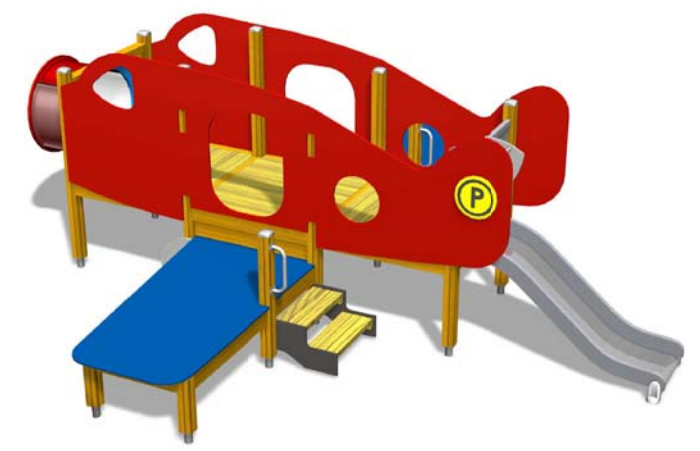
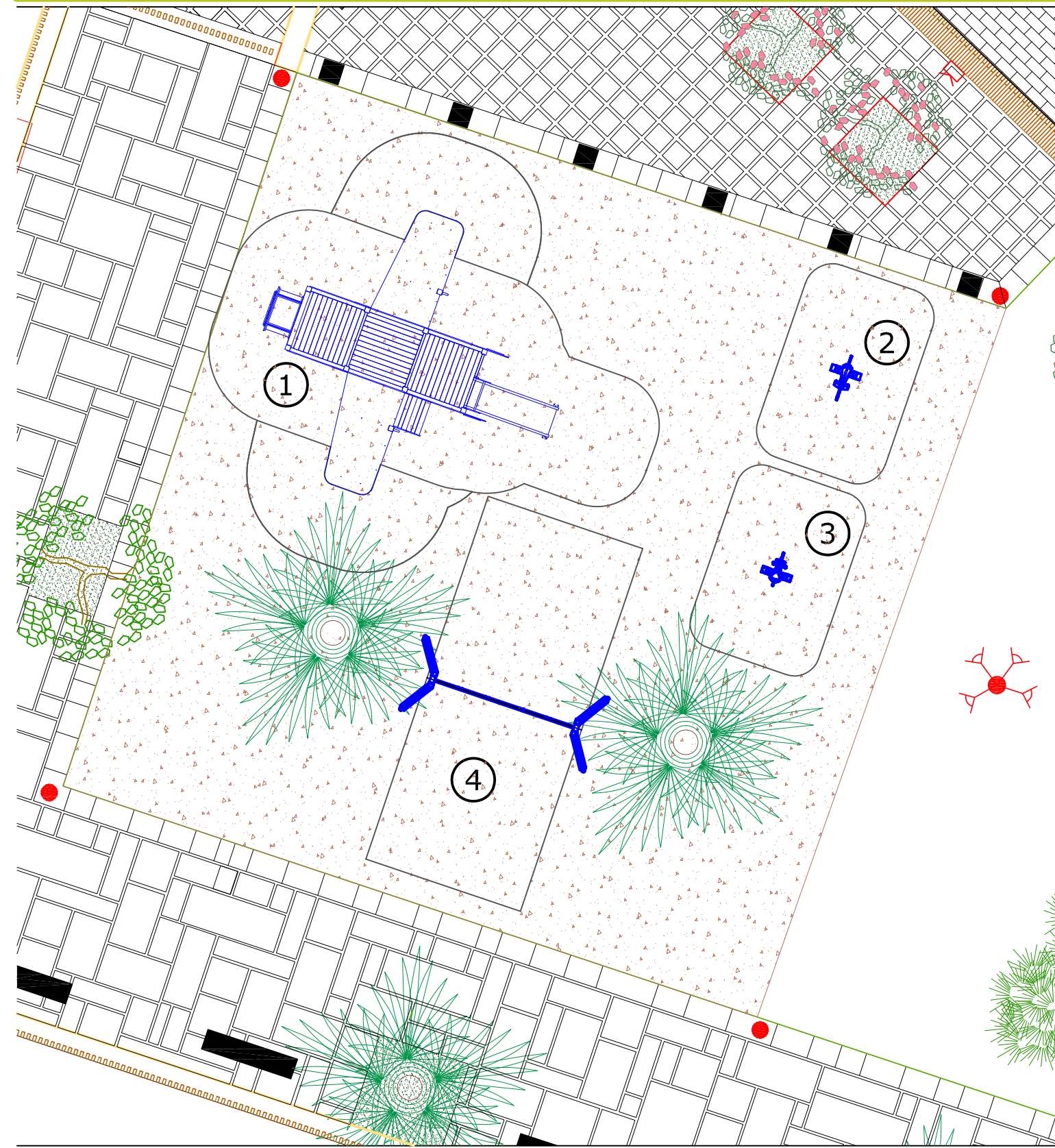
PROGETTO DI RIQUALIFICAZIONE DI VILLA DEL FRANCO.
MIGLIORAMENTO DELLA QUALITA' URBANA.
Cod. AV_PIU_01_A_07

PROGETTO DEFINITIVO ESECUTIVO C.U.P. G32F07000400006

A11 | DETTAGLI GIOCHI

Progettisti e Coordinatori per la Sicurezza
in fase di progettazione:
Ing. Goffredo Napoletano
Ing. Gaetano D'Agostino
Arch. Arturo Ranucci
Arch. Donatella Romano

R.U.P.
Ing. Luigi Angelo Maria Cicalese



1



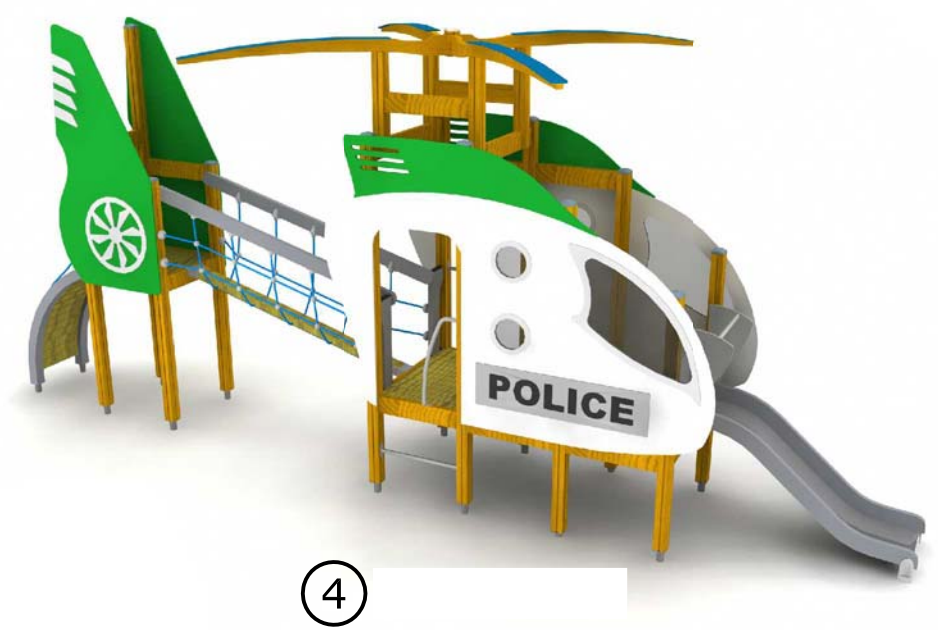
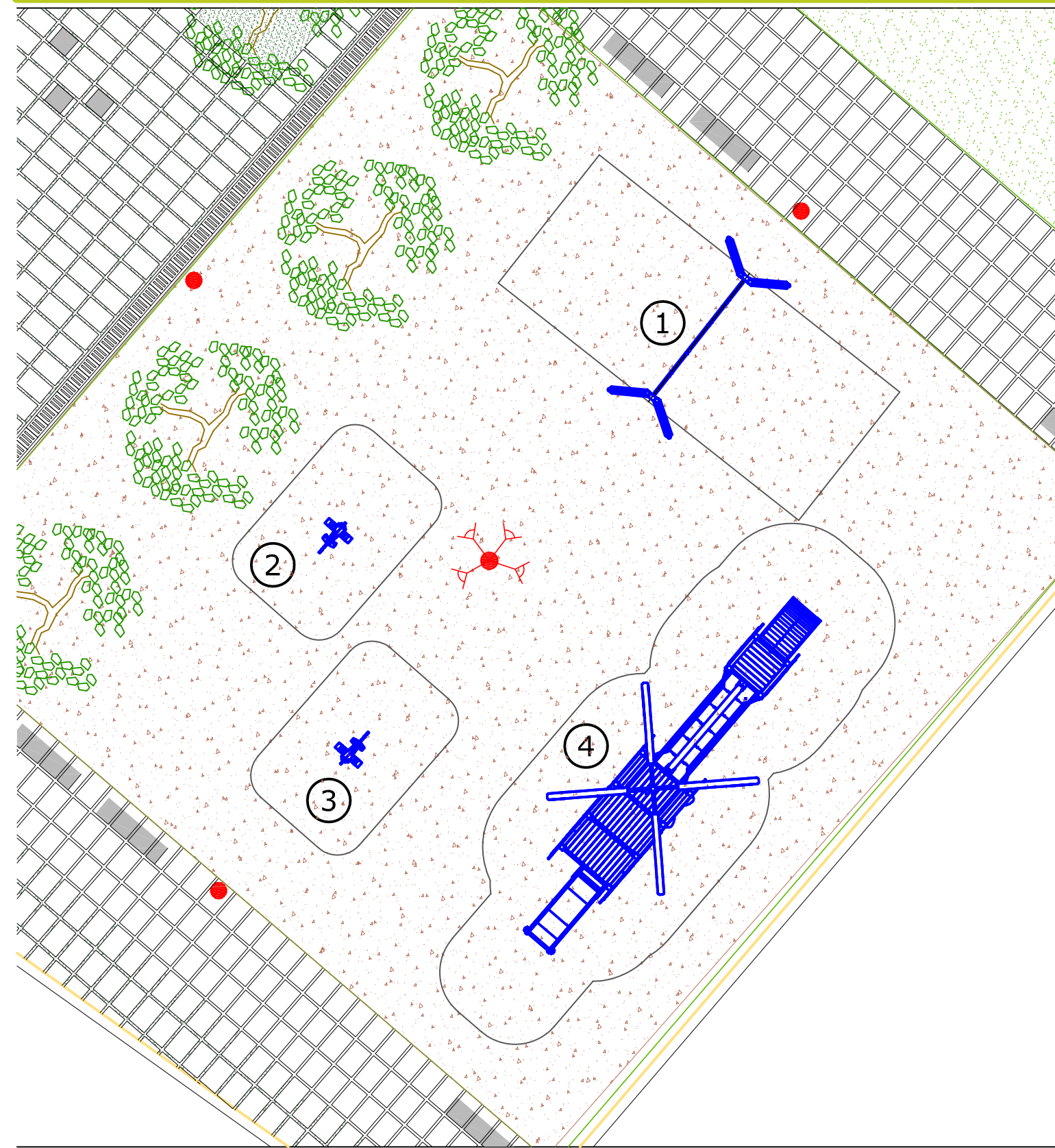
2



3



4



TOPO, RINOCERONTE, CANE O MOTIVO A SCELTA

Fascia d'età consigliata: oltre 2 anni

Misure dell'attrezzatura: lunghezza 760 x larghezza 590 x altezza 530/810 mm

Altezza libera di caduta: 1000 mm

Area di sicurezza: 9,7 m²

L'attrezzatura adempie ai requisiti della norma EN 1176 ed è testata TÜV.

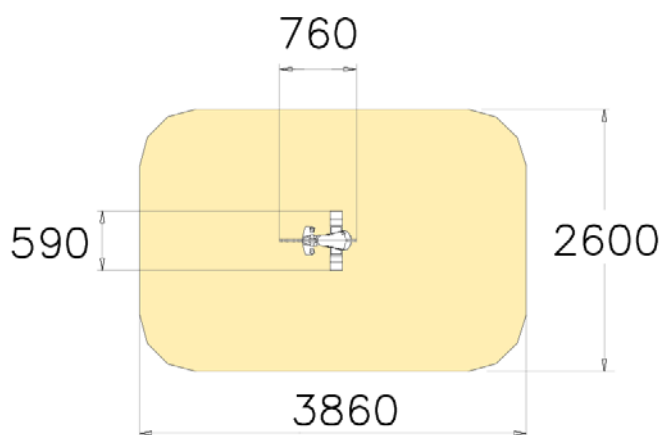
DESCRIZIONE

Gioco a molla singolo con la sagoma di un topo Oo motivo a scelta, corpo colore grigio, molla, accesso, poggiapiedi e maniglie color nero. Sviluppa il senso di equilibrio cinestetico e il coordinamento ritmico del movimento; sviluppa il controllo dei muscoli e della propria forza fisica.

Tutto il legno è certificato secondo gli standard internazionali PEFC, garantendo così la provenienza del legno da alberi di una foresta gestita in base ai principi dello sviluppo sostenibile.

- la sagoma del gioco a molla è in pannelli in HPL (High Pressure Laminate), spessore 20 mm, che non richiedono manutenzione e anti UV;
- i manubri e il sedile sono neri e realizzati in polipropilene anti-UV rinforzato con fibra di vetro;
- la molla è studiata per consentire esclusivamente il movimento avanti-indietro evitando il disarcionamento laterale causato dalle molle tradizionali e impedisce lo schiacciamento delle mani anche a carico massimo della molla. Le molle, 90 mm larghezza x 8,5 mm di spessore, e i piedi in acciaio sottoposti a pulizia ad aria compressa, rivestiti di un fondo epossidico e verniciati a polveri;
- i plinti sono in acciaio zincato a caldo;
- le viti e i bulloni utilizzati per il fissaggio delle varie parti sono realizzate in acciaio inossidabile oppure zincato a caldo.
- la viteria è in acciaio inox;
- i copri bulloni sono in polipropilene.

TOPO, MOTO



RINOCERONTE



CANE



ALTALENA DOPPIA CON DUE SEGGIOLINI DI GOMMA

Fascia d'età consigliata: oltre 1 anno

Misure dell'attrezzatura: lunghezza 3770 x larghezza 1530 x altezza 2300 mm

Altezza libera di caduta: 1200 mm

Area di sicurezza: 23,3 m²

L'attrezzatura adempie ai requisiti della norma EN 1176 ed è testata TÜV.

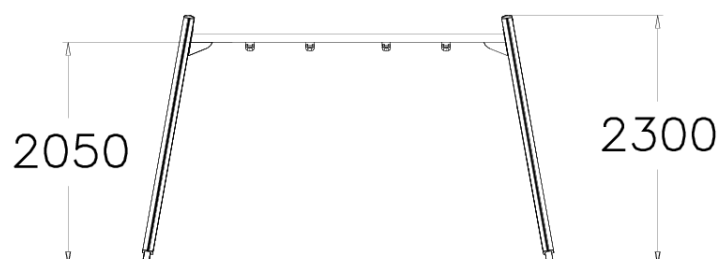
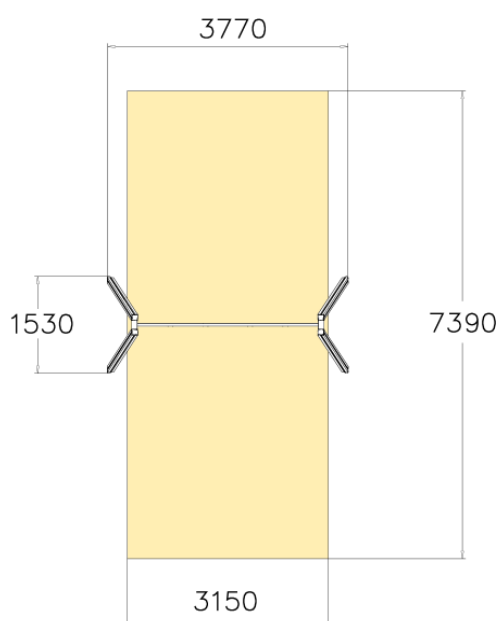
DESCRIZIONE

Altalena a due posti con 4 montanti in legno lamellare e ancoraggi in acciaio zincato a fuoco, 1 traversa in acciaio zincato e trattata a polvere nel colore grigio chiaro. 2 seggiolini in gomma con anima rinforzata e catene in acciaio inox con tubo di copertura.

Tutto il legno è certificato secondo gli standard internazionali PEFC, garantendo così la provenienza del legno da alberi di una foresta gestita in base ai principi dello sviluppo sostenibile.

- i montanti sono in legno di pino lappone lamellare impregnato a pressione di Tanalith E, classe AB, sulla base delle normative EN351-1 e EN335-2, sezione 95x95 mm; la particolare sezione dei montanti è inoltre tale da impedire la formazione di fessure o schegge pericolose; i montanti hanno 4 bulloni per l'attacco alla piastra del plinto in acciaio; le parti in legno dei montanti sono trattati con vernice ad acqua a due mani, con la possibilità di tre diversi tipi di colorazione: giallo, rosso e marrone;
- la parte del montante da interrare in tubo di acciaio galvanizzato a caldo e' lunga 700 mm. La galvanizzazione e' conforme allo standard EN ISO 1461. Il diametro del tubo e' di 60 mm. I tubi hanno una piastra già fissata di 380x380 mm;
- ogni montante e' dotato di un cappello di plastica (HDPE) per la protezione dell'estremità, che è la parte più esposta all'umidità; i coprimontanti sono di colore grigio;
- la barra superiore orizzontale è in metallo galvanizzato e trattato con vernice in polvere, sezione 80x40 mm, così anche i due pannelli di collegamento tra i 4 montanti e la traversa;
- tutte le parti d'acciaio visibili del dispositivo di sospensione dell'altalena sono d'acciaio inossidabile o d'alluminio. Le parti nascoste sono d'acciaio galvanizzato a caldo. La forchetta di plastica del dispositivo di sospensione è di plastica NEPOL rafforzata di vetroresina. La parte del dispositivo più soggetta all'usura è la bronzina. Montate nel modo corretto, le bronzine autolubrificanti delle strutture d'altalena resistono a oltre 10.000 ore d'uso; la catena dell'altalena ruota anche attorno all'asse verticale. In trazione la resistenza alla rottura del dispositivo di sospensione è di oltre 10 000 N pro dispositivo. In senso inclinato (45°), la resistenza alla rottura è di 8000 N;
- la viteria è in acciaio inox;
- i copri bulloni sono in polipropilene.
- il seggiolino a tavoletta di colore nero è in polietilente stabilizzato UV ed all'ozono e rinforzati in alluminio ad alto potere di resistenza;
- le catene, lunghezza 1600 mm, a maglie piccole sono in acciaio inossidabile con apertura interna di max. 8 mm; le catene sono rivestite da un tubo di colore blu in polietilene di Ø25/21, lunghezza 700 mm.

ALTALENA DOPPIA CON DUE SEGGIOLINI DI GOMMA



ELICOTTERO

Fascia d'età consigliata: oltre 3 anno

Misure dell'attrezzatura: lunghezza 8710 x larghezza 1240 x altezza 870/3700 mm

Altezza libera di caduta: 1470 mm

Area di sicurezza: 41,10 m²

L'attrezzatura adempie ai requisiti della norma EN 1176 ed è testata TÜV.

DESCRIZIONE

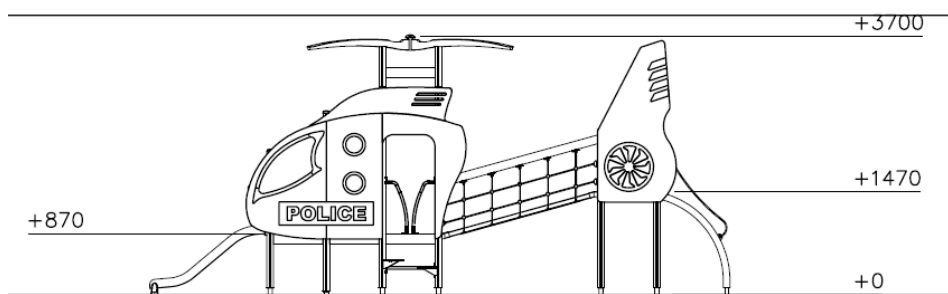
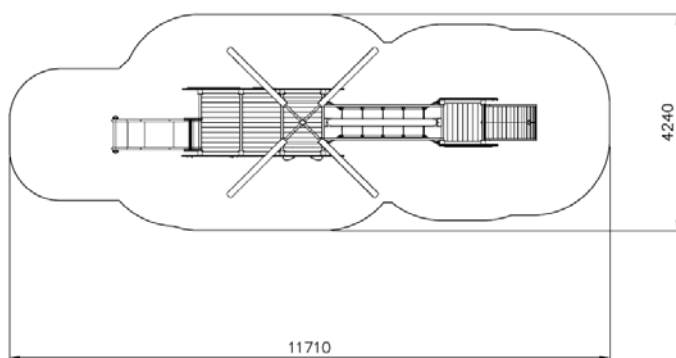
Struttura da gioco a forma di elicottero composto da una torre grande con i pannelli decorativi con il motivo di elicottero, l'accesso a pioli con tubo per tenersi. Come collegamento fra una torre e l'altra abbiamo un ponte con una travesa e una rete laterali con corrimano, la torre alta ha i pannelli decorativi a forma e motivo di alettoni e un accesso d'arrampicata arcuato con una corda per tenersi. Lo scivolo è in inox con sponde in legno lamellare e copertura con pannello in HPL. 4 tetti con la decorazione di animali. Sui fianchi dello scivolo e sulla torre grande ci sono tre pannelli a forma di rana. Sopra la torre grande sono fissati le 4 eliche.

Tutto il legno è certificato secondo gli standard internazionali PEFC, garantendo così la provenienza del legno da alberi di una foresta gestita in base ai principi dello sviluppo sostenibile.

- i montanti sono in legno di pino lappone lamellare impregnato a pressione di Tanalith E, classe AB, sulla base delle normative EN351-1 e EN335-2, sezione 95x95 mm; la particolare sezione dei montanti è inoltre tale da impedire la formazione di fessure o schegge pericolose; i montanti hanno 4 bulloni per l'attacco alla piastra del plinto in acciaio; le parti in legno dei montanti sono trattati con vernice ad acqua a due mani, con la possibilità di tre diversi tipi di colorazione: giallo, rosso e marrone;
- la parte del montante da interrare in tubo di acciaio galvanizzato a caldo e' lunga 700 mm. La galvanizzazione e' conforme allo standard EN ISO 1461. Il diametro del tubo e' di 60 mm. I tubi hanno una piastra già fissata di 380x380 mm;
- ogni montante e' dotato di un cappello di plastica (HDPE) per la protezione dell'estremità, che è la parte più esposta all'umidità; i coprimontanti sono di colore grigio;
- la barra superiore orizzontale è in metallo galvanizzato e trattato con vernice in polvere, sezione 80x40 mm, così anche i due pannelli di collegamento tra i 4 montanti e la traversa;
- le traverse di pino impregnato, di 45x145 mm, sono trattate con una vernice trasparente color grigio-celeste; la lunghezza varia da 724 mm a 5500 mm;
- l'altezza dei pannelli è di 760 mm dal livello del pavimento. I corrimano sono in legno impregnato di sez. 45 x 95 mm, trattati con vernice trasparente color grigio-celeste; le assi verticali, misure 45x95 mm sono rifinite con una vernice a due mani bicomponente multiresina acrilica di colore rossa, blu o gialla; alternativamente gli elementi di parete possono essere costituiti da pannelli in HPL (laminato ad alta pressione), spessore 10 mm, di colore grigio o blu; i pannelli sono attaccati ai montanti con fissaggi NEPOL di plastica rafforzata con vetroresina;
- i pavimenti della torretta con finitura lucida sono realizzati da listelli in legno affiancati, 32x95 mm, di spessore 45 mm; le traverse per il fissaggio del pavimento sono di pino impregnato di 45x145 mm; hanno una superficie di 1200x1200 mm;
- la scala d'accesso è formata da 5 scalini in legno di pino impregnato a pressione, spessore 45 mm. I corrimano sono formati da 3 assi per parte in legno di pino impregnato di sez. 45 x 95 mm, trattati con vernice trasparente color grigio-celeste;
- lo scivolo ha la pista in acciaio inossidabile; le sponde sono di legno lamellare curvo trattate con vernice trasparente color grigio-celeste; l'ultimo strato della sponda è in materiale laminato ad alta pressione (HPL) per evitare la formazione di schegge; i pannelli alla partenza dello scivolo sono in laminato ad alta pressione (HPL) di color grigio, spessore 10 mm; il dislivello tra partenza e arrivo è di 870 mm;

- la barra di sicurezza dello scivolo è in acciaio con zincatura elettrolitica e rivestita con polvere di poliestere per una protezione efficace contro corrosione ed usura;
- la viteria è in acciaio inox;
- i copri bulloni sono in polipropilene.

ELICOTTERO



AEROPLANO

Fascia d'età consigliata: oltre 2 anno

Misure dell'attrezzatura: lunghezza 5610 x larghezza 5930 x altezza 570/870/2210 mm

Altezza libera di caduta: 1000 mm

Area di sicurezza: 46,70 m²

L'attrezzatura adempie ai requisiti della norma EN 1176 ed è testata TÜV.

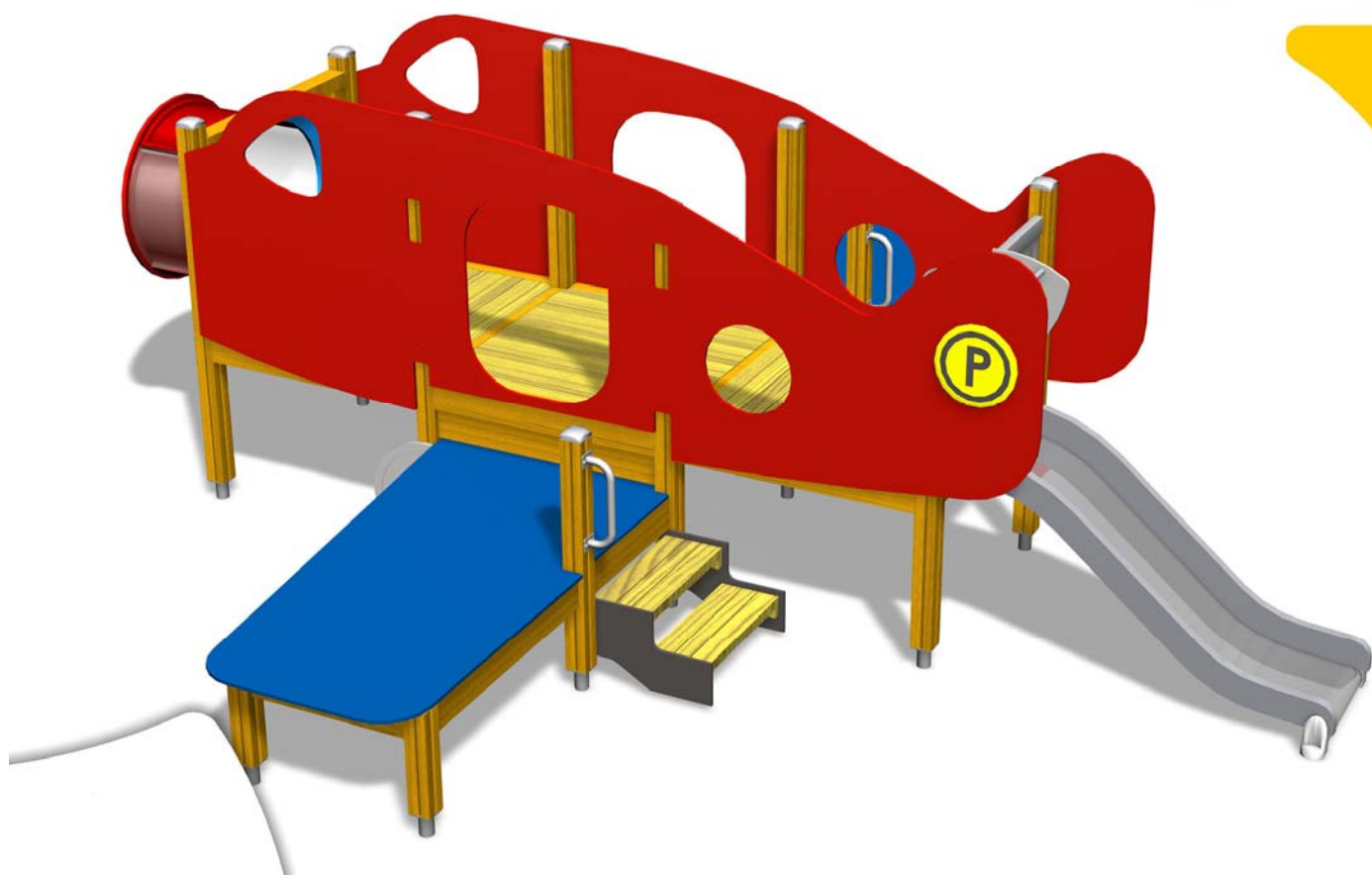
DESCRIZIONE

Struttura da gioco a forma di aeroplano composto da una torre grande con i pannelli decorativi laterali con il motivo da aeroplano, come accesso all'aeroplano ci sono dei scalini che permette anche ai più piccoli di salirci. Ci sono due grosse pedane a forma di ali. Lo scivolo è in inox con sponde in legno lamellare e copertura con pannello in HPL. La punta dell'aeroplano è fatta con un tubo in polietilene, frontalmente è fissata una elica.

Tutto il legno è certificato secondo gli standard internazionali PEFC, garantendo così la provenienza del legno da alberi di una foresta gestita in base ai principi dello sviluppo sostenibile.

- i montanti sono in legno di pino lappone lamellare impregnato a pressione di Tanalith E, classe AB, sulla base delle normative EN351-1 e EN335-2, sezione 95x95 mm; la particolare sezione dei montanti è inoltre tale da impedire la formazione di fessure o schegge pericolose; i montanti hanno 4 bulloni per l'attacco alla piastra del plinto in acciaio; le parti in legno dei montanti sono trattati con vernice ad acqua a due mani, con la possibilità di tre diversi tipi di colorazione: giallo, rosso e marrone;
- la parte del montante da interrare in tubo di acciaio galvanizzato a caldo e' lunga 700 mm. La galvanizzazione e' conforme allo standard EN ISO 1461. Il diametro del tubo e' di 60 mm. I tubi hanno una piastra già fissata di 380x380 mm;
- ogni montante e' dotato di un cappello di plastica (HDPE) per la protezione dell'estremità, che è la parte più esposta all'umidità; i coprimontanti sono di colore grigio;
- la barra superiore orizzontale è in metallo galvanizzato e trattato con vernice in polvere, sezione 80x40 mm, così anche i due pannelli di collegamento tra i 4 montanti e la traversa;
- le traverse di pino impregnato, di 45x145 mm, sono trattate con una vernice trasparente color grigio-celeste; la lunghezza varia da 724 mm a 5500 mm;
- i pavimenti della torretta con finitura lucida sono realizzati da listelli in legno affiancati, 32x95 mm, di spessore 45 mm; le traverse per il fissaggio del pavimento sono di pino impregnato di 45x145 mm; hanno una superficie di 1200x1200 mm;
- la scala d'accesso è formata da 2 scalini in legno di pino impregnato a pressione, spessore 45 mm.
- lo scivolo ha la pista in acciaio inossidabile; le sponde sono di legno lamellare curvo trattate con vernice trasparente color grigio-celeste; l'ultimo strato della sponda è in materiale laminato ad alta pressione (HPL) per evitare la formazione di schegge; i pannelli alla partenza dello scivolo sono in laminato ad alta pressione (HPL) di color grigio, spessore 10 mm; il dislivello tra partenza e arrivo è di 870 mm;
- la barra di sicurezza dello scivolo è in acciaio con zincatura elettrolitica e rivestita con polvere di poliestere per una protezione efficace contro corrosione ed usura;
- la viteria è in acciaio inox;
- i copri bulloni sono in polipropilene.
-

AEROPLANO



AEROPLANO

