



Comune di Avellino

SETTORE LAVORI PUBBLICI
Piazza del Popolo - 83100 Avellino

Servizio "Unità per la Riqualificazione e Rigenerazione delle Periferie"

INTERVENTO DI RIQUALIFICAZIONE DELLA STRUTTURA EX CASERMA DEI VIGILI URBANI DI RIONE PARCO CUP: G17H03000130001



PROGETTO DEFINITIVO - ESECUTIVO

PROGETTISTI: RTP Pica - ing. Pico Pasquale, ing. Zotti Annamaria, ing. Sorallo Pasquale

COORDINATORE SICUREZZA IN FASE DI PROGETTAZIONE: ing. De Lisi Generoso
COORDINATORE SICUREZZA IN FASE ESECUTIVA: ing. De Lisi Generoso

R.U.P.: arch. Antonietta Freda
STRUTTURA DI SUPPORTO AL R.U.P.: geom. Fiomena Caputo, geom. Gianluca Iannaccone

GEOLOGIA: geol. De Masi Raffaello

Il Responsabile Servizio Unità per la Riqualificazione e Rigenerazione delle Periferie: ing. Diego Mauriello

Il Dirigente Settore LL.PP.: ing. Fernando Chiaradonna
Assessorato LL.PP.: ing. Costantino Preziosi

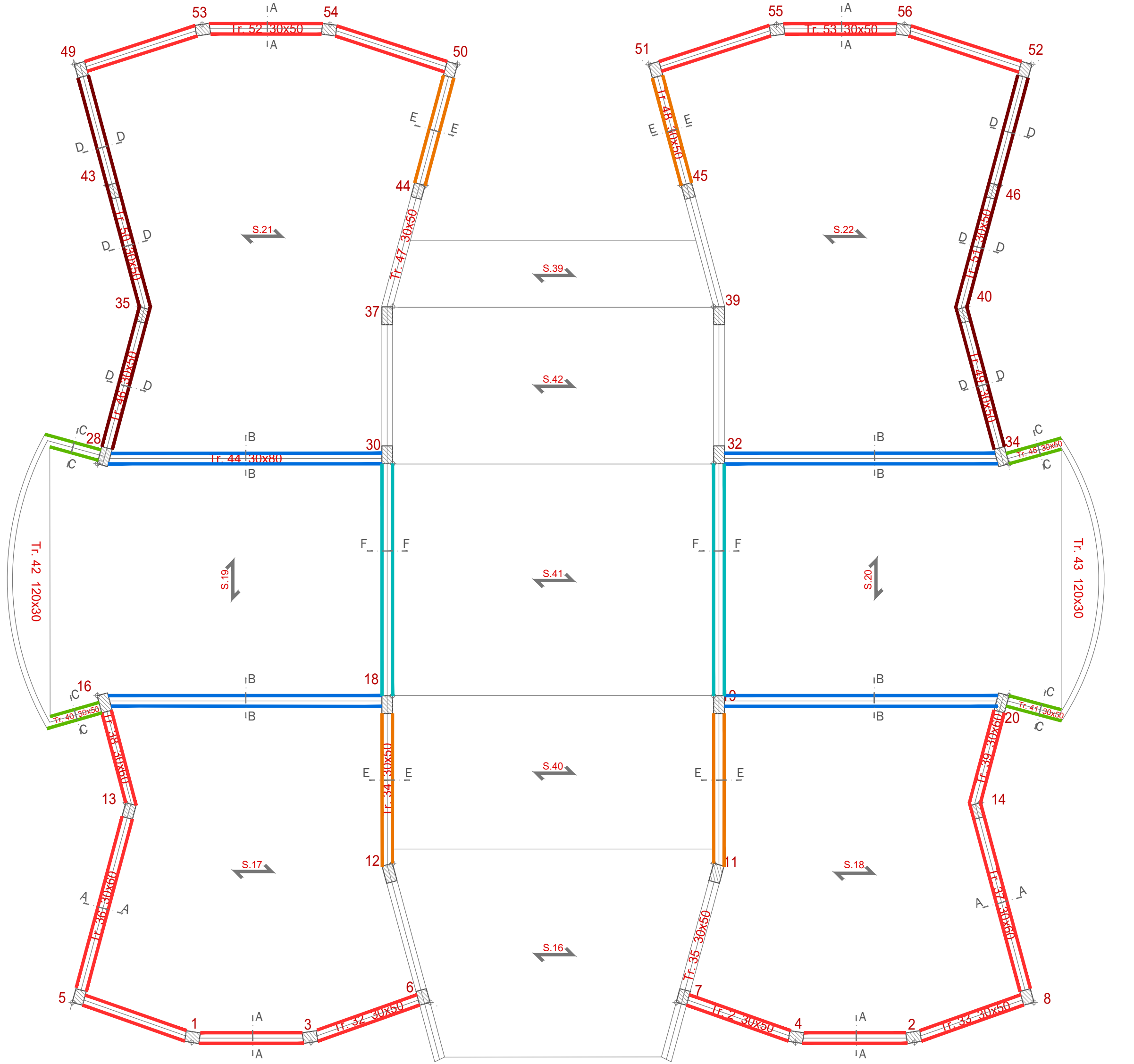
INTERVENTO
L'intervento di adeguamento sismico per le travi prevede un'incamiciatura in c.a. armata all'intradosso e all'estradosso con ferri longitudinali (rinforzo a flessione) e con staffe (rinforzo a taglio).

MOTIVAZIONE INTERVENTO
Ripartire la struttura al livello di sicurezza sismica corrispondente a quello dell'ADEGUAMENTO SISMICO.

PARAMETRI SISMICI	
Avellino(AV)	
Coordinate geografiche: 33T 483481,55 E - 4529458,72 N	
Tipo di Terreno B	
Categoria topografica T1	
Vita nominale della costruzione (VN) 50,0 anni	
Classe d'uso IV coefficiente CU 2,0	

INCAMICIATURA IN C.A. DELLE TRAVI - 2° IMPALCATO (solaio sottotetto)

CARPENTERIA 2° IMPALCATO - scala 1:100

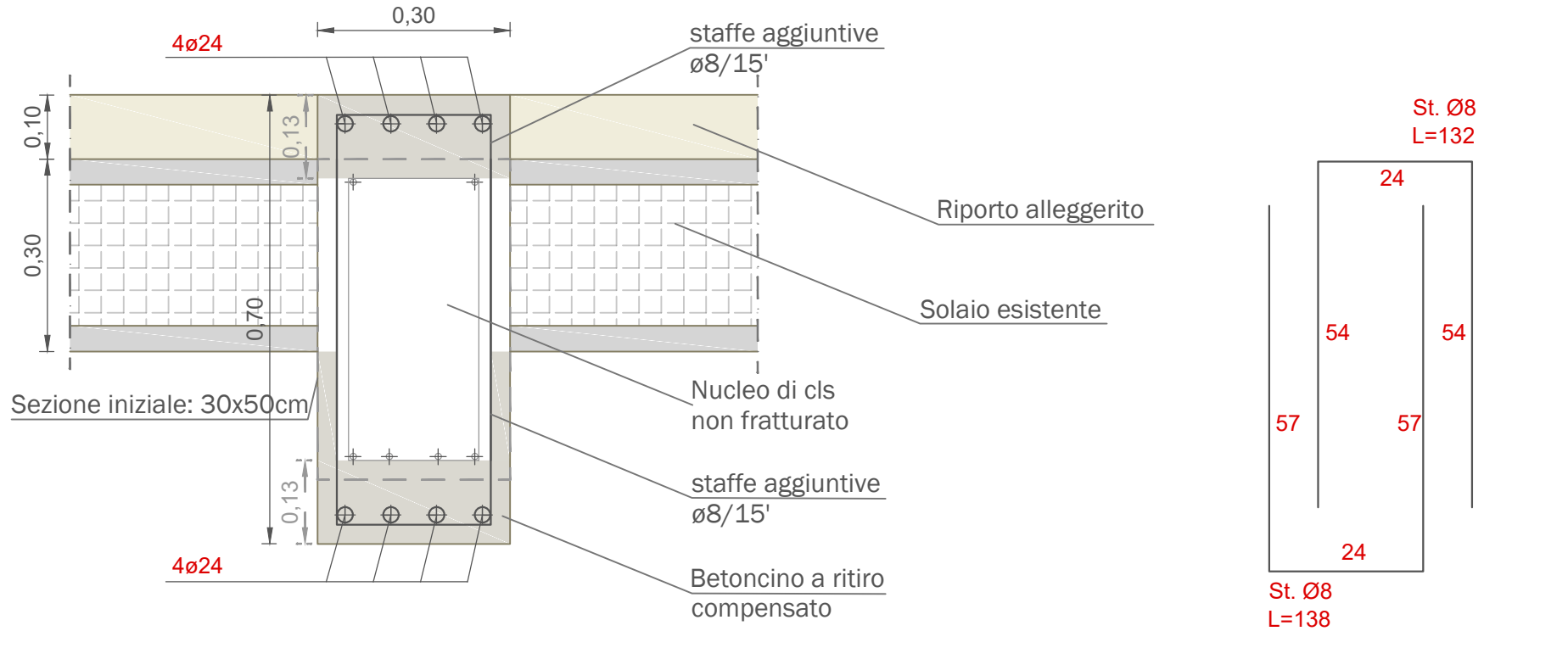


LEGENDA

- Ringrosso trave 30x70 (sez. AA)
- Ringrosso trave 30x90 (sez. BB)
- Ringrosso trave 30x70 (sez. CC)
- Ringrosso trave 30x70 (sez. DD)
- Ringrosso trave 30x70 (sez. EE)
- Ringrosso trave 80x20 (sez. FF)

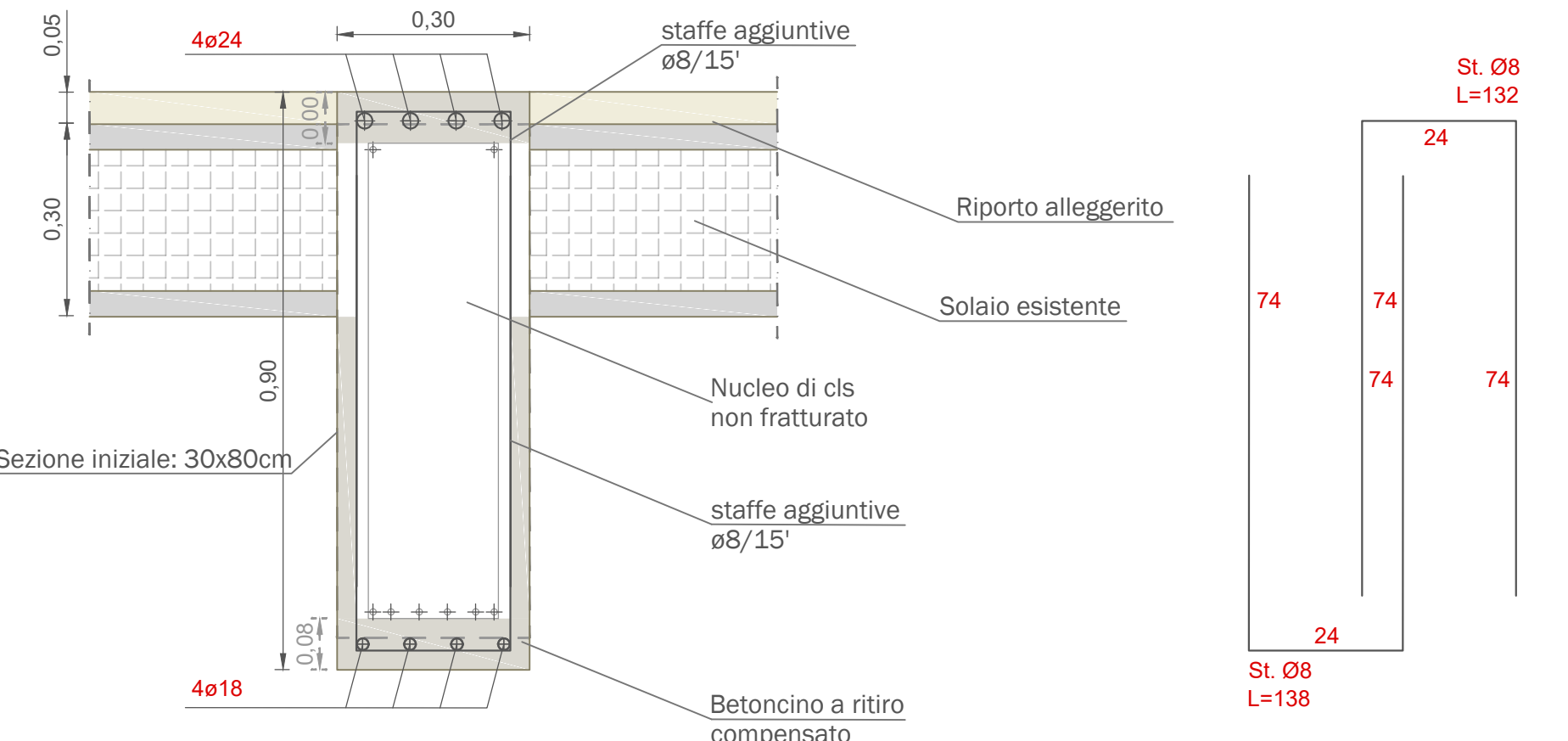
Dettaglio ringrosso trave 30x70 travata 49-53-54-50; 51-55-56-52; 5-1-3-6; 7-4-2-8; 5-13-16; 8-15-20; ARMATURA AGGIUNTIVA

Sezione trasversale AA e distinta ferri - scala 1:10



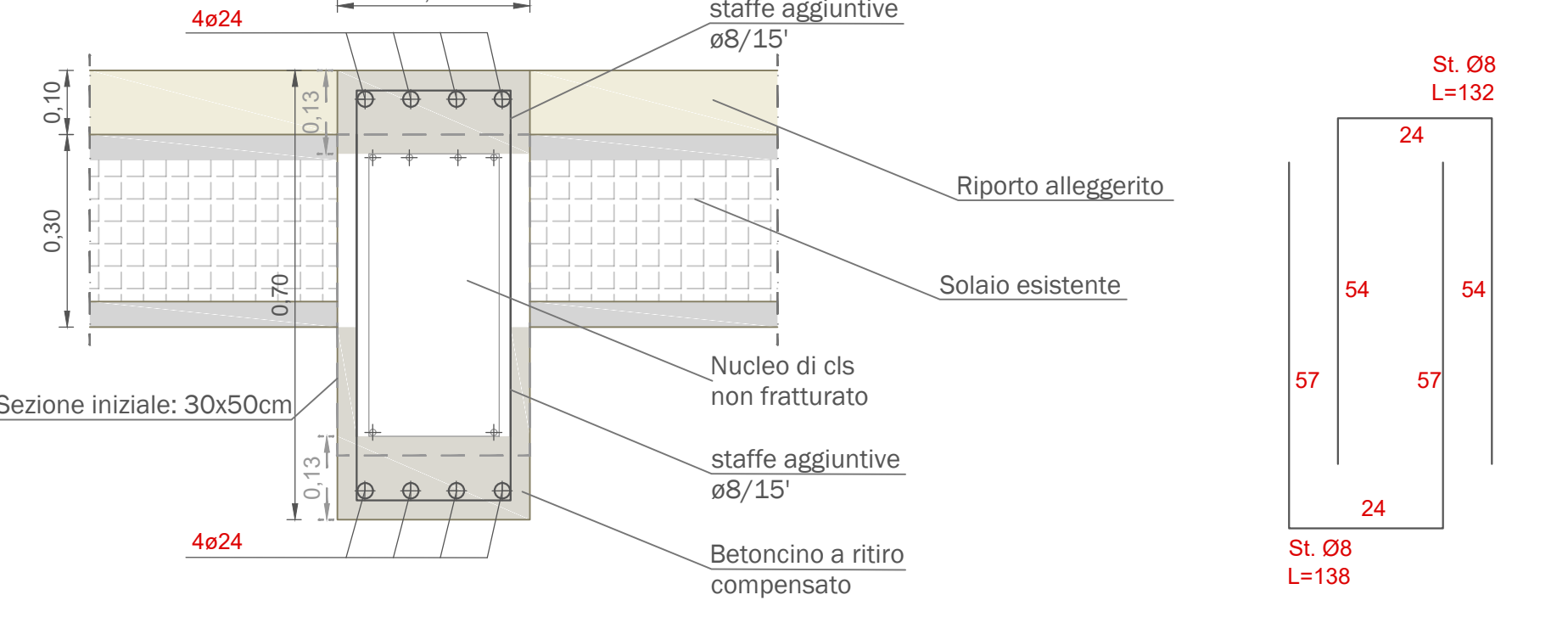
Dettaglio ringrosso trave 30x90 travata 16-18; 28-30; 32-34; 19-20; ARMATURA AGGIUNTIVA

Sezione trasversale BB e distinta ferri - scala 1:10



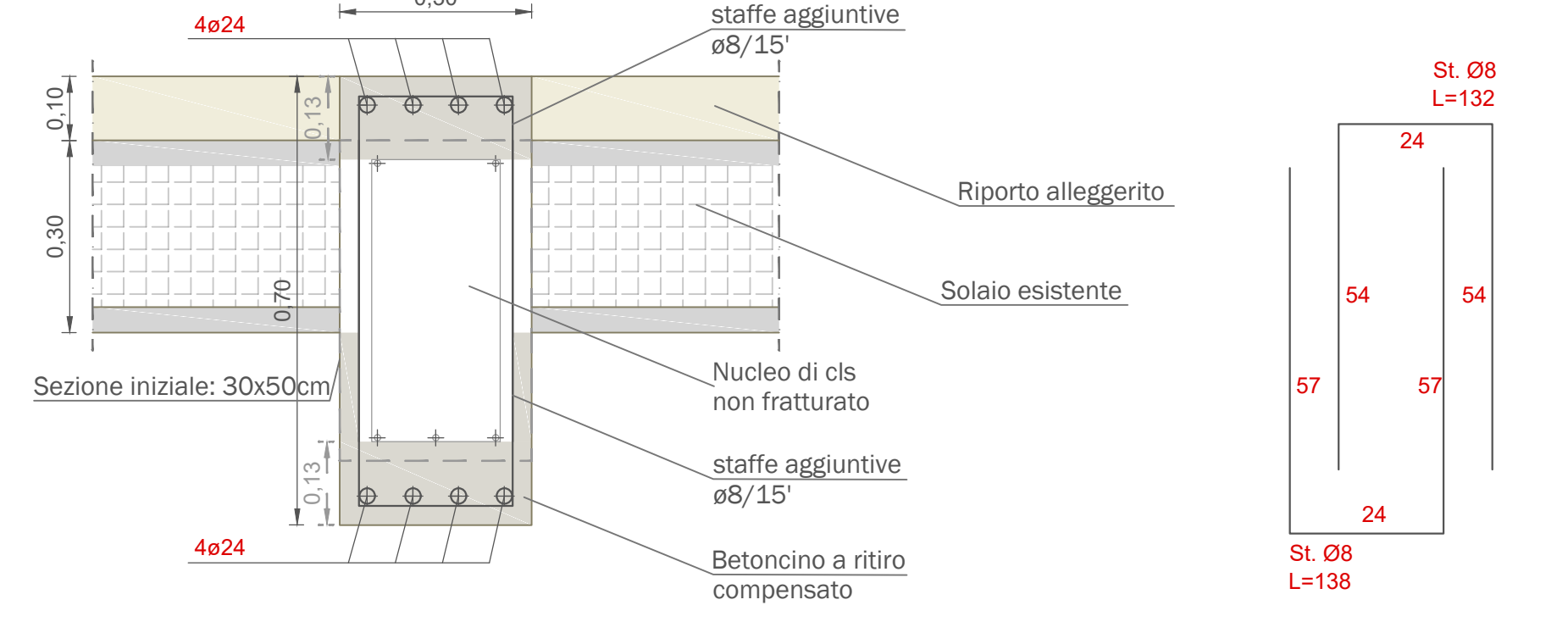
Dettaglio ringrosso trave 30x70 sbalzo travata 16-18; 28-30; 32-34; 19-20; ARMATURA AGGIUNTIVA

Sezione trasversale CC e distinta ferri - scala 1:10



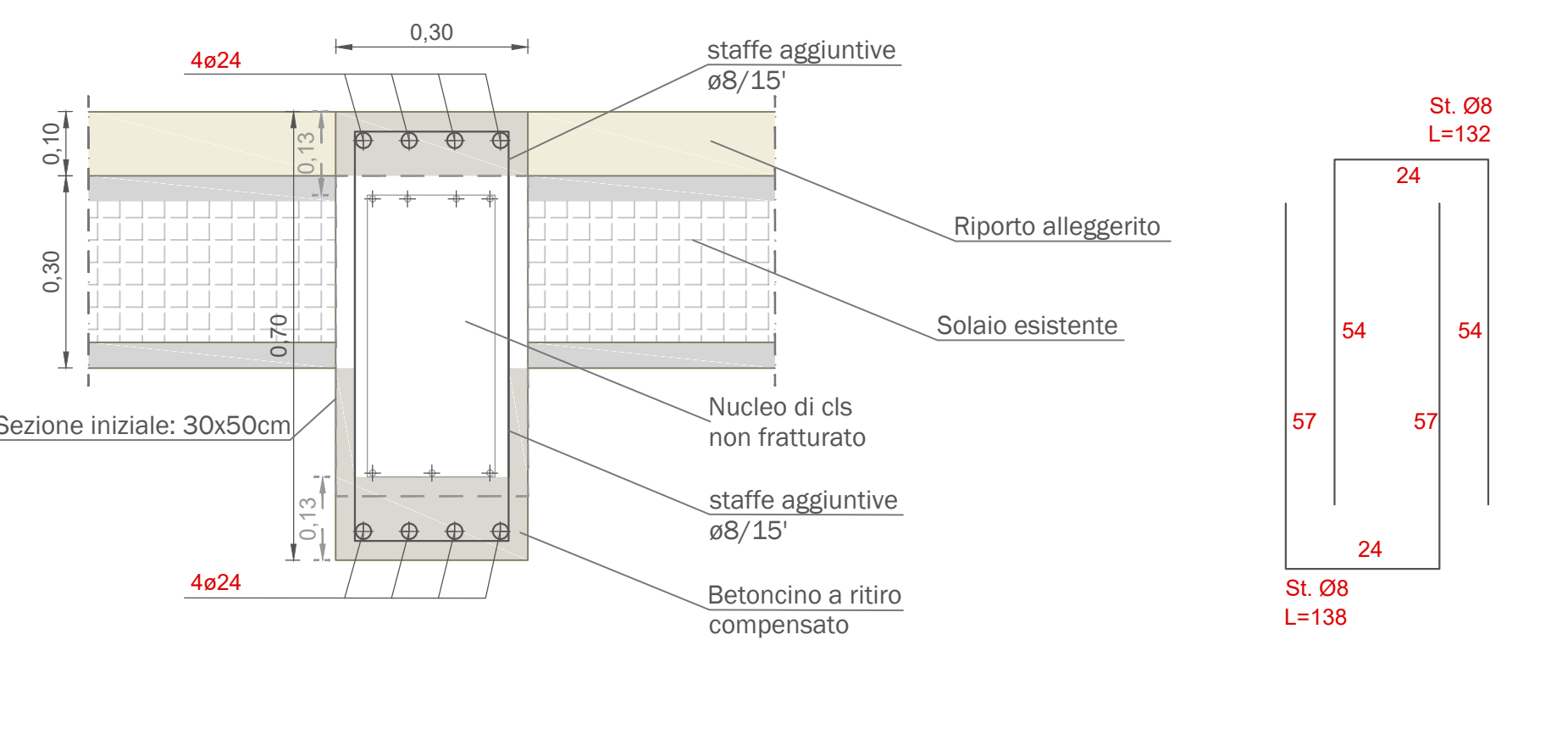
Dettaglio ringrosso trave 30x70 travata 28-35-43-49; 34-40-46-52; 6-12; 7-11; 50-44-37-30; 51-45-39-32; ARMATURA AGGIUNTIVA

Sezione trasversale DD e distinta ferri - scala 1:10



Dettaglio ringrosso trave 30x70 travata 50-44; 18-12; 51-45; 19-11; ARMATURA AGGIUNTIVA

Sezione trasversale EE e distinta ferri - scala 1:10



Dettaglio ringrosso trave 30x90 travata 30-18; 32-19; ARMATURA AGGIUNTIVA

Sezione trasversale FF e distinta ferri - scala 1:10



- FASI ESECUTIVE incamiciatura:**
Sarà realizzata l'incamiciatura su tutti e quattro i lati mediante le seguenti fasi:
1. Puntellamento del solaio gravante sulla trave;
 2. Spicconatura dell'intonaco;
 3. Asportazione del calcestruzzo ammalorato;
 4. Trattamento dei ferri d'armatura con prodotto passivante;
 5. Posizionamento delle staffe;
 6. Collocazione armature aggiuntive e piegatura finale staffe;
 7. Pulizia e abbondante umidificazione (ma non saturazione) della superficie del supporto;
 8. Realizzazione della cassaforma;
 9. Esecuzione del getto con betonino tixotropico da un foro e controllo del reflow del conglomerato dal foro simmetrico;
 10. Scasseratura ad avvenuta maturazione;
 11. Rimozione delle puntellature.



- FASI ESECUTIVE fori nel solaio inferiori e superiori per passaggio delle staffe e fori ferri passanti:**
1. Perforazione con perforatori in roto - percussione (Ø22);
 2. Pulizia foro;
 3. Inserimento barra (Ø18);
 4. Iniezione resina epossidica

CARATTERISTICHE DEI MATERIALI ESISTENTI

1. Calcestruzzo gettato in opera	Rck	23,34 MPa
2. Armature per c.a. gettato in opera	fyk	450,00 Mpa

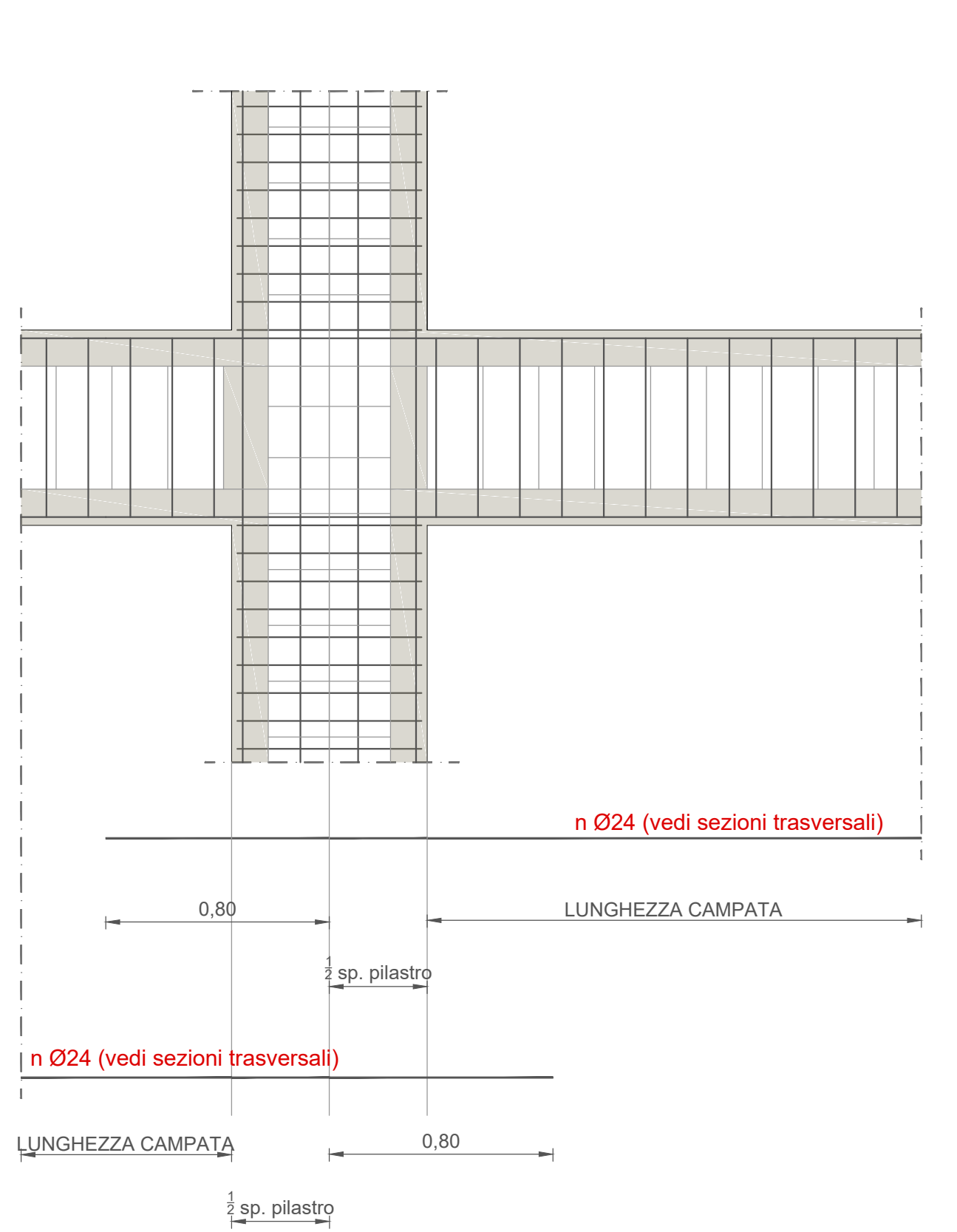
CARATTERISTICHE DEI MATERIALI NUOVI

1. Betonino tixotropico	Rck	≥ 30,0 MPa
2. Resina per ancoraggi (spostamento in mm per un carico di 75kN)	Rifilamento	< 0,6
3. Armature per c.a. gettato in opera	B450C	

Si rimanda all'elaborato S7 "Relazione sui materiali" per le restanti caratteristiche della resina.
Copriferro: 30 mm

Dettaglio FERRI PASSANTI TRAVE - PILASTRO

scala 1:20



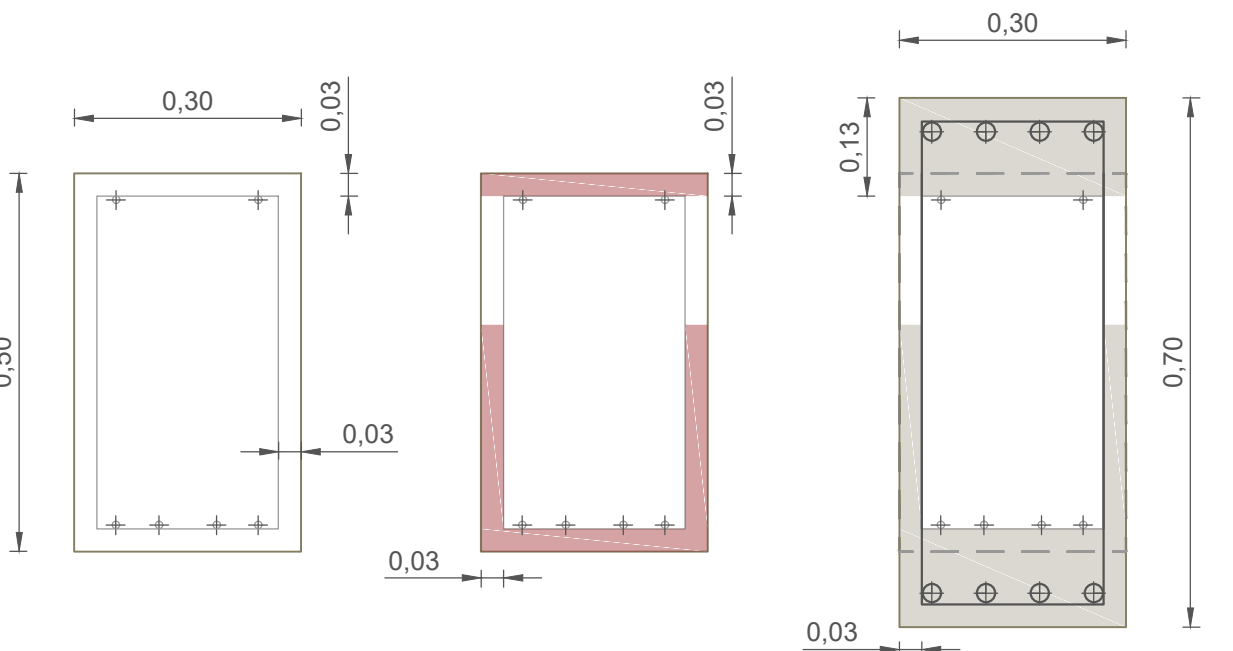
$$L_{ferri} = L_{campata} + \frac{1}{2} sp. \text{pilastro} + 80 \text{ cm}$$

Dettaglio REALIZZAZIONE RINGROSSO TRAVI

scala 1:10

- LEGENDA**
- calcestruzzo da asportare
 - betonino tixotropico per ringrosso

Trave esistente 30x50 - trave ringrossata 30x70



Trave esistente 30x80 - trave ringrossata 30x90

