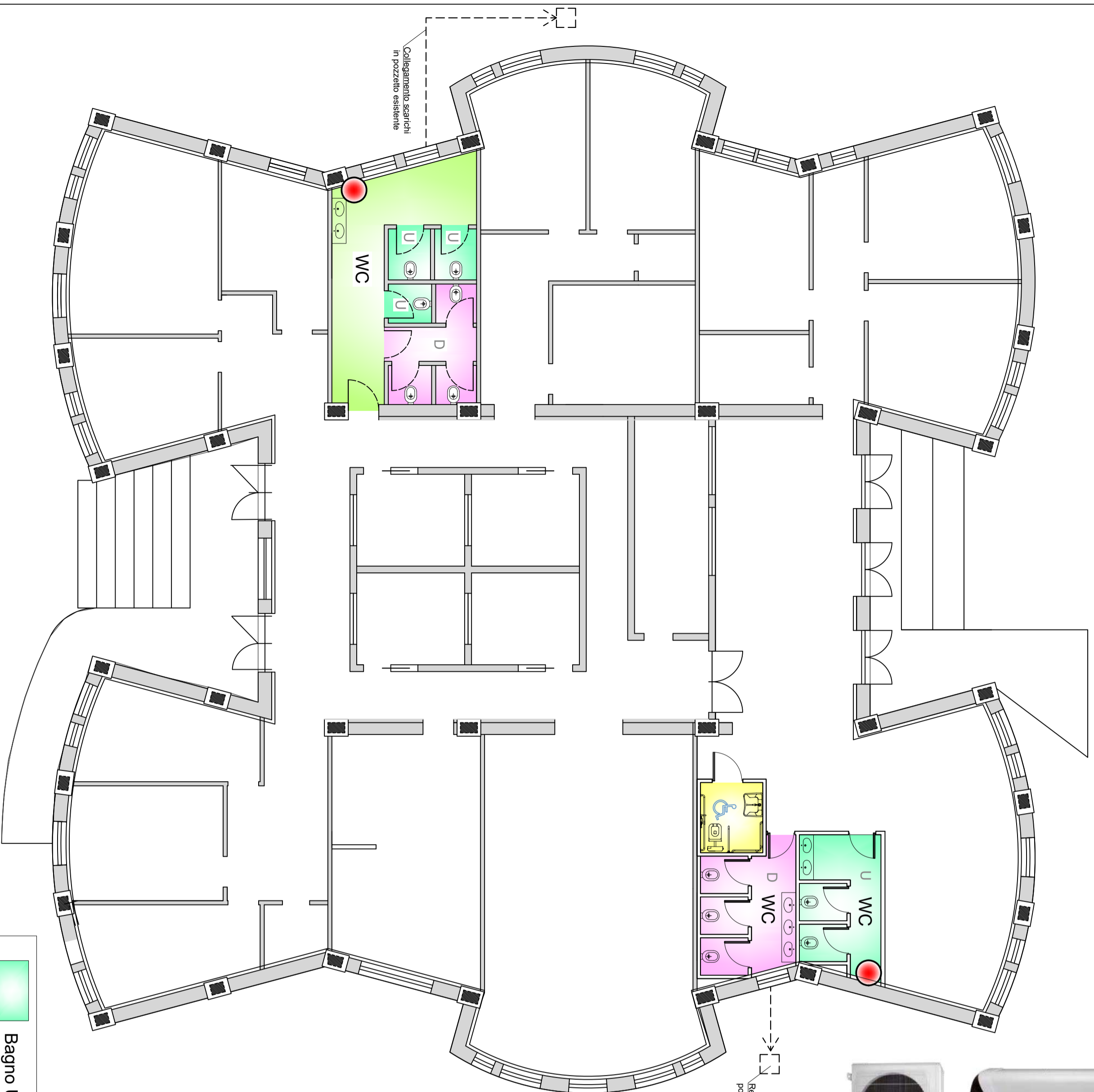
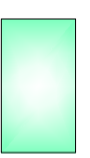
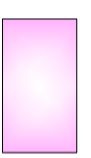
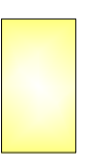



Planimetria con distribuzione bagni



N.B.
- Scarichi in **Tubazione in PVC rigido**, Diametro esterno 100 mm e 160 mm
- **Tubazioni di carico** saranno del tipo in polietilene multistrato da 12 mm all'interno della struttura ed in PEAD FI 32 Pn 25

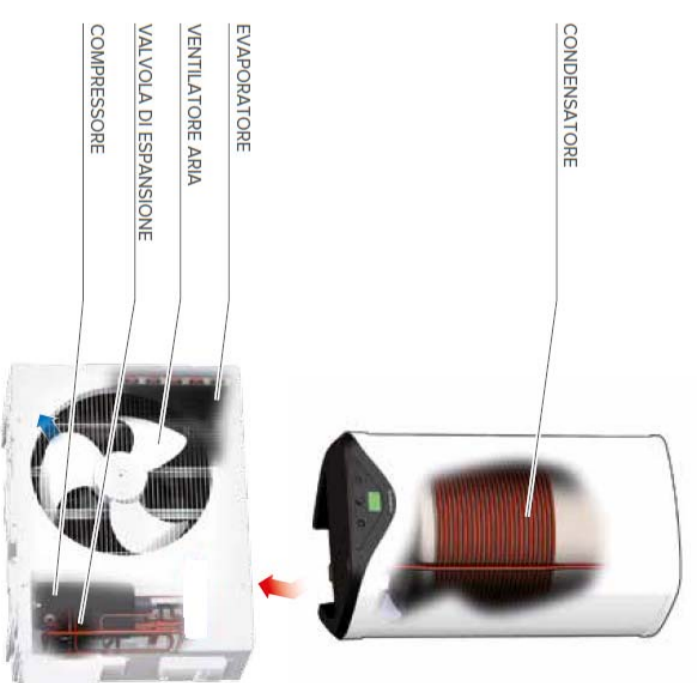
Scala 1:100

-  Bagno Uomini
-  Bagno Donne
-  Bagno Disabili
-  Antibagno Comune



Scaldacqua a POMPA di CALORE (80litri)

- / Range di lavoro in pompa di calore con temperatura dell'aria da -5 a 42°C
- / Gas ecologico R134a consente di raggiungere temperature dell'acqua fino a 62°C in pompa di calore
- / Condensatore avvolto alla caldaia (non immerso in acqua)
- / Bassa rumorosità (unità esterna)
- / Caldaia in acciaio smaltato al titanio
- / Resistenza elettrica integrativa
- / Anodo attivo (protecci) + anodo magnesio
- / Display LCD
- / Funzioni: green, auto, boost, boost 2, programmazione oraria del prelievi voyage e antilegionella
- / Serbatoio per installazione interna



PROGRAMMA COMPLESSIVO DI RIQUALIFICAZIONE URBANA E DI SICUREZZA DELLA CITTÀ DI AVELLINO: AMBITI RIONE PARCO - QUATTROGRANA - BELLIZZI.

Comune di Avellino
SETTORE LAVORI PUBBLICI
Piazza del Popolo - 83100 Avellino
Servizio "Unità per la Riqualificazione e Rigenerazione delle Periferie"

INTERVENTO DI RIQUALIFICAZIONE DELLA STRUTTURA EX CASERMA DEI VIGILI URBANI DI RIONE PARCO
CUP: G17H03000130001



PROGETTO DEFINITIVO - ESECUTIVO
(D.P.R. 207/2010 - D.lgs. 50/2016 e s.m.i.)

PROGETTISTI: RTP Pica : Ing. Pica Pasquale
Ing. Zotti Annamaria
Ing. Borzillo Pasquale

COORDINATORE SICUREZZA IN FASE DI PROGETTAZIONE Ing. De Liso Generoso

COORDINATORE SICUREZZA IN FASE ESECUTIVA Ing. De Liso Generoso

R.U.P. arch. Antonietta Freda

STRUTTURA DI SUPPORTO AL R.U.P.: geom. Filomena Caputo
geom. Iannaccone Gianluca
geol. De Masi Raffaele

GEOLOGIA:

Il Responsabile Servizio Unità per la Riqualificazione e Rigenerazione delle Periferie
Ing. Diego Mauriello

Il Dirigente Settore LL.PP.
Ing. Ferrando Chiaradonna

Assessorato LL.PP.
Ing. Costantino Preziosi

EL.Im12

ELABORATO EL.Im12 - PLANIMETRIA CON IMPIANTO IDRAULICO