

Planimetria con lavori per sistemazione esterna

LEGENDA

Interventi di trattamento antiruggine con successiva verniciatura delle opere in ferro e adeguamento alle norme sui disabili

Rifacimento della pavimentazione delle due scalinate di accesso alla struttura comprese le due rampe per disabili mediante:

- Demolizione della pavimentazione esistente
- Rivestimento delle due scalinate con elementi in cotto
- Pavimentazione delle due rampe per disabili con elementi con piastrelle in calcestruzzo.
- Sigillatura di tutti i giunti

Realizzazione di marciapiede al lato Est del fabbricato mediante:

- Demolizione della pavimentazione in conglomerato bituminoso e dalla fond. stradale esistente
- Messa in opera di cordoli in cls prefabbricati
- Realizzazione di marciapiede in pavimentazione industriale di larghezza media 1,50m
- Realizzazione di rampe per accesso al marciapiede

Pittura esterna del fabbricato

ULTERIORI LAVORAZIONI ESTERNE DA ESEGUIRE

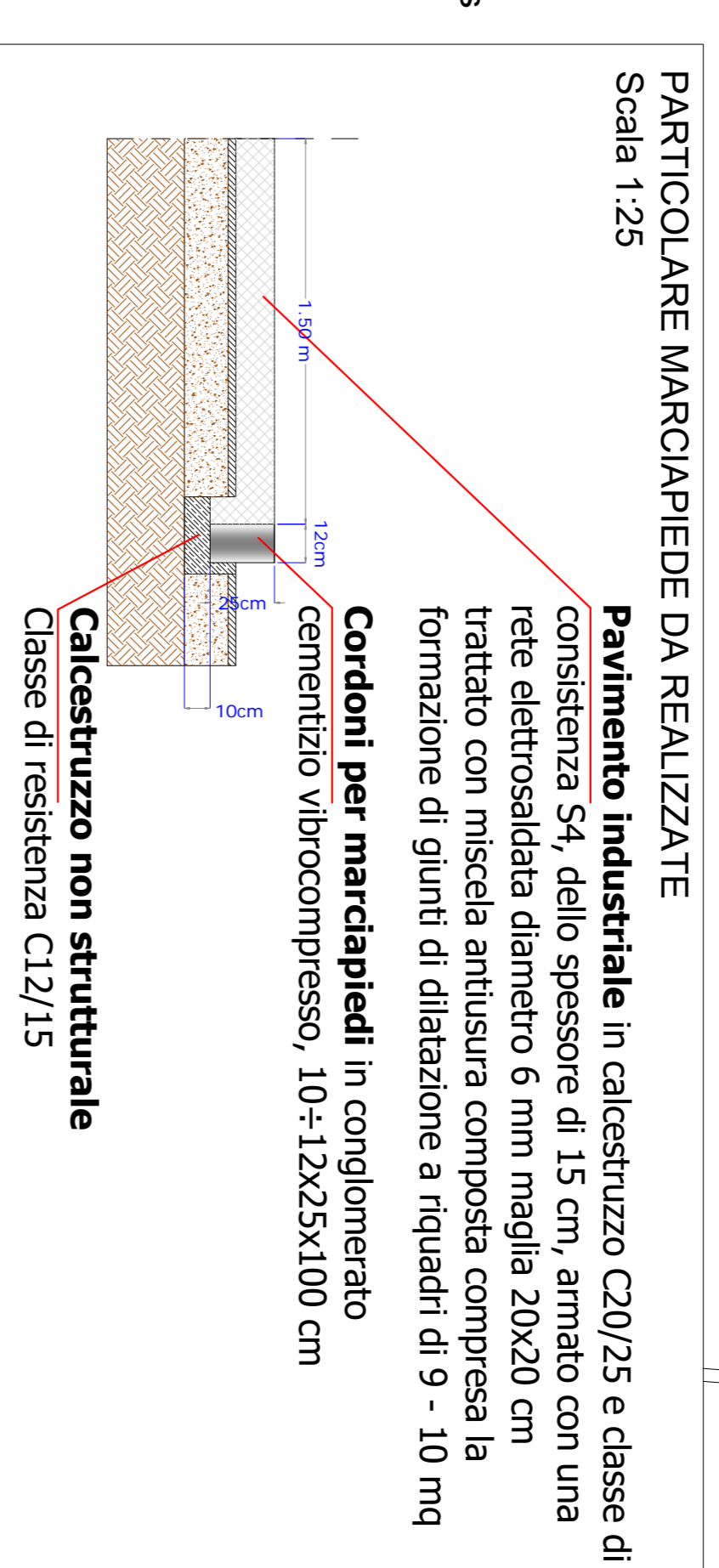
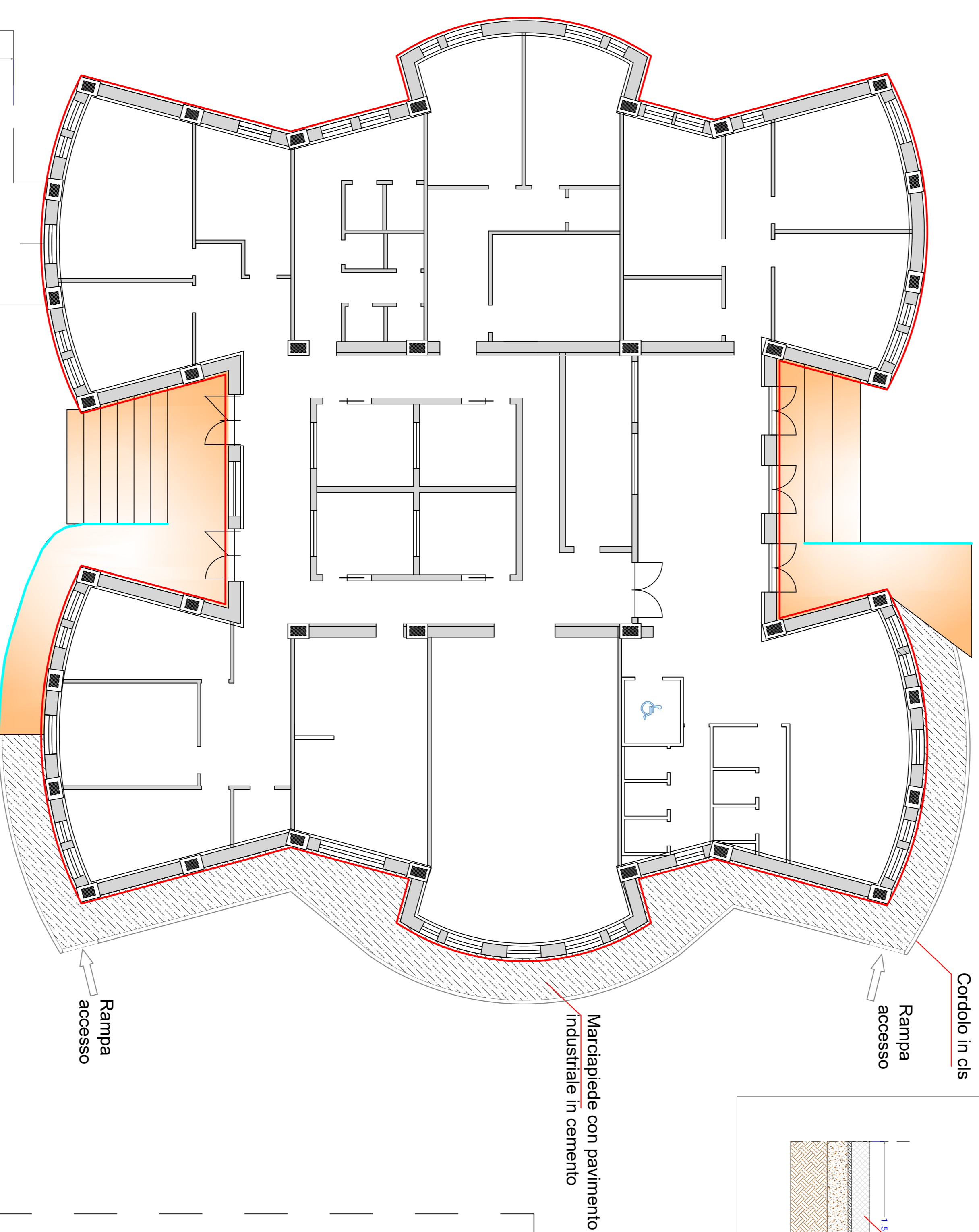
1. **Revisione del manto di copertura** in tegole per una superficie pari al 10% dell'esistente

2. **Trattamento dei frontali ammalorati** mediante le seguenti lavorazioni:

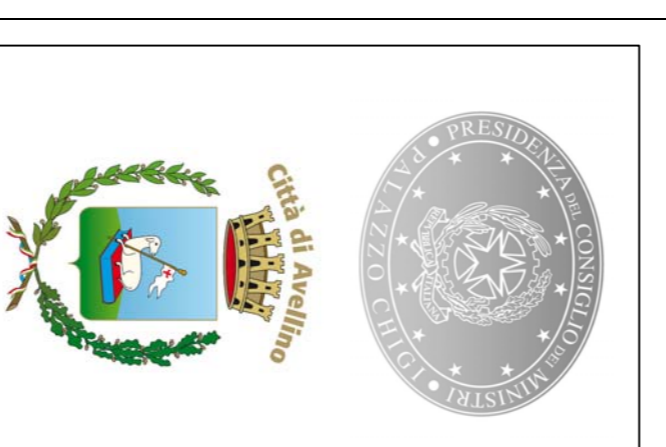
- Asportazione in profondità del calcestruzzo ammalorato;
- Pulizia superficiale del calcestruzzo, per spessori massimi limitati al copriferro;
- Trattamento dei ferri d'armatura con prodotto passivante liquido con dispersione di polimeri di resine sintetiche legate a cemento;
- Riprofilatura con rifinitura a cazzuola e frattazzo metallico, con malta pronta a ritiro controllato;



3. **Sostituzione** dei canali di gronda e delle discendenti esistenti con canali e discendenti in alluminio



Scala 1:100



Comune di Avellino

SETTORE LAVORI PUBBLICI
Piazza del Popolo - 83100 Avellino

Servizio "Unità per la Riqualificazione e Rigenerazione delle Periferie"

PROGRAMMA COMPRESSIVO DI RIQUALIFICAZIONE URBANA E DI SICUREZZA DELLA CITTÀ DI AVELLINO: AMBITI RIONE PARCO - QUATTROGRANA - BELLIZZI.

INTERVENTO DI RIQUALIFICAZIONE DELLA STRUTTURA EX CASERMA DEI VIGILI URBANI DI RIONE PARCO
CUP: G17H03000130001



PROGETTO DEFINITIVO - ESECUTIVO

(D.P.R. 207/2010 - D.Lgs. 50/2016 e s.m.l.)

PROGETTISTI:

RIP Pica - Ing. Pica Pasquale
Ing. Zilli Antonella
Ing. Borzillo Pasquale

COORDINATORE SICUREZZA IN FASE DI PROGETTAZIONE
Ing. De Liso Genaro

COORDINATORE SICUREZZA IN FASE ESECUTIVA
Ing. De Liso Genaro

R.U.P.
arch. Antonella Fredda

STRUTTURA DI SUPPORTO AL R.U.P.:
geom. Flomena Caputo
geom. Iannaccone Gianluca
geol. De Masi Raffaele

GEOLOGIA:

Il Responsabile Servizio Unità per la Riqualificazione e Rigenerazione delle Periferie

Ing. Diego Maurizio

Il Dirigente Settore LL.PP.

Ing. Fernando Chiaradonna

Assessorato LL.PP.

Ing. Costantino Frasca

EL.A11