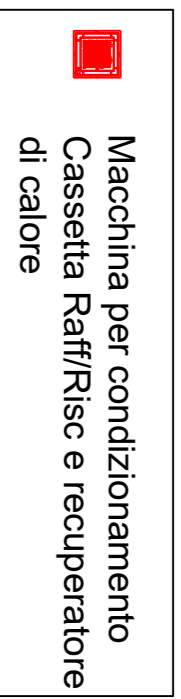
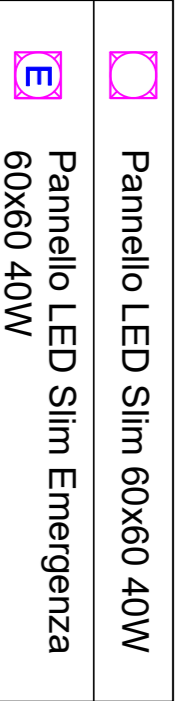
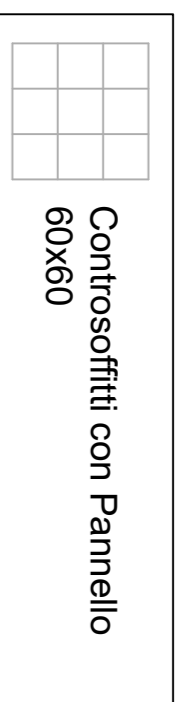


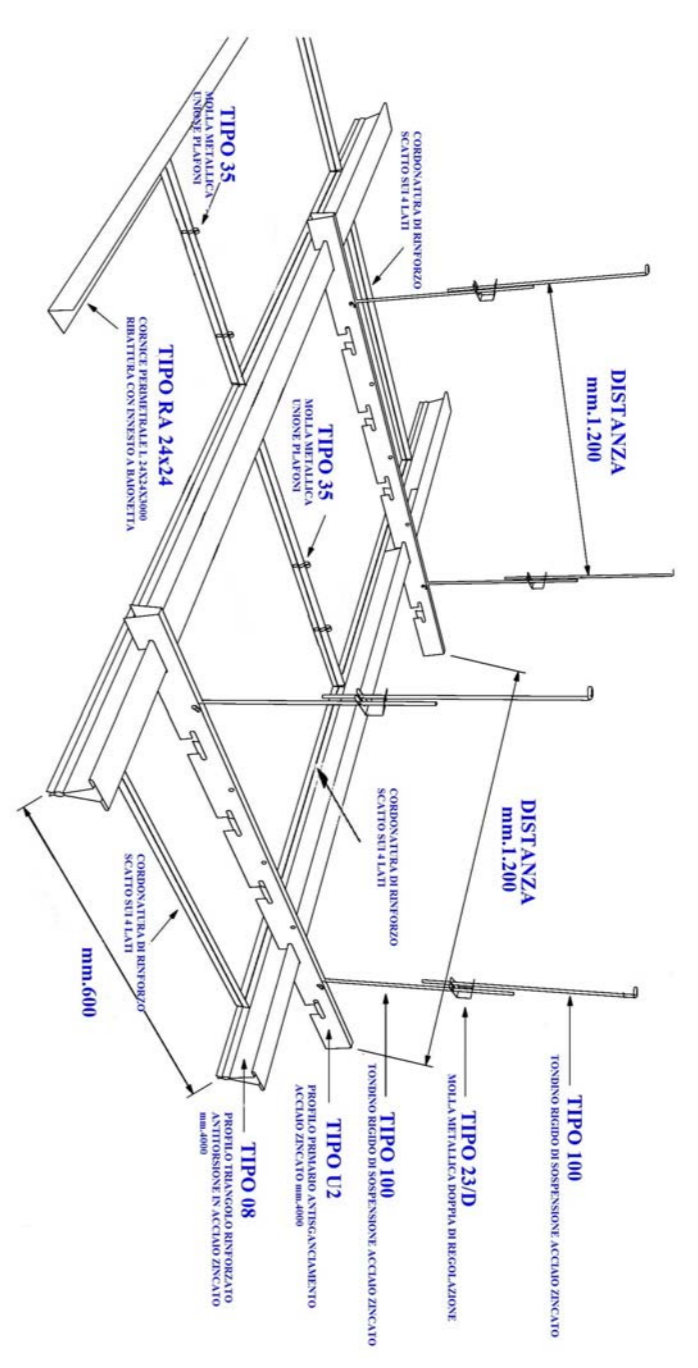
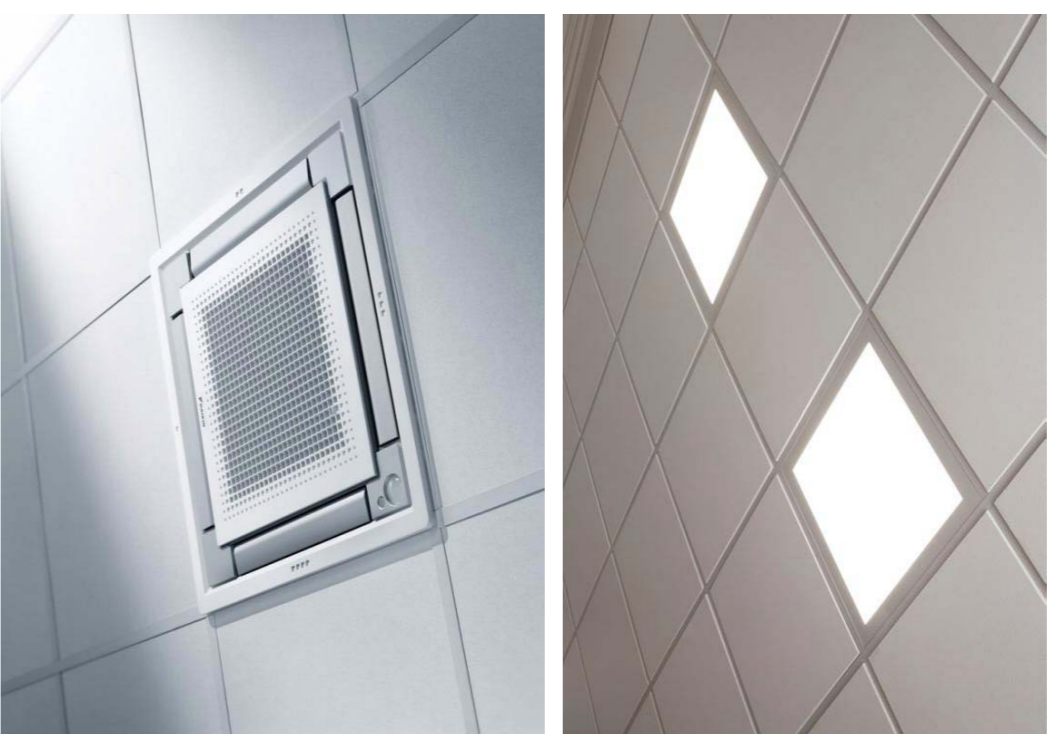
Controsoffitto realizzato con pannelli di fibre minerali componibili biosolubili, finitura decorata con perforazioni e fessurazioni a 360°, spessore 15 mm, ignifughi di classe 1 REI 120, appoggiati su struttura antisagomamento ed antisismica, compresa, in acciaio zincato preverniciato composta da profili portanti e profili intermedi a T fissati alla struttura muraria tramite perdinatura regolabile. Includi profili intermedi e perimetri. Con struttura metallica seminasosta, dimensioni 600x600 mm



Controsoffitti con Pannello 60x60

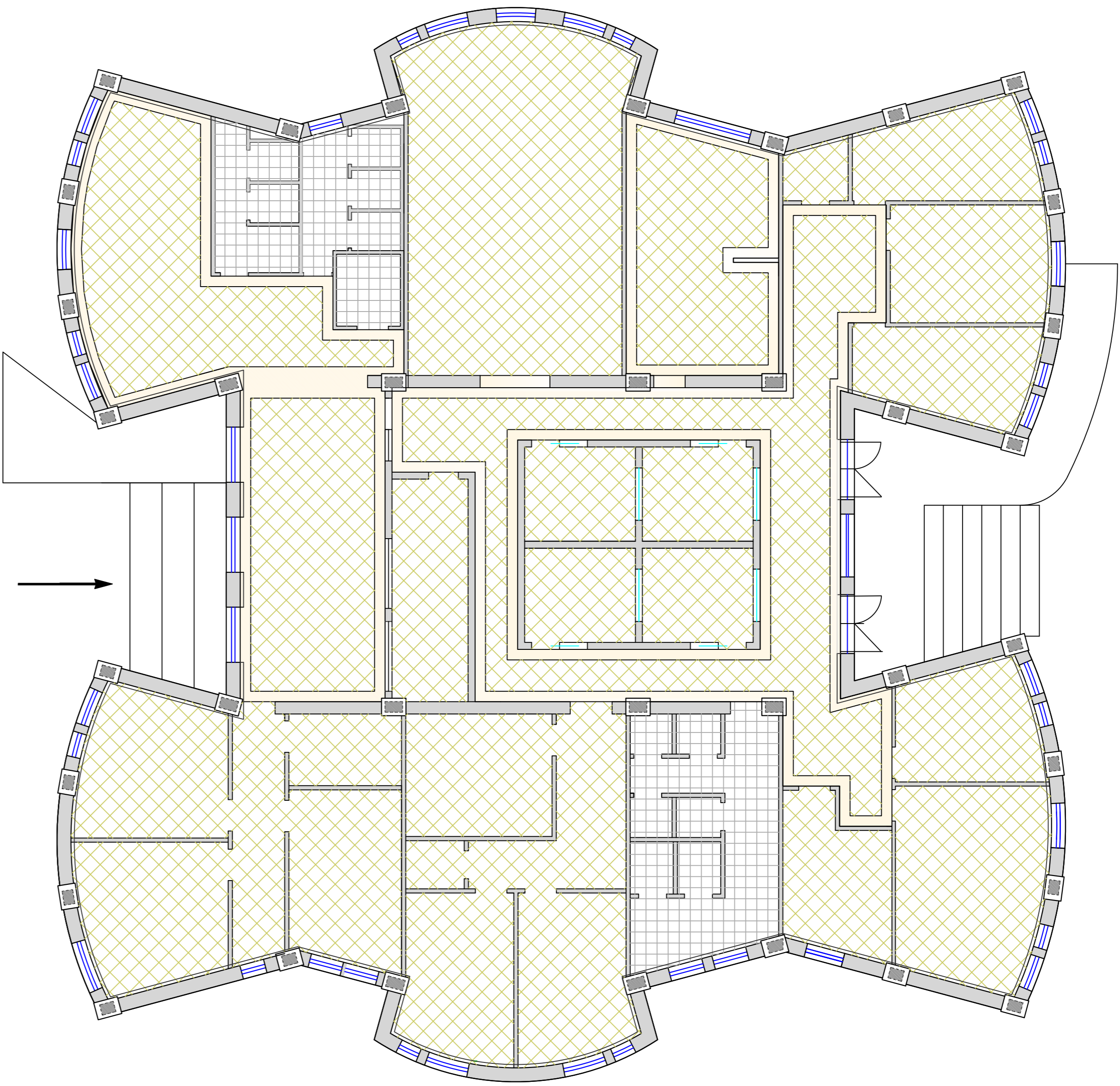
Pannello LED Slim 60x60 40W
Pannello LED Slim Emergenza 60x60 40W

Macchina per condizionamento Casseta Raf/Risc e recuperatore di calore



SCHEMA INSTALLAZIONE DOPPIA STRUTTURA NASCOSTA ANTISAGOMAMENTO PLAFONI mm.600x600 CLIP-IN

Pianta Piano Terra con pavimentazioni interne

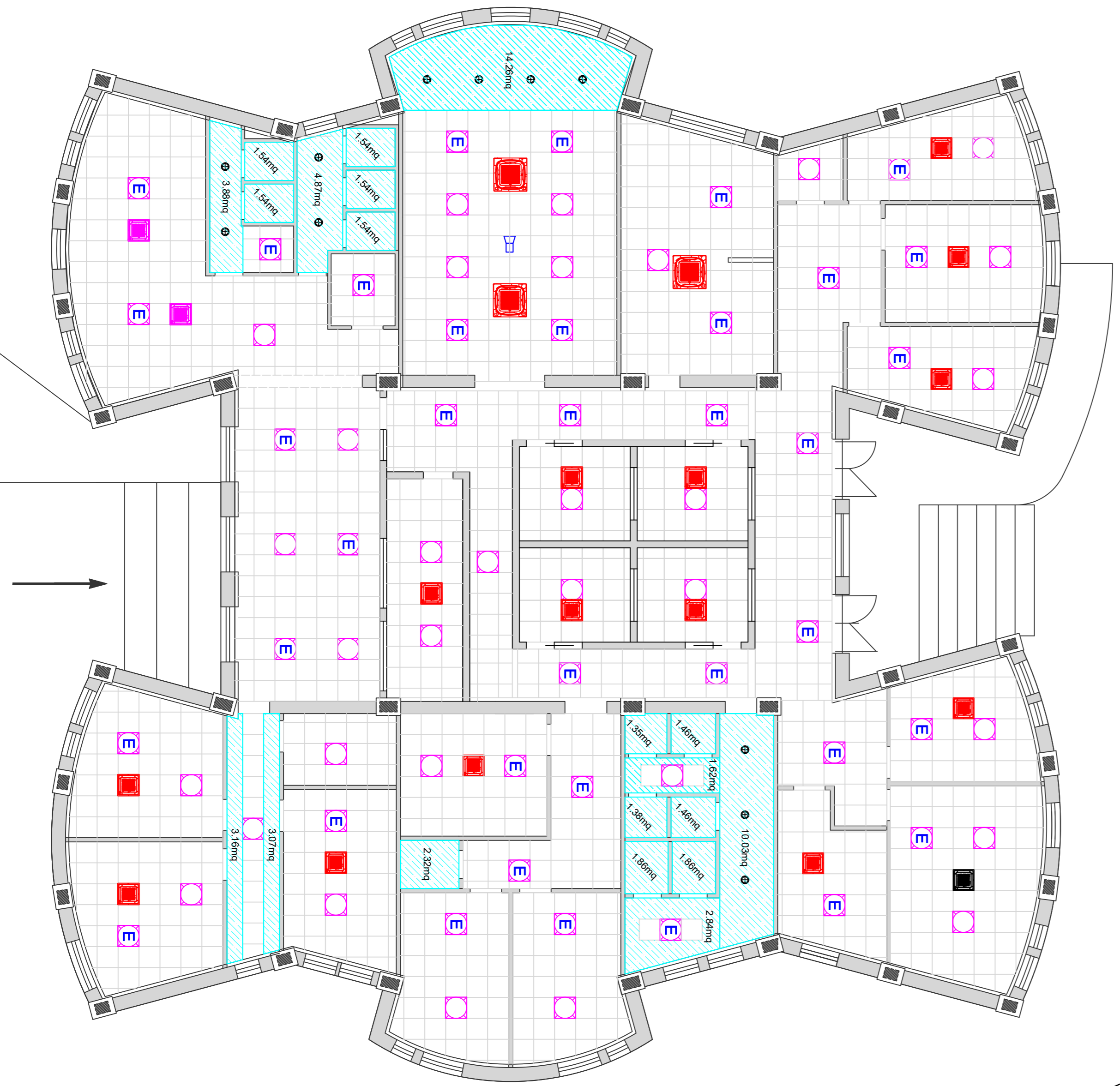


Pavimento in piastrelle di gres fine porcellanato, prima scelta, a colori chiari, posto in opera con adesivo professionale a tecnologia SAS Shock Absorbing System ad alta resistenza ed elevata deformabilità, conforme alla normativa EN 12004 - classe C2 E tipo H40 Flex di Kerakoll. Il fondo di posa dovrà essere compatto, privo di parti friabili, pulito e stagionato, avendo già compiuto i ritiri da maturazione, compreso i distanziatori per le fughe, le suggellature degli incastri a muro, i tagli, gli sfridi, i pezzi speciali, l'eventuale formazione dei giunti di dilatazione, il tiro in alto e il calo dei materiali, il lavaggio con acido, la pulitura finale ed ogni altro onere e magistero per dare il lavoro finito a perfetta regola d'arte. Dimensioni 30x30 cm, 40x40 cm, 30x60 cm, con superficie antiscivolo



- LEGENDA PAVIMENTI IN GRES PORCELLANATO**
- Pavimenti 40x40 (Posati a 45°)
 - Pavimenti 30x30 (locali bagno)
 - Pavimenti 30x60 (a correre)

Pianta Piano Terra con controsoffittature

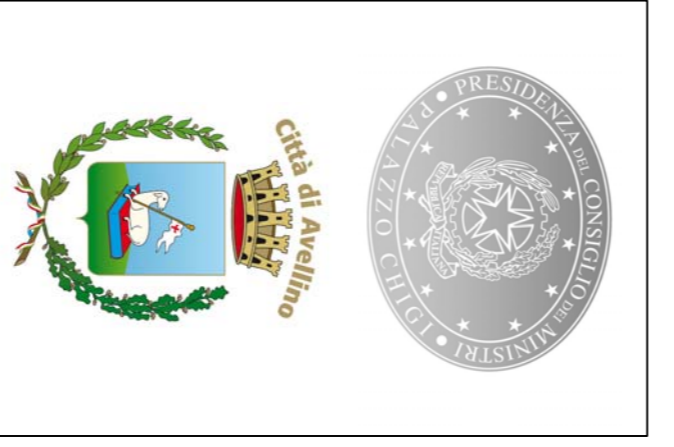


Controsoffitto in lastre prefabbricate di cartongesso, fissate mediante viti autofilettanti alla struttura portante costituita da profili in acciaio zincato con intrasse non superiore a 60 cm, compresi la finitura dei giunti, la sigillatura delle viti, il materiale di fissaggio, i ponti di servizio fino a 4 m dal piano di appoggio e ogni altro onere e magistero per dare il lavoro finito a perfetta regola d'arte Pannello in gesso protetto o cartongesso dello spessore 12 mm

- Faretto LED da 15W
- Controsoffitto in lastre di cartongesso



Scala 1:100



INTERVENTO DI RIQUALIFICAZIONE DELLA STRUTTURA EX CASERMA DEI VIGILI URBANI DI RIONE PARCO
CUP: G17H03000130001

Comune di Avellino

SETTORE LAVORI PUBBLICI
Piazza del Popolo - 83100 Avellino
Servizio "Unità per la Riqualificazione e Rigenerazione delle Periferie"

PROGRAMMA COMPLESSIVO DI RIQUALIFICAZIONE URBANA E DI SICUREZZA DELLA CITTÀ DI AVELLINO: AMBITI RIONE PARCO - QUATTROGRANA - BELLIZZI.



PROGETTO DEFINITIVO - ESECUTIVO

(D.P.R. 207/2010 - D.Lgs. 50/2016 e s.m.l.)

PROGETTISTI:
R.P.P. Pica - Ing. Pica Pasquale
Ing. Zolli Annamaria
Ing. Borzillo Pasquale

COORDINATORE SICUREZZA IN FASE DI PROGETTAZIONE
Ing. De Liso Genaro

COORDINATORE SICUREZZA IN FASE ESECUTIVA
Ing. De Liso Genaro

R.U.P.
arch. Antonietta Fredda

STRUTTURA DI SUPPORTO AL R.U.P.:
geom. Flaminia Caputo
geom. Iannaccone Gianluca
geol. De Masi Raffaele

GEOLOGIA:

Il Responsabile Servizio Unità per la Riqualificazione e Rigenerazione delle Periferie
Ing. Diego Maurizio

Il Dirigente Settore LL.PP.
Ing. Fernando Chiaradonna

Assessorato LL.PP.
Ing. Costantino Privato