

Comune di Avellino

Assessorato ai Lavori Pubblici
Settore Lavori Pubblici

LAVORI DI RIQUALIFICAZIONE DELLA STRADA COMUNALE ARCHI - FONTANATETTA COMPLETAMENTO

PROGETTO ESECUTIVO

Maggio 2018

Scala Elaborato
N°28

PROGETTISTI:

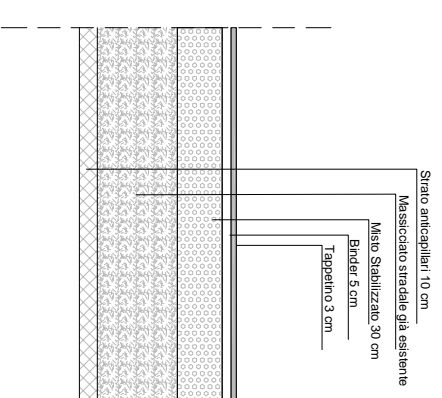
Arch. Anna Freda

Geom. Giuseppe De Vito

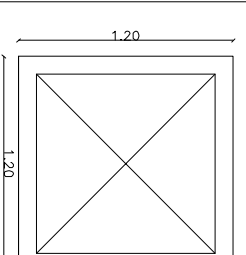
Elaborato

PARTICOLARI COSTRUTTIVI

PARTICOLARE MANTO STRADALE
scala 1:20

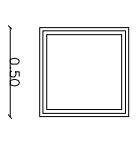


POZZETTO FOGNA BIANCA DI CONFLUENZA
scala 1:20



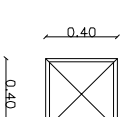
H= 90cm e H=1,00 mt
Pozzetti prefabbricati ogni 20mt
Chiusure in ghisa stradale D400

POZZETTO FOGNA BIANCA CON GRIGLIA
scala 1:20



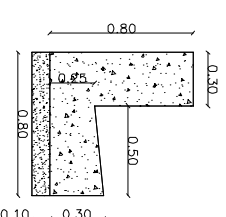
H= 70cm
Pozzetti prefabbricati ogni 20mt
Chiusure in ghisa stradale D400

POZZETTO PUBBLICA ILLUMINAZIONE
scala 1:20



H= 40cm
Pozzetti prefabbricati ogni 25mt
Pozzetto n.p.v.c. 40x40x40

ZANELLA TIPO



GAVETA TIPO

