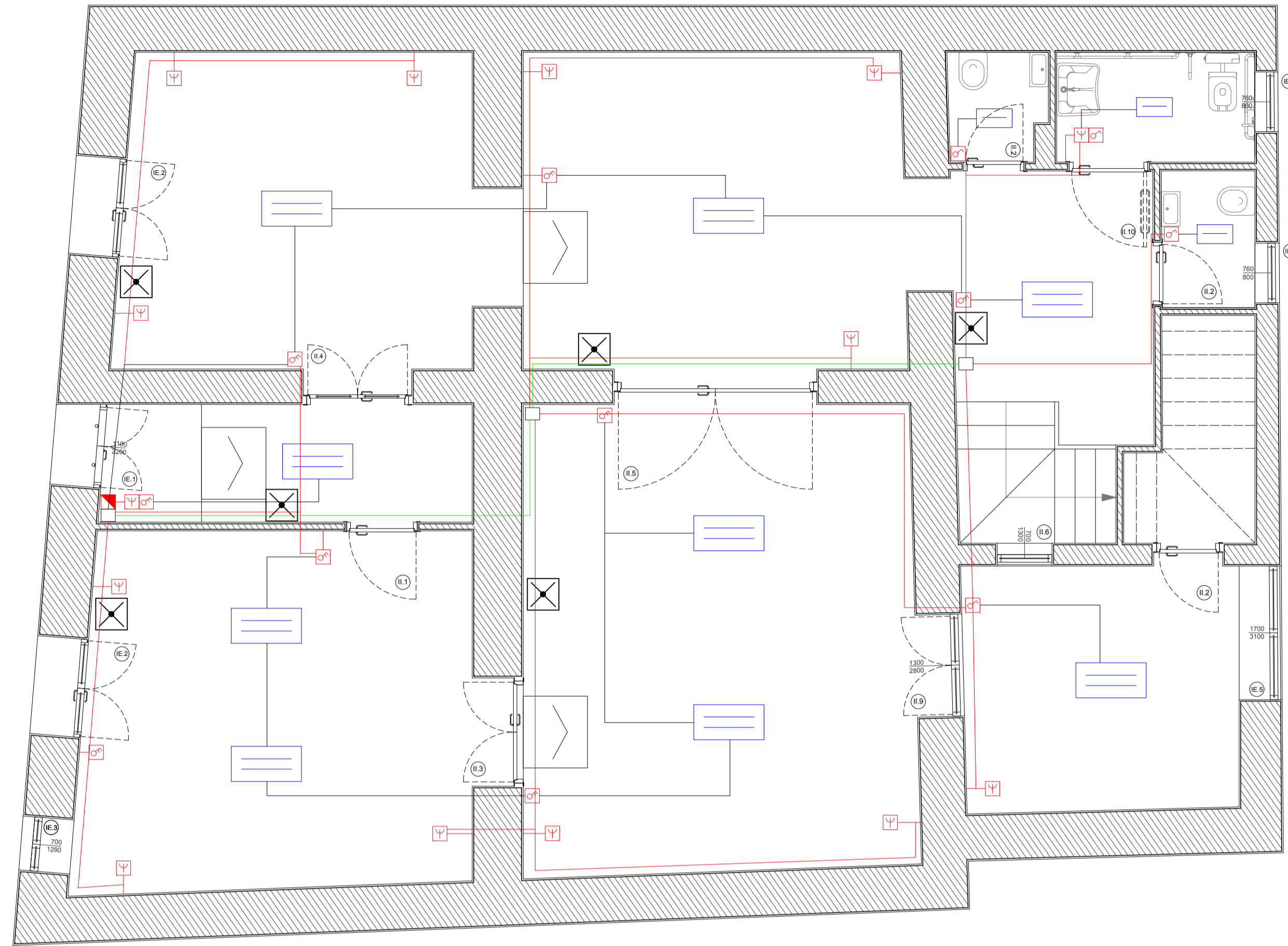
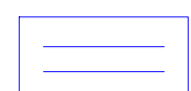





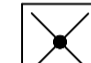


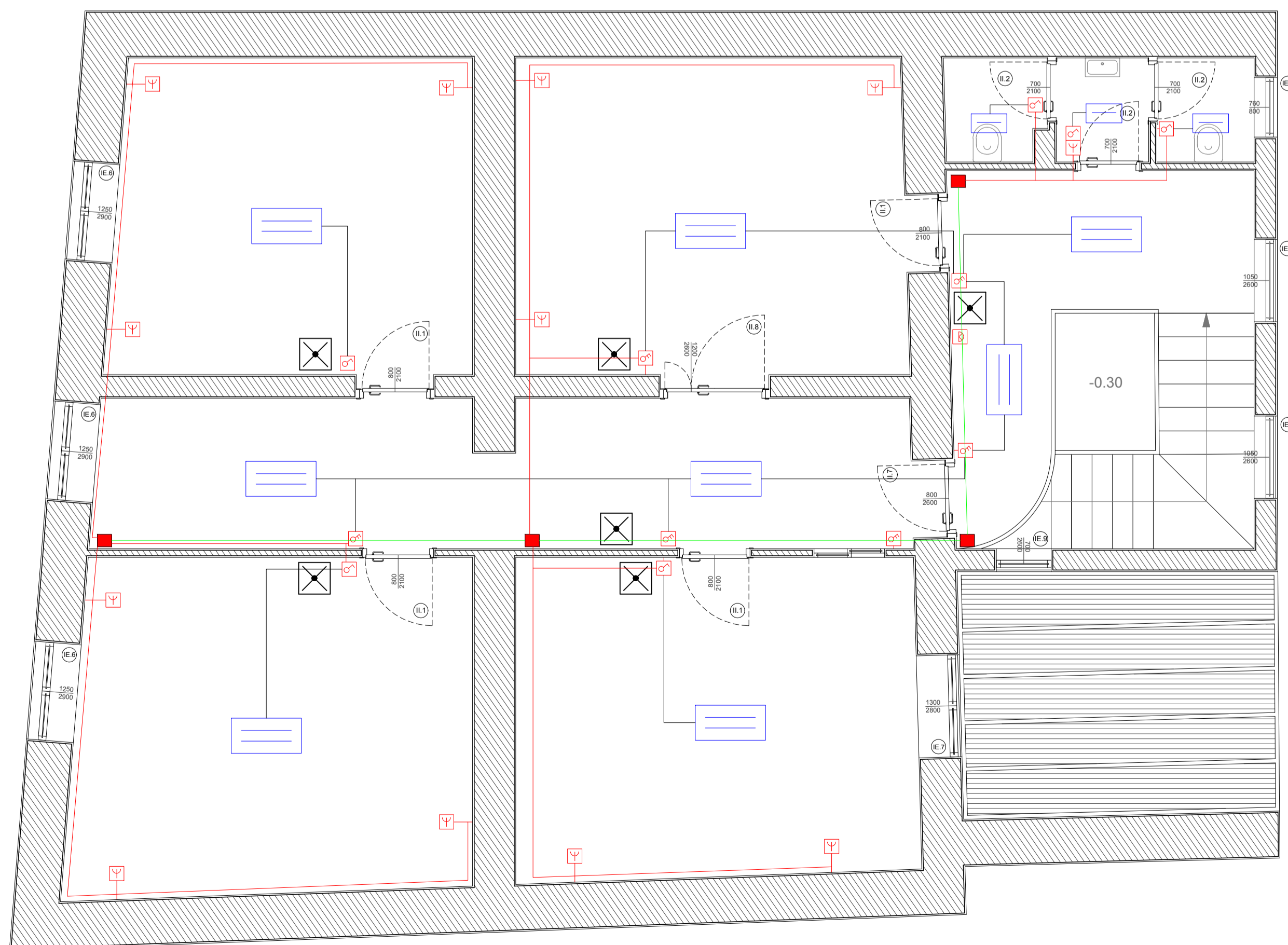
PIANTA PIANO TERRA  
a quota +0.00



LEGENDA

-  plafoniera 2x36 W
-  plafoniera stagna 1x18 W
-  punto luce a deviatore con canaline
-  punto luce a interruttore con canaline
-  punto presa
-  quadro elettrico
-  plafoniera di emergenza  
60 min. di autonomia

PIANTA PIANO PRIMO  
a quota +3.00





**Comune di Avellino**  
SETTORE LAVORI PUBBLICI  
Piazza del Popolo - 83100 Avellino

Servizio "Unità per la Riqualificazione e Rigenerazione delle Periferie"



PROGRAMMA STRAORDINARIO DI INTERVENTO PER LA RIQUALIFICAZIONE URBANA E LA SICUREZZA DELLE PERIFERIE DELLE CITTA' METROPOLITANE E DEI COMUNI CAPOLUOGO DI PROVINCIA - D.P.C.M. 25/06/2016

**INTERVENTO DI RISTRUTTURAZIONE EDILIZIA DELL'EX MUNICIPIO DELLA FRAZIONE BELLIZZI IRPINO**  
CUP: G34H16000720001



**PROGETTO DEFINITIVO-ESECUTIVO**  
(D.P.R. 207/2010 \_ D.Lgs. 50/2016 e s.m.i.)

ELABORATO A20 - PROGETTO - PIANTE IMPIANTO ELETTRICO - 1:50

PROGETTISTI:	arch. Marianna Odatò
COORDINATORE SICUREZZA IN FASE DI PROGETTAZIONE	arch. Giuseppina De Vito
COORDINATORE SICUREZZA IN FASE ESECUTIVA	arch. Giuseppina De Vito
R.U.P.:	ing. Giuseppe Valentino
STRUTTURA DI SUPPORTO AL R.U.P.:	arch. _____
	geom. _____
GEOLOGIA:	geol. _____

Il Responsabile Servizio Unità per la Riqualificazione e Rigenerazione delle Periferie  
ing. Diego Mauriello

Assessorato LL.PP.  
ing. Costantino Preziosi

A20