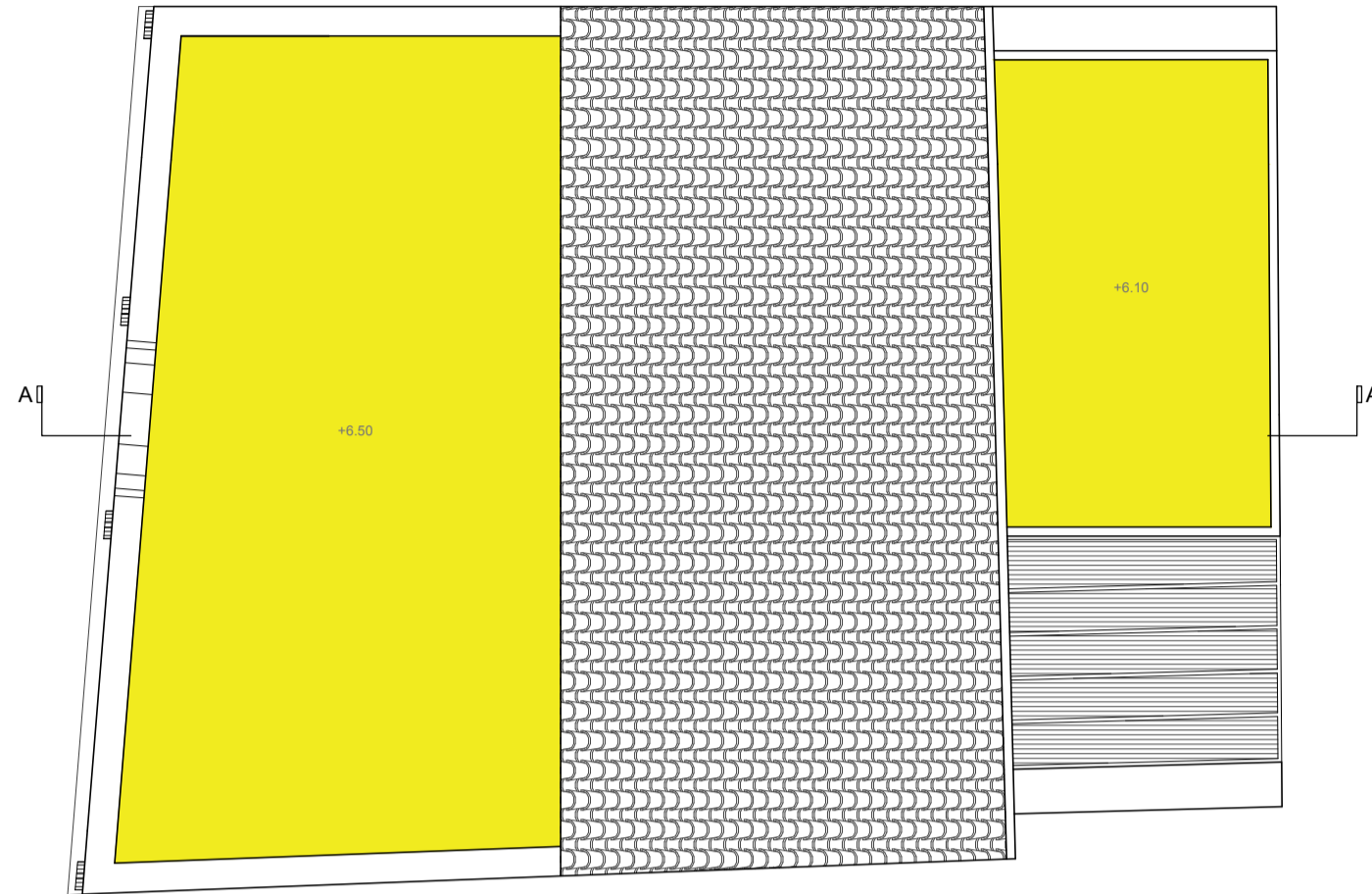


PIANTA PIANO COPERTURA  
a quota +6.50

PIANO COPERTURE

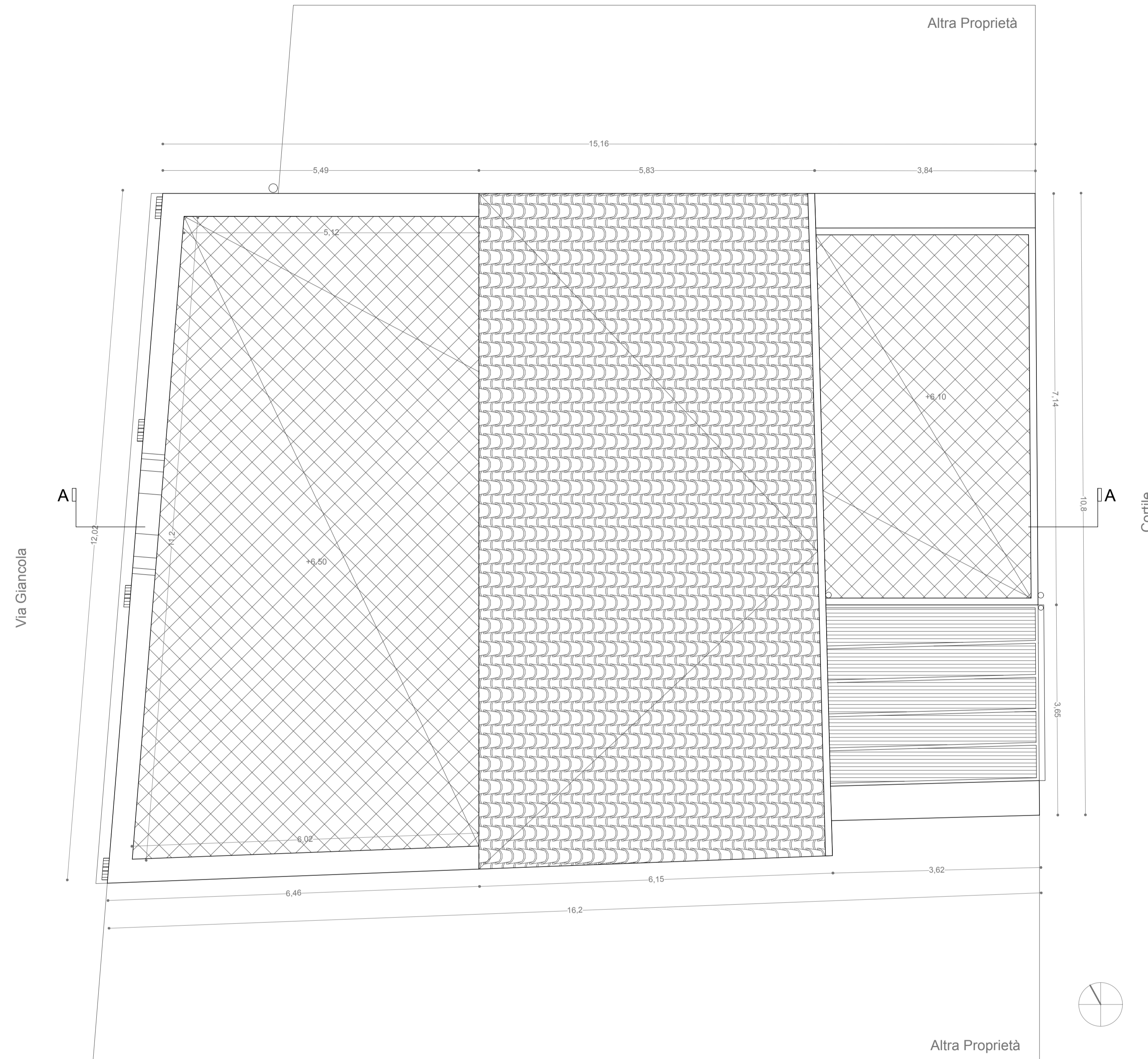
Riepilogo Superfici

Superficie Lorda Pavimentata (SLP - terra): 95,70 mq



0 1 2

RIFACIMENTO COPERTURA PIANA (TERRAZZO)





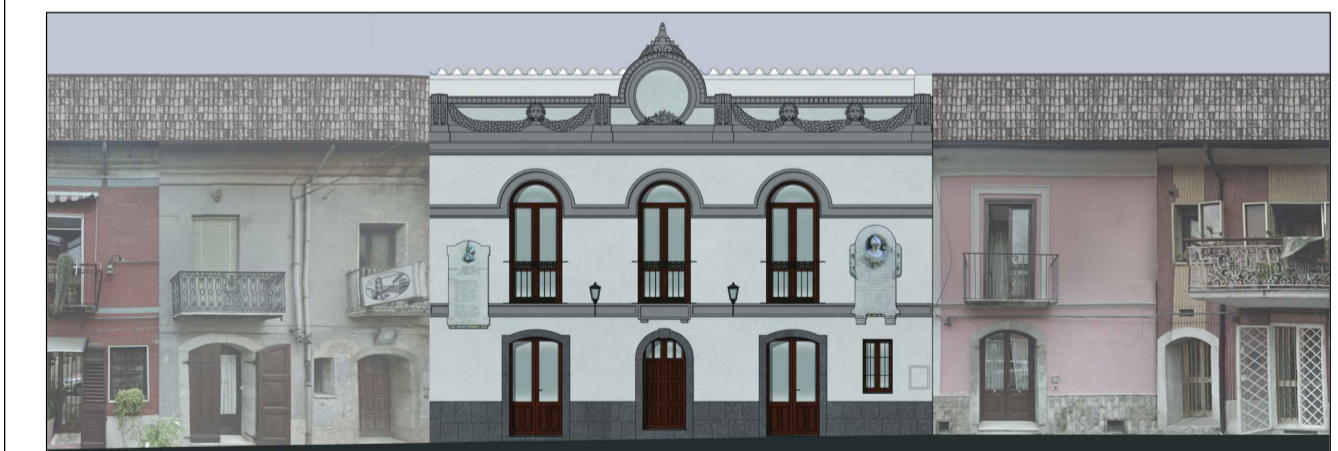
**Comune di Avellino**  
SETTORE LAVORI PUBBLICI  
Piazza del Popolo - 83100 Avellino

Servizio "Unità per la Riqualificazione e Rigenerazione delle Periferie"



**PROGRAMMA STRAORDINARIO DI INTERVENTO PER LA RIQUALIFICAZIONE URBANA E LA SICUREZZA DELLE PERIFERIE DELLE CITTA' METROPOLITANE E DEI COMUNI CAPOLUOGO DI PROVINCIA - D.P.C.M. 25/06/2016**

**INTERVENTO DI RISTRUTTURAZIONE EDILIZIA DELL'EX MUNICIPIO DELLA FRAZIONE BELLIZZI IRPINO**  
CUP: G34H16000720001



**PROGETTO DEFINITIVO-ESECUTIVO**  
(D.P.R. 207/2010 \_ D.Lgs. 50/2016 e s.m.i.)

PROGETTISTI:	arch. Marianna Odatò
COORDINATORE SICUREZZA IN FASE DI PROGETTAZIONE	arch. Giuseppina De Vito
COORDINATORE SICUREZZA IN FASE ESECUTIVA	arch. Giuseppina De Vito
R.U.P.:	ing. Giuseppe Valentino
STRUTTURA DI SUPPORTO AL R.U.P.:	arch. _____
	geom. _____
GEOLOGIA:	geol. _____

Il Responsabile Servizio Unità per la Riqualificazione e Rigenerazione delle Periferie  
ing. Diego Mauriello

Il Dirigente Settore LL.PP. Assessorato LL.PP.  
ing. Fernando Chiaradonna ing. Costantino Preziosi

ELABORATO A12 - PROGETTO - PIANTE PIANO COPERTURA - 1:50