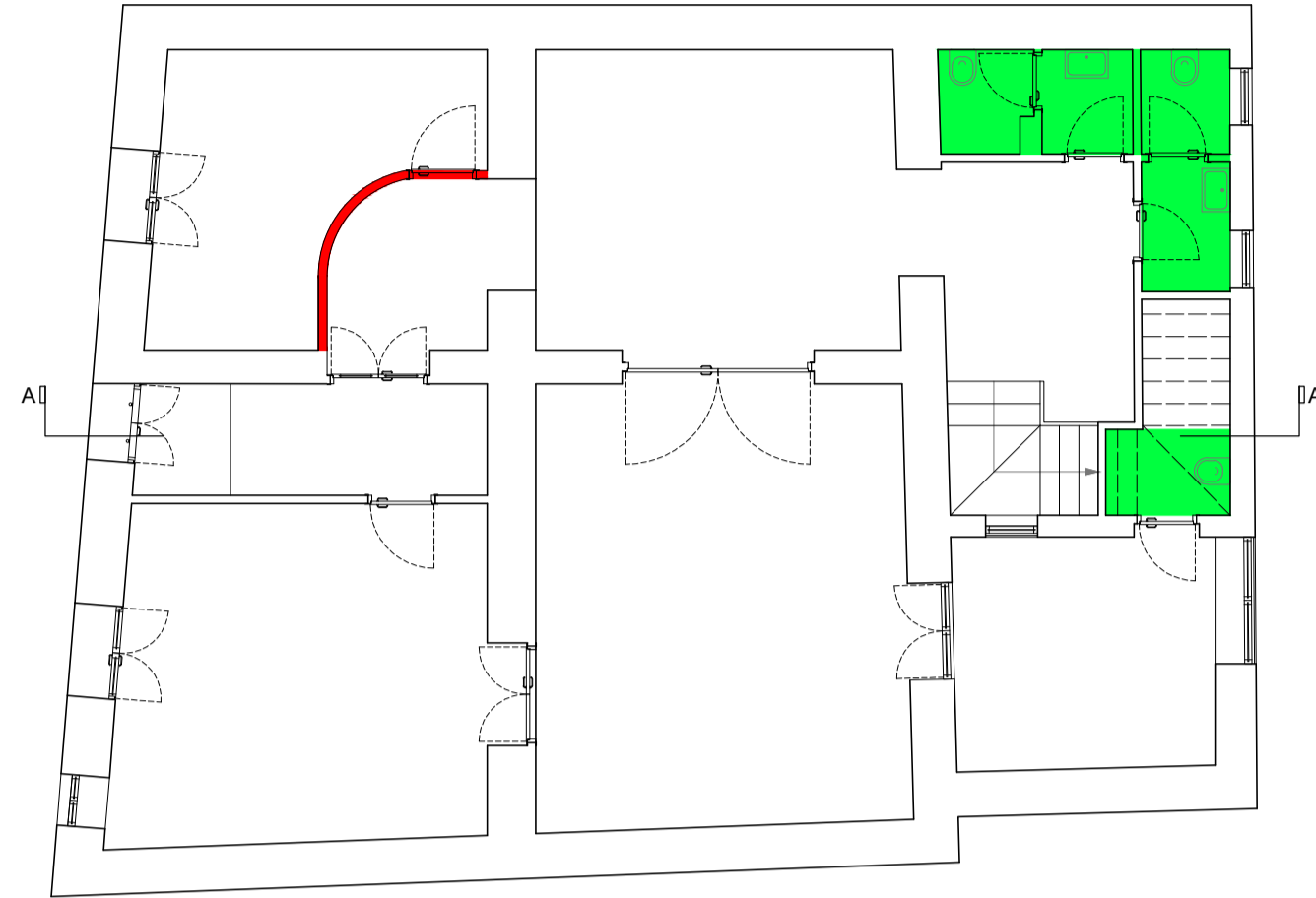


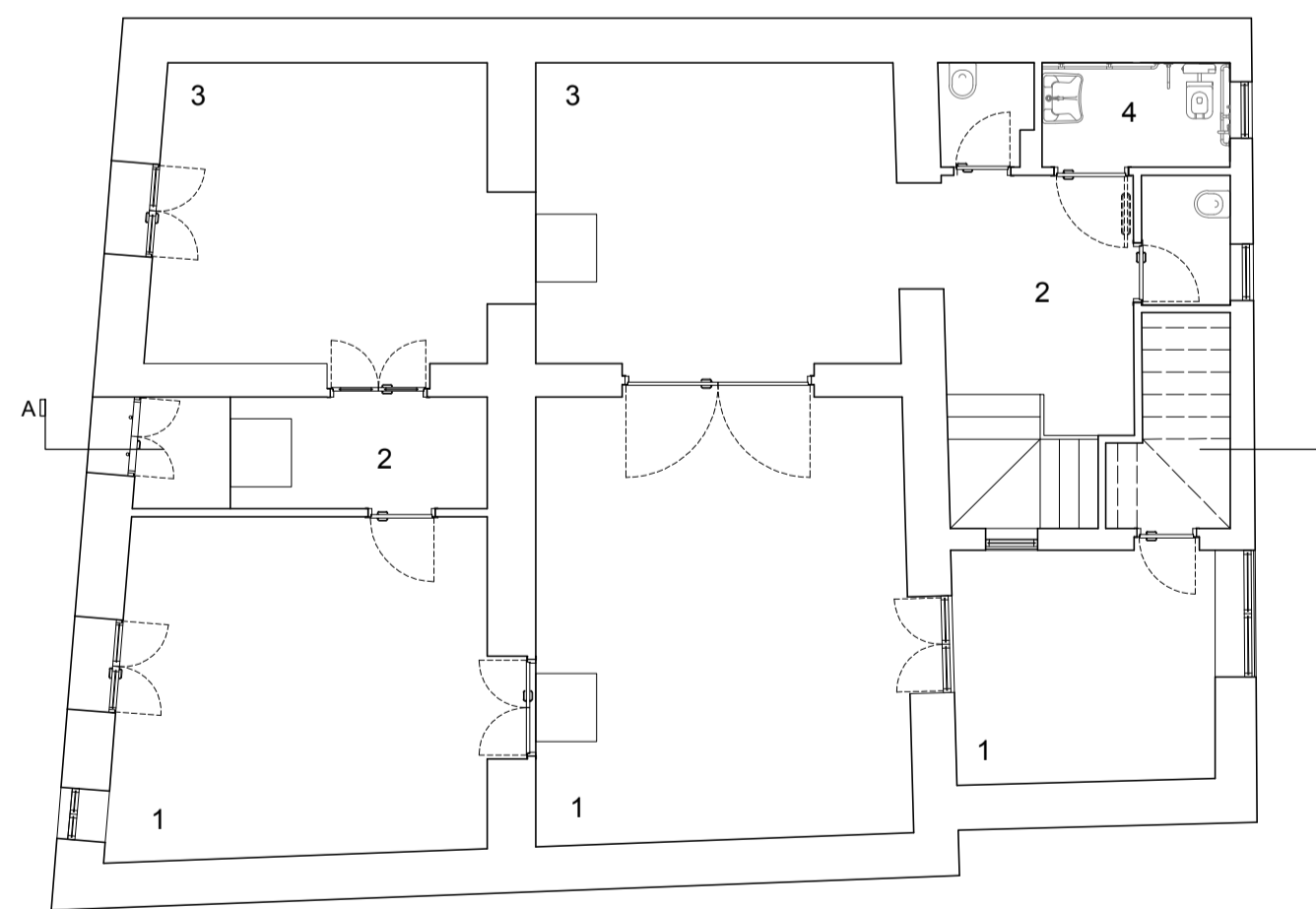
ABBATTIMENTI E RICOSTRUZIONI



0 1 2

- DEMOLIZIONI
- RIFACIMENTO TOTALE (SERVIZI IGIENICI)

SCHEMI NUOVE DESTINAZIONI D'USO



0 1 2

- 1. CENTRO ANZIANI
- 2. DISIMPEGNO
- 3. SALA POLIFUNZIONALE
- 4. SERVIZI IGIENICI

PIANTA PIANO TERRA
a quota +0.00



PIANO TERRA

Riepilogo Superfici
Superficie Lorda Pavimentata (SLP - terra): 130,70 mq
Altezza Interpiano (H - terra): 2,70 mt / 2,85 mt / 3,00 mt

LEGENDA

- Impianto di riscaldamento
- Radiatore
- Impianto elettrico
- ⊕ Punto presa
- ⊕ Punto luce a interruttore
- ⊕ Punto luce a deviatore
- Quadro elettrico
- ⊗ Plafoniera
- Tipologia infissi
- II.1 Infissi interni
- IE.1 Infissi esterni



Comune di Avellino
SETTORE LAVORI PUBBLICI
Piazza del Popolo - 83100 Avellino

Servizio "Unità per la Riqualificazione e Rigenerazione delle Periferie"

PROGRAMMA STRAORDINARIO DI INTERVENTO PER LA RIQUALIFICAZIONE URBANA E LA SICUREZZA DELLE PERIFERIE DELLE CITTA' METROPOLITANE E DEI COMUNI CAPOLUOGO DI PROVINCIA - D.P.C.M. 25/06/2016

INTERVENTO DI RISTRUTTURAZIONE EDILIZIA DELL'EX MUNICIPIO DELLA FRAZIONE BELLIZZI IRPINO
CUP: G34H16000720001



PROGETTO DEFINITIVO-ESECUTIVO
(D.P.R. 207/2010 _ D.Lgs. 50/2016 e s.m.i.)

PROGETTISTI: arch. Marianna Odato

COORDINATORE SICUREZZA IN FASE DI PROGETTAZIONE arch. Giuseppina De Vito
COORDINATORE SICUREZZA IN FASE ESECUTIVA arch. Giuseppina De Vito

R.U.P. ing. Giuseppe Valentino

STRUTTURA DI SUPPORTO AL R.U.P.: arch. _____
geom. _____

GEOLOGIA: geol. _____

Il Responsabile Servizio Unità per la Riqualificazione e Rigenerazione delle Periferie
ing. Diego Mauriello

Il Dirigente Settore LL.PP. Assessorato LL.PP.
ing. Fernando Chiaradonna ing. Costantino Preziosi

ELABORATO A10 - PROGETTO - PIANTE PIANO TERRA - 1:50