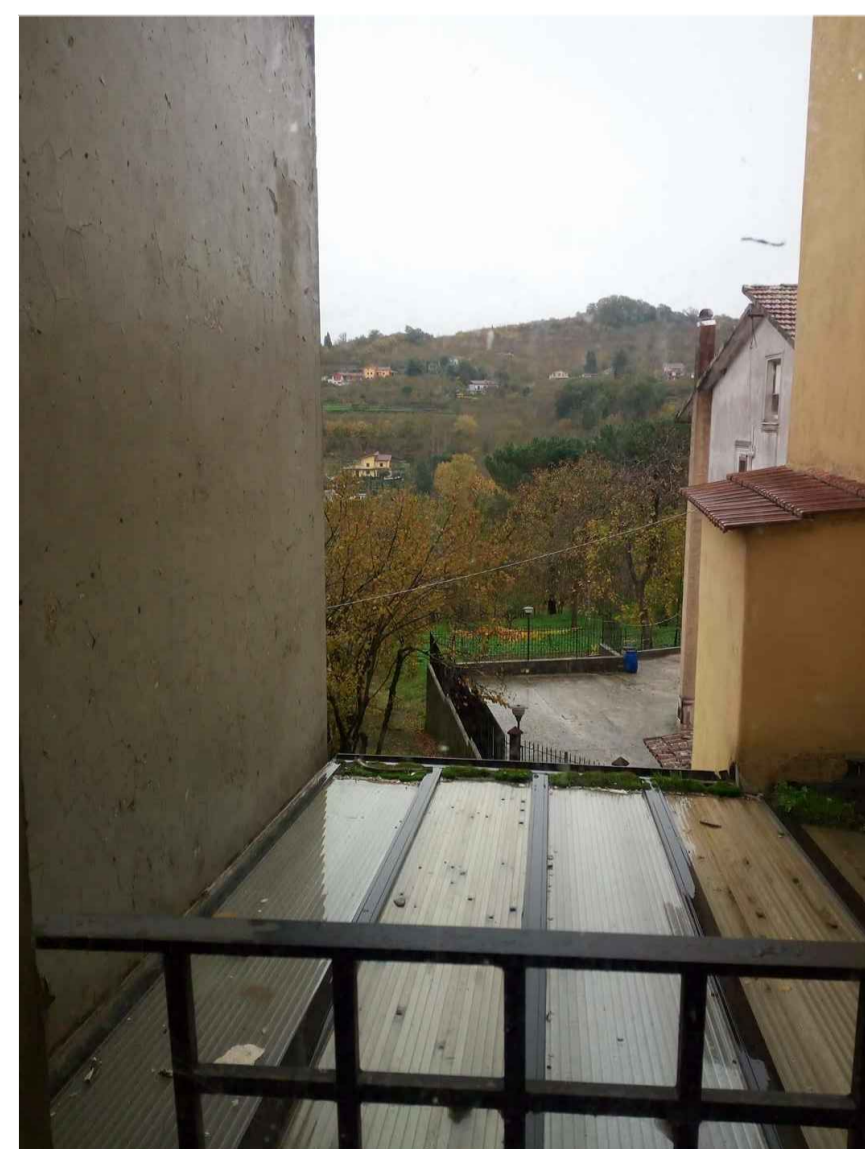


1

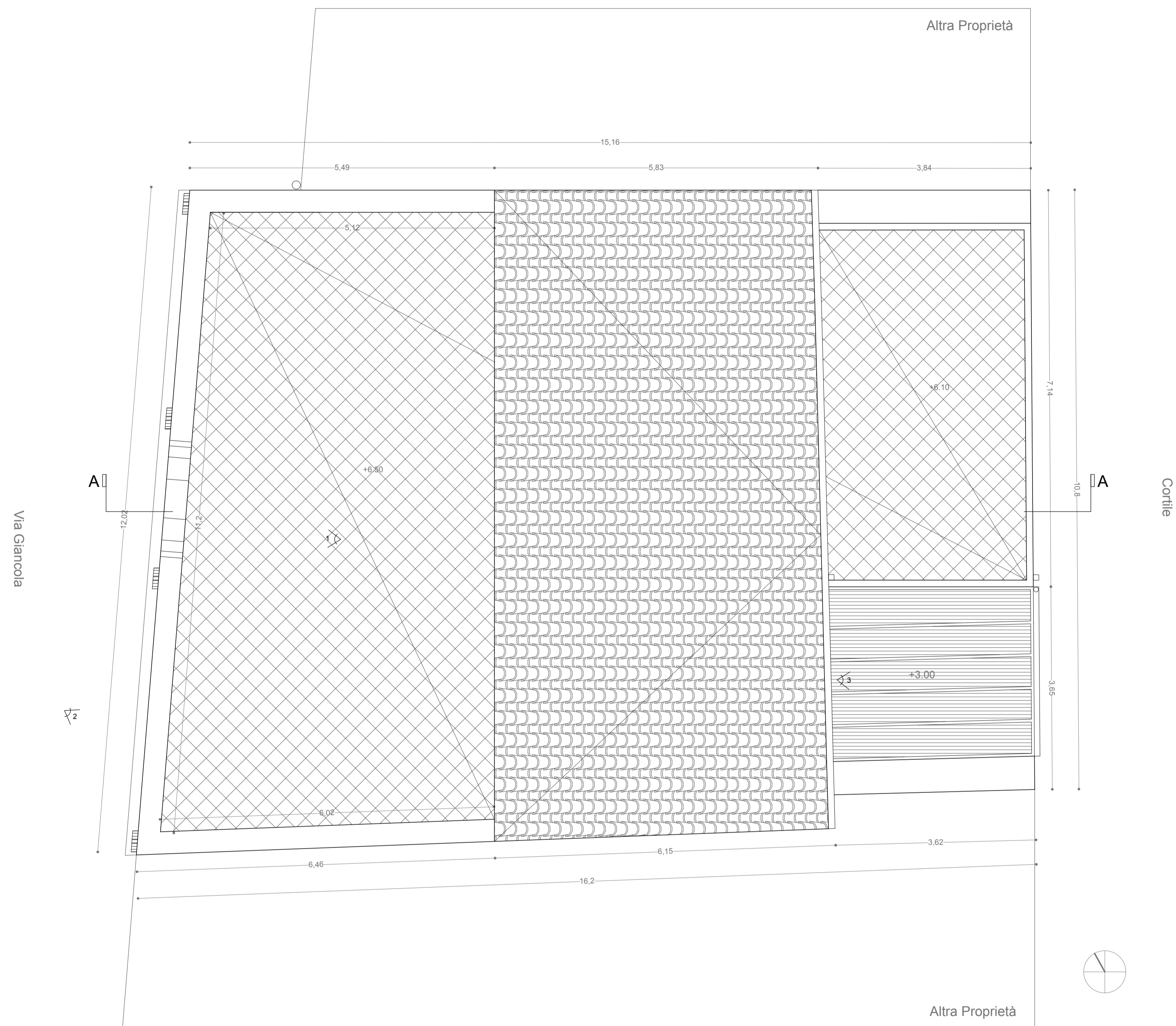


2



3

PIANTA PIANO COPERTURA
a quota +6.50



PIANO COPERTURE

Riepilogo Superfici

Superficie Lorda Pavimentata (SLP - terra): 95,70 mq



Comune di Avellino
SETTORE LAVORI PUBBLICI
Piazza del Popolo - 83100 Avellino

Servizio "Unità per la Riqualificazione e
Rigenerazione delle Periferie"

PROGRAMMA STRAORDINARIO DI INTERVENTO
PER LA RIQUALIFICAZIONE URBANA E LA
SICUREZZA DELLE PERIFERIE DELLE CITTA'
METROPOLITANE E DEI COMUNI CAPOLUOGO
DI PROVINCIA - D.P.C.M.
25/06/2016

**INTERVENTO DI RISTRUTTURAZIONE EDILIZIA DELL'EX
MUNICIPIO DELLA FRAZIONE BELLIZZI IRPINO
CUP: G34H16000720001**



**PROGETTO DEFINITIVO-ESECUTIVO
(D.P.R. 207/2010 _ D.Lgs. 50/2016 e s.m.i.)**

PROGETTISTI: arch. Marianna Odatò

COORDINATORE SICUREZZA IN FASE DI PROGETTAZIONE arch. Giuseppina De Vito
COORDINATORE SICUREZZA IN FASE ESECUTIVA arch. Giuseppina De Vito

R.U.P. ing. Giuseppe Valentino

STRUTTURA DI SUPPORTO AL R.U.P.: arch. _____

geom. _____

GEOLOGIA: geol. _____

Il Responsabile Servizio Unità per la Riqualificazione e Rigenerazione delle Periferie
ing. Diego Mauriello

Il Dirigente Settore LL.PP. Assessorato LL.PP.
ing. Fernando Chiaradonna ing. Costantino Preziosi

ELABORATO A04 - STATO DI FATTO - PIANTA PIANO COPERTURA - 1:50

A04