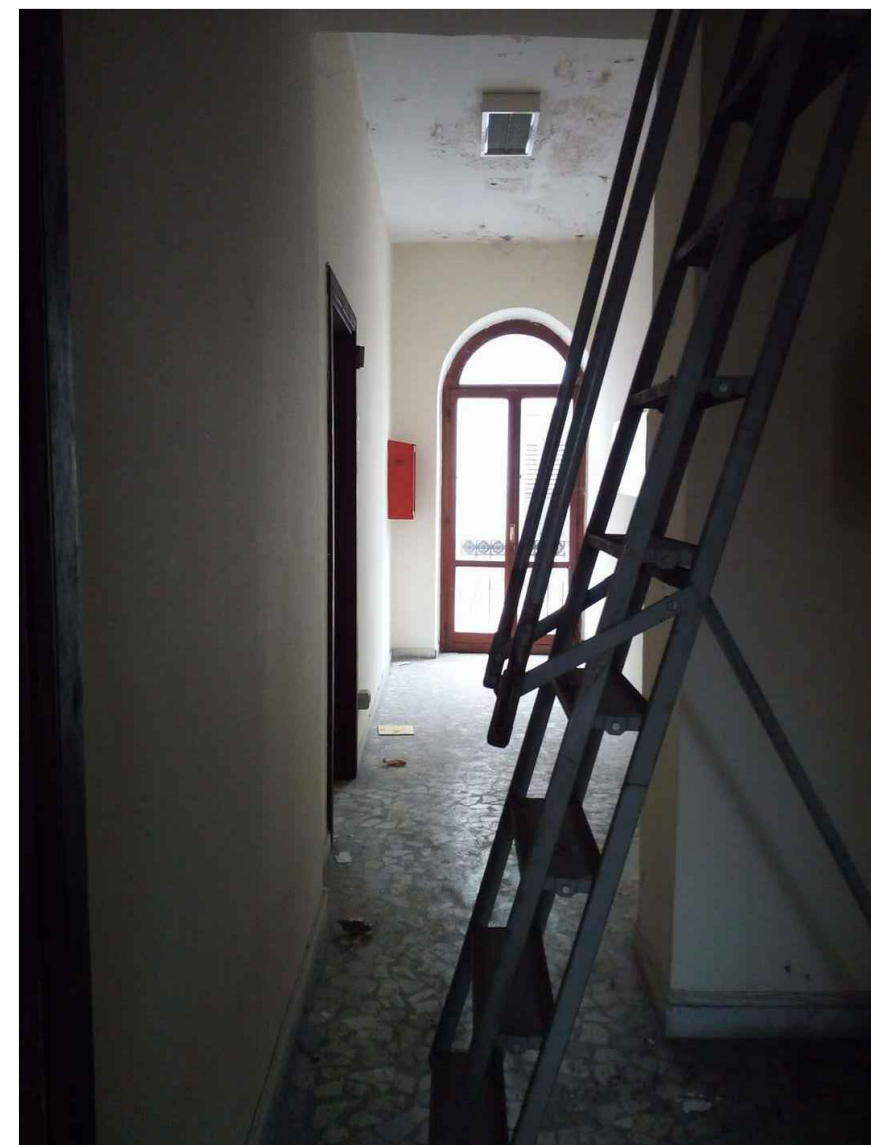
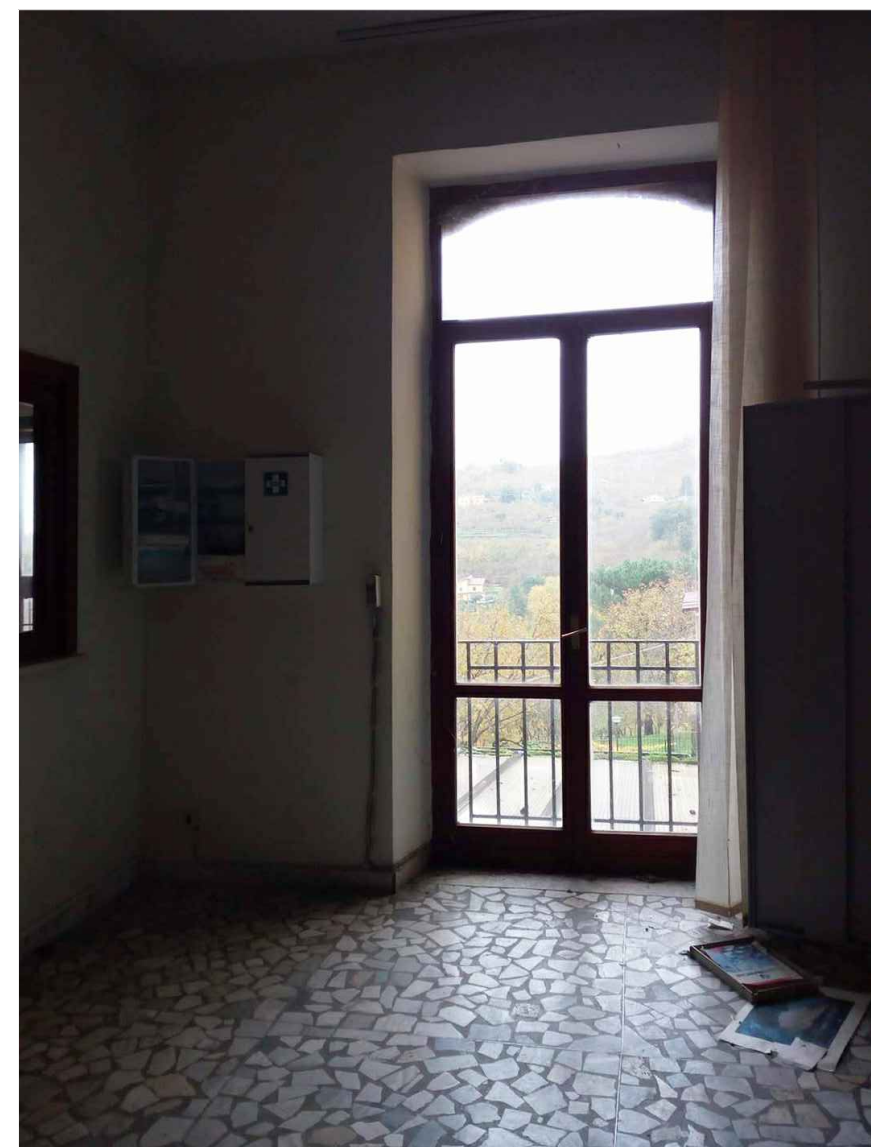




1



2



3

PIANTA PIANO PRIMO
a quota +3.00



PIANO PRIMO

Riepilogo Superfici

Superficie Lorda Pavimentata (SLP - terra): 118,14 mq
Altezza Interpiano (H - terra): 2,90 mt / 3,30 mt

LEGENDA

Impianto di riscaldamento

Radiatore

Impianto elettrico

Punto presa

Punto luce a interruttore

Quadro elettrico

Plafoniera

Tipologia infissi

II.1 Infissi interni

IE.1 Infissi esterni



Comune di Avellino
SETTORE LAVORI PUBBLICI
Piazza del Popolo - 83100 Avellino

Servizio "Unità per la Riqualificazione e Rigenerazione delle Periferie"



PROGRAMMA STRAORDINARIO DI INTERVENTO PER LA RIQUALIFICAZIONE URBANA E LA SICUREZZA DELLE PERIFERIE DELLE CITTA' METROPOLITANE E DEI COMUNI CAPOLUOGO DI PROVINCIA - D.P.C.M. 25/06/2016

INTERVENTO DI RISTRUTTURAZIONE EDILIZIA DELL'EX MUNICIPIO DELLA FRAZIONE BELLIZZI IRPINO
CUP: G34H16000720001



PROGETTO DEFINITIVO-ESECUTIVO
(D.P.R. 207/2010 _ D.Lgs. 50/2016 e s.m.i.)

PROGETTISTI:	arch. Marianna Odatò
COORDINATORE SICUREZZA IN FASE DI PROGETTAZIONE	arch. Giuseppina De Vito
COORDINATORE SICUREZZA IN FASE ESECUTIVA	arch. Giuseppina De Vito
R.U.P.	ing. Giuseppe Valentino
STRUTTURA DI SUPPORTO AL R.U.P.:	arch. _____
GEOLOGIA:	geom. _____
	geol. _____

Il Responsabile Servizio Unità per la Riqualificazione e Rigenerazione delle Periferie
ing. Diego Mauriello

Assessorato LL.PP.
ing. Costantino Preziosi

A03

ELABORATO A03 - STATO DI FATTO - PIANTA PIANO PRIMO - 1:50